



CERGY PARIS
UNIVERSITÉ

Guide de l'étudiante et de l'étudiant

2021
2022



Covid-19 sécurité et hygiène

Pour la sécurité de toutes et de tous, plusieurs règles et procédures sont en vigueur à CY Cergy Paris Université concernant la Covid-19, la sécurité incendie ou en cas d'attaque terroriste.

Covid-19

- **Lavez-vous régulièrement les mains** : des bornes de gel hydroalcoolique sont disponibles aux entrées des bâtiments de votre université.
- **Aérez votre espace de travail** : les amphithéâtres sont dotés d'une ventilation mécanique et les salles de TD d'une ventilation naturelle.
- **Vous êtes cas contact ou testé positif à la Covid-19** : retrouvez la procédure à respecter et la fiche de déclaration pour communiquer votre situation auprès de votre université.



Sécurité

Retrouvez les consignes de sécurité à respecter en cas d'incendie ou d'attaque terroriste sur la page de la direction hygiène, sécurité et environnement (DHSE).



Direction hygiène, sécurité et environnement (DHSE)
01 34 25 28 78
dhse@ml.u-cergy.fr
www.cyu.fr

INFORMATION CORONAVIRUS

COVID-19

**PROTÉGEONS-NOUS
LES UNS LES AUTRES**



Se laver régulièrement les mains
ou utiliser une solution hydro-
alcoolique



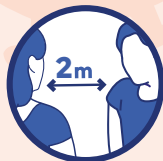
Tousser ou éternuer dans son
coude ou dans un mouchoir



Se moucher dans un mouchoir
à usage unique



Portez un masque chirurgical ou
en tissu de catégorie 1 quand
la distance de deux mètres ne
peut pas être respectée



Respecter une distance
d'au moins deux mètres avec les
autres



Limiter au maximum ses
contacts sociaux (6 maximum)



Éviter de se toucher le visage



Aérer les pièces le plus souvent
possible, au minimum quelques
minutes toutes les heures



Saluer sans serrer la main
et arrêter les embrassades



Utiliser les outils numériques (TousAntiCovid)



[GOUVERNEMENT.FR/INFO-CORONAVIRUS](https://www.gouvernement.fr/info-coronavirus)



0 800 130 000
(appel gratuit)



CY Sup

L'école universitaire des premiers cycles de CY Cergy Paris Université

Vous commencez votre première ou votre troisième année d'études supérieures ? Alors bienvenue à CY Sup !

CY Sup rime avec parcours d'avenir, diversité et ouverture sur le monde et porte une dynamique alimentée par la multiplicité des profils de ses étudiantes et de ses étudiants. Notre école propose une véritable expérience de vie à travers la richesse de son offre de formation de premier cycle et les activités sur ses campus. CY Sup vous forme pour devenir des citoyens éclairés et impliqués dans la poursuite des grands enjeux sociétaux, autant sur une dimension locale qu'internationale.

Les valeurs de CY Sup :

- **un ancrage territorial fort** : en proposant des formations accessibles, en adéquation avec les besoins de notre territoire et du monde professionnel.
- **une valorisation de la réussite pour toutes et tous** : en permettant à tous les jeunes peu importe le bac obtenu, l'origine sociale, géographique ou le genre, de réussir.
- **un accompagnement, du lycée jusqu'à la fin des études supérieures** : pour bien s'orienter à l'université rien ne vaut une bonne réflexion sur son avenir dès le secondaire. À travers ses projets, CY Sup se lie aux lycées du territoire pour permettre aux lycéennes et aux lycéens de mieux designer leur avenir. Grâce à CY Sup vous pourrez ensuite vous projeter vers des études longues ou une insertion professionnelle rapide.

Formations

CY Sup vous propose des formations dynamiques et adaptées à tous vos projets, de la première à la troisième année de premier cycle :

- des études courtes (bac +1) en lien avec nos campus des métiers et des qualifications ;
- des parcours progressifs vers la réussite avec notre programme PaRéO ;
- des formations professionnalisantes pour entrer dans le monde du travail dès bac +3 ;
- des formations d'excellence, nationales et internationales.

Quel que soit votre parcours ou votre projet, CY Sup vous accompagne et vous rend acteur de votre avenir en restant fidèle à notre devise : *Design Your Life !*



Pour en savoir plus
<https://www.cyu.fr/cy-sup>





organisations des études

CY Cergy Paris Université et CY Alliance

Master au doctorat

Bac +1 à bac +3

GRADUATE SCHOOLS

CY Arts et humanités

Langues et études internationales (LEI)
Lettres et sciences humaines (LSH)

CY Droit et science politique

Faculté de droit
Sciences Po St-Germain-en-Laye

CY Éducation

École pratique de service social (EPSS)
École supérieure des métiers du sport et de l'enseignement (ILEPS)
Institut national supérieur du professorat et de l'éducation (INSPÉ)

CY Tech

Programme ingénieurs
CY Tech économie et gestion
CY Tech sciences et techniques
CY école de design

ÉCOLES CY ALLIANCE

- EBI - École de biologie industrielle
- ECAM-EPMI - Grande école d'ingénieurs généraliste
- ENSAPC - École nationale supérieure d'Arts de Paris-Cergy
- ENSA Versailles - École nationale supérieure d'architecture de Versailles
- ENSEA - École nationale supérieure de l'électronique et de ses applications
- École nationale supérieure de paysage
- ESIEE-IT - École de l'expertise numérique
- ESSEC Business School - École supérieure des sciences économiques et commerciales
- INP, Institut national du patrimoine
- ISAE-Supméca - École d'ingénieur mécanique et numérique de Paris
- ISIPCA - École des métiers du parfum, de la cosmétique et des arômes
- Sup de Vente Essym - Écoles supérieures de vente et de management



École universitaire des premiers cycles

CY école de design
CY Tech, programme ingénieurs : cycle pré-ingénieur
Droit
École pratique de service social (EPSS)
École supérieure des métiers du sport et de l'enseignement (ILEPS)
Économie-gestion (EG)
Facultés et écoles CY Cergy Paris Université
Institut national supérieur du professorat et de l'éducation (INSPÉ)
Institut universitaire de technologie (IUT)
Langues et études internationales (LEI)
Lettres et sciences humaines (LSH)
Sciences et techniques (ST)
Sciences Po Saint-Germain-en-Laye



Lycées



CY Alliance

Le regroupement d'établissements piloté par CY Cergy Paris Université

Le 1^{er} janvier 2020, CY Cergy Paris Université réunit l'université de Cergy-Pontoise, l'EISTI et la communauté d'universités et d'établissements Paris Seine créée en 2012. L'ILEPS et l'EPSS intègrent CY Cergy Paris Université en tant qu'établissements composantes. Associée par une convention spéciale avec l'ESSEC Business School pour mettre en œuvre CY Initiative d'excellence, CY Cergy Paris Université reprend un rôle de coordinateur du regroupement d'établissements désormais dénommé "CY Alliance". CY Alliance se compose aujourd'hui de 15 établissements, privés ou publics, d'enseignement supérieur et de la recherche de l'Ouest francilien avec un ancrage notable à Cergy-Pontoise, qui concentre 80 % de ses étudiants et 90 % de sa recherche. En 2021, l'alliance regroupe près de 40 000 étudiantes et étudiants.

CY Alliance, et en son cœur CY Cergy Paris Université, se construit autour :

- d'une vision : être une université riche de sa diversité, tournée vers la société et d'envergure internationale ;
- d'une mission : par sa formation et sa recherche, mettre les générations actuelles et futures en capacité d'aborder la complexité du monde dans une perspective durable ;
- d'un mot d'ordre : Inventez votre vie !
Design your life!

Intégrer un établissement de CY Alliance,

c'est rejoindre un écosystème pluridisciplinaire dynamique et l'assurance de se former au sein d'un établissement soucieux d'accompagner ses étudiantes et ses étudiants tout au long de leur parcours dans une perspective durable à travers la triple promesse d'une expérience de vie sur les campus, d'une pédagogie innovante et d'une ouverture forte à l'international.



Pour en savoir plus
<https://www.cyu.fr/cy-alliance>



Les établissements membres de CY Alliance

- **CY Cergy Paris Université** et ses deux établissements-composantes :
l'**EPSS**, École pratique de service social et l'**ILEPS**, École supérieure des métiers du sport et de l'enseignement
- **EBI**, école de biologie industrielle
- **ECAM-EPMI**, École supérieure d'ingénieur généraliste
- **ENSAPC**, École nationale supérieure d'art de Paris-Cergy
- **ENSA Versailles**, École nationale supérieure d'architecture de Versailles
- **ENSEA**, École nationale supérieure de l'électronique et de ses applications
• École nationale supérieure de paysage
- **ESIEE-IT**, École de l'expertise numérique
- **ESSEC Business School**, École supérieure des sciences économiques et commerciales
- **INP**, Institut national du patrimoine
- **ISAE-Supméca**, École d'ingénieur mécanique et numérique de Paris
- **ISIPCA**, École des métiers du parfum, de la cosmétique et des arômes
- **SUP de Vente Essym**, Écoles supérieures de vente et de management





orientation et réorientation

Favoriser la réussite de vos études

L'équipe de la direction orientation et insertion professionnelle (DOIP) vous propose un accompagnement individualisé ou collectif afin de faire le point sur votre projet d'études. Les divers dispositifs, encadrés par les chargées d'orientation et d'insertion professionnelle, proposent un suivi et vous amènent à mieux cerner vos objectifs professionnels, selon vos centres d'intérêt et votre personnalité. Ainsi, à partir de cette exploration des possibilités, vous serez en mesure de comparer et prioriser les différents projets professionnels envisagés et de faire un choix en conséquence.

Construire votre projet d'études

- Toute l'équipe de la DOIP assure la permanence de l'espace conseil, dédié à l'accueil en orientation et en insertion professionnelle de tous les étudiants.
- Un entretien individuel avec une psychologue de l'Éducation nationale ou une chargée d'orientation est proposé si nécessaire.
- Un fonds documentaire actualisé des formations et des métiers est librement accessible aux étudiants.

Élaborer un nouveau projet en cas de réorientation

La DOIP propose un accompagnement personnalisé des étudiants de première année qui souhaitent se réorienter et/ou qui rencontrent des difficultés dans leur formation actuelle.

- Les réorientations sont possibles à la fin du premier semestre en licence ou sur un dispositif en rentrée décalée selon les places disponibles (dépôt de candidature début novembre).
- Les réorientations en fin de première année sont également possibles (inscriptions et choix de vœux sur Parcoursup entre janvier et mars).

Possibilités de réorientation en fin de S1

DU* Nouveau départ (rentrée décalée)

- Management et marketing
- Sciences et industrie
- Biologie et santé

D'autres possibilités de réorientation existent telles que des licences, des passerelles vers des BUP, le service civique, des formations dans des écoles partenaires...

Prenez rendez-vous avec un professionnel de la DOIP pour les découvrir.

* DU : Diplôme Universitaire



UN FORUM DE RÉORIENTATION

est organisé, tous les ans, le 1^{er} jeudi après les vacances de la Toussaint de 10h à 17h sur le site des Chênes.



Direction orientation et insertion professionnelle (DOIP)

Tour des Chênes, rez-de-chaussée
33 boulevard du Port - 95011 Cergy-Pontoise cedex
01 34 25 63 22 - doip@ml.u-cergy.fr

www.cyu.fr

Horaires disponibles sur le site internet



candidatures et inscriptions

Votre arrivée au sein de CY Cergy Paris Université est un processus complexe divisé en 3 étapes. Focus sur ce parcours pour les lycéens et les étudiants.

Candidature

CY propose de nombreuses formations de 1^{er} cycle universitaire (bac +1 à bac +3), de 2^e cycle universitaire (bac +4 à bac +5) et de doctorat aux étudiants français, aux étudiants internationaux, aux réfugiés politiques, demandeurs d'asile, salariés et demandeurs d'emploi en reprise d'études.

Cette diversité de formations et de niveaux d'entrée oblige à proposer des modalités particulières dont la plus connue est la candidature par **Parcoursup**.



Pour en savoir plus
www.cyu.fr/candidatures



Inscription administrative

Une fois votre candidature retenue, il faut commencer par s'inscrire administrativement pour devenir un étudiant de CY. Un dossier est alors à compléter et vous devez fournir différents justificatifs ainsi que payer vos frais d'inscription et la contribution vie étudiante et de campus. Selon vos ressources et votre statut vous pouvez **bénéficier d'aides ou d'exonérations** (voir la fiche *bourses et aides*).



Pour en savoir plus
www.cyu.fr/inscriptions



Inscription pédagogique

Une fois votre inscription administrative au sein de CY effectuée, vous devez faire votre inscription pédagogique auprès du secrétariat pédagogique de votre composante/institut : Droit, Langues et études internationales, Lettres et sciences humaines, Économie et gestion, Sciences et techniques, INSPÉ de l'académie de Versailles, Sciences Po Saint-Germain-en-Laye (IEP).

Pour les inscriptions pédagogiques à l'IUT, les étudiants n'ont aucune démarche à effectuer.

L'inscription pédagogique est une étape obligatoire, elle conditionne vos semestres (cours, travaux dirigés, travaux pratiques, contrôles continus et examens) et l'enregistrement de vos résultats.



Régime spécial étudiant (RSE)

Lors de votre parcours à CY vous êtes en formation initiale et en même temps responsable au sein du bureau d'une association, en mission de service civique, élu (de l'université, du Crous, de la République), en activité militaire (réserve opérationnelle, volontariat militaire, sapeur-pompier volontaire), en activité professionnelle (au moins 15 h hebdomadaire en dehors des vacances universitaires), en situation de handicap (voir la fiche Handicap), sportif de haut niveau, artiste ou chargé de famille, vous pouvez bénéficier du statut de RSE.

Après une évaluation préalable et une décision favorable, ce statut vous permettra d'obtenir des aménagements d'études compatibles avec le bon déroulement de votre formation. Ils peuvent se traduire par un aménagement de l'emploi du temps (changement de groupe de TD), une justification d'absence, une reconnaissance des compétences, ou autres selon la situation.

Votre demande doit être transmise au service en charge du statut particulier auquel vous pouvez prétendre :

- avant fin octobre pour les semestres 1, 3 ou 5
- avant fin janvier pour les semestres 2, 4 ou 6.

La liste de ces services et les détails pour obtenir cette reconnaissance sont disponibles au lien suivant.



Pour en savoir plus

<https://www.cyu.fr/amenagement-accompagnement-des-etudes>



Service scolarité

Bâtiment des Chênes 2, rez-de-chaussée
33 boulevard du Port - 95011 Cergy-Pontoise cedex
01 34 25 61 58 / 67 98

www.cyu.fr



le numérique à l'université

Activez votre compte numérique

Pour créer votre compte numérique, c'est simple :

- munissez-vous de votre numéro étudiant, puis rendez-vous sur la page "MON COMPTE NUMÉRIQUE UCP" : <http://compte-numerique.u-cergy.fr/>
- renseignez les champs du formulaire, créez votre mot de passe et validez. C'est terminé !



Grâce à votre compte numérique, accédez aux services numériques de CY

Les services numériques essentiels

MonUCP

Il s'agit de votre environnement numérique de travail. Elle centralise tous les services numériques de l'université. Lorsque vous vous y connecterez, vous pourrez accéder à votre dossier étudiant, votre calendrier, à vos cours...

Webmail

Dès l'activation de votre compte numérique, une adresse électronique universitaire vous est automatiquement attribuée. Pour communiquer avec les différents acteurs de l'université : équipes pédagogiques, enseignants, personnels d'établissement, membres des services de l'administration/scolarité, etc.

CoursUCP

Il s'agit de la plateforme pédagogique de l'université. Elle centralise tous les cours mis à disposition par les enseignants et les équipes pédagogiques. Vous pourrez accéder aux différents espaces de cours, consulter les supports, réaliser des exercices et bien d'autres activités.

Teams

Il s'agit d'un outil collaboratif qui vous permettra de participer à des classes virtuelles et des discussions dynamiques. Teams est une solution de la suite Office 365. Votre compte Office 365 sera automatiquement créé après l'activation de votre compte numérique.



Accès à MonUCP
<http://monucp.u-cergy.fr>



Accès au Webmail
<https://webmail.u-cergy.fr>



Accès à CoursUCP
<http://cours.u-cergy.fr/>





bourses et aides financières



Bourses apportées par le Crous de l'académie de Versailles

Dans l'enseignement supérieur, les bourses ne sont pas automatiquement octroyées par votre établissement. Il convient notamment de solliciter le Crous (Centre Régional des Œuvres Universitaires et Scolaires) de l'académie de Versailles. Des assistantes sociales sont présentes à la tour des Chênes, bureau 410 afin de vous aider dans vos démarches.

Aides financières spécifiques pour l'inscription ou le déroulement des études

Commissions d'exonérations

Si vous rencontrez des difficultés financières pour régulariser votre inscription à CY Cergy Paris Université, vous pouvez faire une demande d'exonération en retirant un dossier auprès du bureau des bourses.

La commission qui examinera votre demande se réunit 3 fois par an. Les dossiers sont remis de fin août au 30 novembre dernier délai, pour des examens en octobre, novembre et décembre.

Commissions d'aides pédagogiques individuelles

Si vous rencontrez des difficultés pour financer l'achat de matériel, d'équipement, de ressources pédagogiques (ordinateur, logiciel, livres...), ou des frais liés à des contraintes pédagogiques particulières (frais liés à un stage obligatoire, à une mobilité internationale, au transport, à un hébergement...), vous pouvez prendre rendez-vous auprès du service social du Crous. Un dossier pourra vous être remis après une évaluation sociale de votre situation.

Cette commission se réunit 5 fois : octobre, novembre, décembre, février et avril.



Pour en savoir plus
www.crous-versailles.fr



Pour en savoir plus
www.messervices.etudiant.gouv.fr



Pour contacter les assistantes
sociales
service-social.cergy@crous-versailles.fr



Où nous trouver
Bureau des bourses
Chênes 2, rez-de-chaussée



Où nous trouver
Service social du Crous
Tour des Chênes
uniquement sur rendez-vous
cergy@crous-versailles.fr
01 34 25 71 05

Aides de la Fondation

Les bourses Tremplin

Pour permettre la réalisation de leurs études dans les meilleures conditions et éviter le "décrochage", ce dispositif permet aux étudiants lauréats de recevoir une aide financière jusqu'à 4 000 €. Ces étudiants peuvent aussi être accompagnés par le mécène (entreprise ou collectivité territoriale) dans leur projet professionnel (mentorat, visites d'entreprises...). Les étudiants sont sélectionnés sur critères sociaux et académiques, et sur entretien de motivation. Le mécène est invité à participer aux jurys de sélection.

Le programme Trajets d'avenir


Volet spécifique des bourses Tremplin, ce programme vise à soutenir l'égalité des chances en accompagnant des jeunes talentueux, issus de milieux modestes. Les candidats boursiers sont principalement retenus dans des cursus en lien avec des métiers exercés au sein de la RATP, au niveau master 1 et master 2. Les lauréats se voient attribuer une bourse d'études et sont accompagnés dans leur projet professionnel par le personnel d'encadrement de la RATP.

Les bourses pour la mobilité internationale des étudiants en CMI

Visant à soutenir des étudiants méritants en parcours cursus master en ingénierie (CMI), ce dispositif offre un coup de pouce financier dans une filière où la mobilité internationale est obligatoire.

Le coup de pouce financier permet de préparer au mieux le départ des étudiants et/ou de les accompagner une fois sur place afin que cette expérience puisse se réaliser dans les meilleures conditions.



 **N'oubliez pas de vous renseigner auprès des collectivités de votre territoire (mairie, agglomération, département) car certaines proposent des aides à la poursuite d'études dans le supérieur.**



aides financières aux apprentis



Carte d'étudiant des métiers (ou carte d'étudiant)

Grâce à cette carte, vous avez accès non seulement aux logements universitaires, mais pouvez également profiter de différentes réductions : transport, restauration, activités sportives...

Adressez-vous à votre CFA pour l'obtenir.

Aides aux transports en commun

Grâce à la carte Imagine R, cofinancée par la région Île-de-France, vous bénéficiez d'une aide pour vous déplacer plus facilement en Île-de-France à moindre coût (350 €/an). Vous bénéficiez en parallèle des mêmes droits que les salariés pour le remboursement de leurs frais de transport domicile-travail.



Pour en savoir plus
www.imagine-r.com/



Aides au logement : foyer de jeunes travailleurs, aide personnalisée au logement (APL) et Loca-Pass

Les foyers de jeunes travailleurs permettent aux apprentis qui ne sont pas parvenus à obtenir un logement de trouver des chambres à louer avec des loyers modestes.

Coup de pouce pour les apprentis et les alternants, l'aide au logement MOBILI-JEUNE® est une subvention remboursant mensuellement une partie du loyer pendant un an (entre 10 € et 100 € maximum).



Pour en savoir plus
www.ajjt.com/les-residences



Pour en savoir plus
<https://www.actionlogement.fr/aide-logement-apprentis>



Aide financières : aide régionale, prime d'activité et aide pour les apprentis en situation de handicap, aide au permis

Vous pourrez compter sur une **aide régionale** aux conditions de vie des apprentis afin que vous puissiez acheter votre matériel professionnel et acquérir vos livres (pour la région IDF : montant de 100 à 320 €).

Vous pouvez déposer une **demande de prime d'activité** sur le site de la CAF. Le montant est plafonné à 553,16 €, il varie selon certaines conditions.

Si vous êtes **apprenti en situation de handicap**, il est possible d'obtenir des aides spécifiques comme un apport financier pouvant aller jusqu'à 3 000 €. Informez-vous sur l'accompagnement et les aides financières proposées par l'Agefiph.

Depuis le 1^{er} janvier 2019, les apprentis majeurs peuvent bénéficier d'une **aide d'État pour financer le permis de conduire**, d'un montant de 500 €, quel que soit le montant des frais engagés par l'apprenti. Pour pouvoir en bénéficier, vous devez remplir les conditions suivantes :

- être agé d'au moins 18 ans,
- être titulaire d'un contrat d'apprentissage en cours d'exécution,
- être engagé dans un parcours d'obtention du permis B.

Pour en faire la demande, vous devez vous adresser à votre CFA.

Mobilité internationale

Depuis le 1^{er} janvier 2019, il est désormais possible pour un apprenti de vivre une expérience professionnelle à l'étranger.

Pour plus d'information, vous devez vous adresser à votre CFA.



Cette liste n'est pas exhaustive, car il existe au niveau des entreprises, mais également au niveau des régions françaises, plusieurs aides financières à destination des jeunes en alternance selon que vous êtes en contrat d'apprentissage ou en contrat de professionnalisation.



Pour en savoir plus

www.caf.fr

simulateur de la prime activité



Pour en savoir plus

[relations.internationales@](mailto:relations.internationales@ml.u-cergy.fr)

[ml.u-cergy.fr](mailto:relations.internationales@ml.u-cergy.fr)



Pour en savoir plus

simulateur "boussole des aides" :

[https://www.1jeune1solution.gouv.](https://www.1jeune1solution.gouv.fr/mes-aides)

[fr/mes-aides](https://www.1jeune1solution.gouv.fr/mes-aides)





logement

CY, le Crous de l'académie de Versailles et leurs partenaires éditent de nombreux guides pour faciliter l'information concernant la recherche de logement et vos droits et obligations : accès aux bourses, droits des locataires, localisation des résidences publics et privées, bons plans...

CY met à votre disposition un guide logement recensant toutes les possibilités de logement existantes aux alentours des différents campus, avec un *step by step* pour vous accompagner dans votre recherche/demande de logement.

Trouver un logement

Logement du Crous

Le Crous met à disposition des étudiants des chambres et des studios en résidence universitaire. Vous devez en faire la demande chaque année depuis le site internet du Crous de Versailles ou sur le site etudiant.gouv.fr dans le portail dédié à la vie étudiante.



- 1 Plus d'infos sur les résidences du Crous : www.crous-versailles.fr/logements
- 2 Portail de la vie étudiante du Crous : www.messervices.etudiant.gouv.fr/envole
- 3 Plus d'infos : etudiant.gouv.fr



1



2



3

Logement privé

Plusieurs plateformes comme Studapart (résidence privées et logements chez des particuliers) ou Lokaviz (logement chez des particuliers) postent des offres de logement.

Vous pouvez :

- trouver une location en France et à l'étranger,
- trouver votre/vos colocataire(s) et former des colocations en France et à l'étranger,
- trouver/proposer une chambre temporaire en France et à l'étranger.



- 1 Plateforme Studapart de CY : <https://u-cergy.studapart.com/fr/>
- 2 Plateforme Lokaviz : www.lokaviz.fr/rechercher-un-logement?agglomeration_id=140
- 3 Plateforme Adele (résidences privées) : www.adele.org/residence/ville/cergy-95/logement-etudiant



1



2



3



Obtenir des aides pour louer

Aide au logement étudiant de la caisse d'allocation familiale (CAF)

Sous condition de ressources et selon le type de logement (Crous, parc privé) vous pouvez bénéficier de l'aide au logement étudiant.

Obtenir une caution locative étudiante

Le dispositif Visale d'action logement est une assurance pour les loyers en cas de défaut de paiement. Ce dispositif est totalement gratuit et cumulable avec d'autres aides d'état comme les APL de la CAF. Ce dispositif Visale se substitue au garant que le locataire doit mentionner dans son dossier.

Vous pouvez bénéficier d'aides nationales pour se loger : l'aide personnalisée au logement-APL (il est possible de faire une simulation et faire une demande en ligne sur le site de la CAF), l'aide Loca-pass (prêt à taux zéro qui servira pour le paiement du dépôt de garantie du logement ou caution pour le jeune apprenti en cas de difficulté à payer ses loyers) ainsi que l'aide Mobili-Jeune (cette dernière est plafonnée à 100 € par mois).



[Pour en savoir plus
www.caf.fr/allocataires/actualites/2019/aide-au-logement-etudiant](http://www.caf.fr/allocataires/actualites/2019/aide-au-logement-etudiant)



[Pour en savoir plus
www.visale.fr](http://www.visale.fr)



Centre information jeunesse du Val-d'Oise 95 (CIJ95)

Le CIJ, situé place des Arts à Cergy-Préfecture, vous accompagne dans vos démarches quotidiennes. Des ressources en ligne pour vous aider à trouver un logement et vous apporter de nombreux conseils, sont à votre disposition. Un accompagnement individuel est proposé en libre accès et sur rendez-vous auprès des équipes.



[Pour en savoir plus
cij.valdoise.fr/logements](http://cij.valdoise.fr/logements)





mobilités

Venir et se déplacer sur les campus de CY Cergy Paris Université

CAMPUS INTERNATIONAL DE CERGY-PONTOISE

Les principaux sites de CY Cergy Paris Université sont situés à Cergy-Pontoise. Ils sont accessibles en train.

En train depuis Paris :

RER A direction Cergy-le-Haut, arrêt Neuville Université pour le site de Neuville et Cergy-Préfecture pour tous les autres sites du campus.

RER C, transilien J, transilien H, arrêt Pontoise.

Les bus 30 et 45 du réseau STIVO permettent de relier Cergy et Pontoise en 5 minutes.

Site des Chênes

33 boulevard du Port - 95000 Cergy

Présidence - CY faculté de droit - CY Tech économie et gestion - CY langues et études internationales - CY lettres et sciences humaines - Services administratifs

Bus 36, 42, 44, 57, 60, 80 : arrêt Université des Chênes

10 min à pied du RER A Cergy-Préfecture

CY Tech Site Parc et Port

Avenue du Parc - 95000 Cergy

CY Tech, École d'ingénieurs publique post-bac, La Turbine

Bus 45 : arrêt Chemin Dupuis ; Bus 38 : arrêt Paradis

10 min à pied du RER A Cergy-Préfecture

Site IPSL des Montalants

13 boulevard de l'Hautail - 95000 Cergy

ILEPS (métiers du sport et de l'enseignement), EPSS (École Pratique du Service Social)

Bus 38, 48 ; arrêt Conseil départemental

12 min à pied de la gare Cergy-Préfecture

Site Cergy-Hirsch

Avenue Bernard Hirsch - 95000 Cergy

INSPÉ, Langues et études internationales (LEI)

Bus 38, 48 ; arrêt Conseil départemental

10 min à pied du RER A Cergy-Préfecture

Site de Saint-Martin

2 avenue Adolphe Chauvin, Pontoise

CY Tech économie et gestion - CY Tech sciences et techniques - CY IUT de Cergy-Pontoise

Bus 30 ou 36 : arrêt Plateau Saint-Martin

15 min à pied de la gare Cergy-Préfecture ou de la gare de Pontoise



BONS PLANS !

Pensez aux vélos en libre-service Vélo2, ticket 1 jour = 1 €, 20 € par an pour les moins de 26 ans.



Site de Neuville

5 mail Gay-Lussac - 95000 Neuville

CY Tech sciences et techniques - CY IUT de Cergy-Pontoise - CY Advanced Studies (Institut d'Études Avancées, IEA)

10 min à pied du RER A Neuville-Université

Site de Gennevilliers

ZAC des Barbanniers, avenue Marcel-Paul - 92230 Gennevilliers

CY lettres et sciences humaines - CY Tech sciences et techniques - CY Tech économie et gestion -

Institut national supérieure du professorat et de l'éducation (INSPÉ)

RER C : arrêt Gennevilliers

Métro 13 : station Asnières-Gennevilliers/Les courtilles

Bus 138, 340 : arrêt Rond-point Pierre Timbaud ; Bus 166 ; arrêt Les Barbanniers

12 min à pied du RER C Gennevilliers

Sites d'Argenteuil

CY IUT : 95/97 rue Valère-Collas - 95100 Argenteuil

Campus sécurité : 9 rue de Calais - 95100 Argenteuil

Transilien J : arrêt gare Val d'Argenteuil

5 min à pied du Transilien J Val d'Argenteuil



BONS PLANS !

Deux stations Vélib à proximité.

Site de Sarcelles

34 boulevard Henri-Bergson - 95200 Sarcelles

CY IUT de Cergy-Pontoise

RER D direction gare d'Orly ; arrêt Garges-Sarcelles, tram 5 arrêt les Flanades

20 min à pied du RER D Garges-Sarcelles

Site d'Antony

26 avenue Léon Jouhaux - 92160 Antony

INSPÉ

RER B direction St-Rémy-lès-Chevreuse, arrêt Antony, puis bus 2, arrêt Champagne Antony

Campus de Pau

2 boulevard Lucien Favre - 64000 Pau

CY Tech

Depuis la gare de Pau : bus ligne F arrêt Catherine de Bourbon

Autres lignes de bus : 5, 6 et 12 - arrêt Catherine de Bourbon

ou lignes 13 et 14 - arrêt Lycée St John Perse



Sur tous les sites de l'université en Île-de-France, pensez au pass Imagine R : vous pourrez vous déplacer en bus ou en train à un tarif étudiant.



Pensez aussi au vélo ! Abonnement Véligo à partir de 20 € par mois pour les étudiantes et étudiants de moins de 26 ans.



Pour en savoir plus
imagine-r.com



Pour en savoir plus
veligo-location.fr





restauration

Les services de restauration du Crous vous permettent de profiter de déjeuners variés à des tarifs extrêmement intéressants notamment pour les lieux de restauration assise avec un tarif social national (fixé entre 1 € et 3,25 €) pour un repas au restaurant.



Points de restauration

Restaurants universitaires

- Cergy-Préfecture, Le Parc : 5 avenue du Parc
- Cergy, les Chênes : 33 boulevard du Port
- Pau : 2 avenue du Doyen Robert Poplawski
- Pontoise, Saint-Martin : 2 avenue Adolphe-Chauvin
- Neuville : 5 mail Gay-Lussac
- Gennevilliers : ZAC des Barbanniers, avenue Marcel Paul
- Saint-Germain-en-Laye : 5 rue Pasteur

Brasserie

- Pau : avenue de l'université
- Saint-Germain-en-Laye : 5 rue Pasteur

Cafétérias

- Pontoise, Saint-Martin : 2 avenue Adolphe-Chauvin
- Cergy, les Chênes : 33 boulevard du Port
- Neuville : 5 mail Gay-Lussac

Restauration hors réseau Crous

- Sarcelles : l'entreprise Mille et un repas gère le restaurant situé sur le site. Les étudiants bénéficient du tarif social
- Saint-Germain-en-Laye : 34 rue de la Croix de Fer
- Antony : une cafétéria et un restaurant self du lycée Théodore Monod

Points micro-ondes

Vous avez un régime alimentaire particulier ou vous préférez simplement préparer vous-même votre repas, les différents sites de l'université s'équipent progressivement de micro-ondes pour vous permettre de prendre un repas chaud.

Restauration privée sur le territoire

Restaurants, self, traiteurs, pizzeria, Fast-Food... en fonction du site sur lequel vos études se déroulent vous pourrez varier vos repas tout en profitant d'un temps de décompression.



Plus d'informations sur le paiement via la carte étudiante et l'activation du compte Izly :
www.izly.fr





Bonne alimentation = bonne santé

Une bonne alimentation est un gage de bonne santé et vous aidera à rester en forme tout au long de vos études.

Étant l'un de vos principaux postes de dépenses il convient d'apprendre comment équilibrer vos repas et varier vos menus.

Pour vous aider, le service universitaire de médecine préventive et de prévention santé (voir fiche Santé) propose des ateliers nutrition qui pourront vous aider.



Vous pouvez également consulter le site gouvernemental "Manger Bouger" qui présente des rappels généraux mais utiles :

www.mangerbouger.fr/Manger-mieux/Que-veut-dire-bien-manger





vie associative

CY Cergy Paris Université n'est pas seulement un lieu d'études et de travail, elle vous offre également la possibilité de vous investir dans la vie associative en rejoignant une des associations étudiantes existantes ou en créant la vôtre. Vous avez également la possibilité de valoriser cet investissement dans votre parcours de formation !

Créer une association étudiante

Être au moins deux étudiants majeurs de CY Cergy Paris Université, proposer des activités tournées vers un public étudiant.

Le service de la vie associative accompagne les associations étudiantes dans leurs démarches administratives et le montage de leurs projets.

Être accompagné(e) pour réaliser mon projet associatif



La majorité des projets présentés sont éligibles à un financement CVEC.

Parce qu'une association est avant tout une expérience collective, une bonne dose de motivation et quelques pincées d'organisation sont nécessaires. Pour connaître toutes les astuces (financements, préparation, conseils divers), nous vous accueillons au 1^{er} étage de la tour des Chênes.

Trouver une association qui répond à mes attentes



Pensez à consulter la fiche des associations étudiantes en ligne, sur la page web : www.u-cergy.fr/bureau-de-la-vie-etudiante ; cliquez sur : liste des associations

Le début de l'année universitaire est la période idéale pour adhérer. Afin d'insuffler une nouvelle dynamique, les associations recherchent de nouveaux bénévoles qui permettront d'apporter des idées et un regard neufs sur les activités de l'association. Humanitaire, solidaire, festive, culturelle, ou de filière : faites votre choix ! Et si vous ne trouviez pas, il est toujours possible de créer votre propre association (loi 1901).

M'engager dans la vie de mon université : l'UE engagement

Plus d'infos sur :

<https://www.cyu.fr/engagement-etudiant>



Par mon action citoyenne, culturelle, sportive, éducative ou de solidarité je participe à la vie de l'établissement, et en retour, CY Cergy Paris Université valide les compétences ainsi acquises au sein de mes activités associatives (UE libre engagement étudiant).



maisons des étudiants

Les maisons des étudiants (MDE) sont tout d'abord des lieux de vie et de rencontre mis à la disposition des étudiants et des associations. Elles sont un lieu d'échanges, d'animations et d'informations et sont conçues pour accueillir des événements à destination des étudiants et ainsi favoriser le développement de la vie de campus et l'intégration des nouveaux arrivants. Elles proposent un certain nombre de services en journée (accueil, coopérative, jeux de sociétés, babyfoot, presse...). Le service vie associative est gestionnaire de ces espaces et coordonne les réservations et les événements associatifs qui s'y déroulent, avec la collaboration des ambassadeurs étudiants présents dans chaque MDE.

Aux Chênes

Au rez-de-chaussée de la tour l'espace de vie peut se transformer en salle de spectacle, la 33 Tour. Vous y trouverez également, au 1^{er} et 2^e étage, des associations étudiantes, l'Afev, la vice-présidence étudiante, le service culture, la vie associative, et l'accueil vie de campus (bureau 101).

À Saint-Martin

Au 1^{er} étage du bâtiment C, la MDE et la rotonde accueillent les associations étudiantes et leurs animations. Cet espace est devenu un lieu central de la vie étudiante sur le site de Saint-Martin.

À Neuville

La maison des étudiants est située dans le bâtiment E, à proximité de la cafétéria. Elle est le siège d'un certain nombre d'associations étudiantes qui bénéficient ainsi d'un environnement idéal pour développer leurs activités, elle accueille également les permanences du Secours populaire.

M'engager dans des actions de solidarité

Pour répondre au besoin grandissant de solidarité et de partage, de nombreux événements et dispositifs solidaires sont organisés sur vos campus tout au long de l'année. Ces actions sont ouvertes à toutes les étudiantes et tous les étudiants.

Pour en savoir plus, suivez-nous sur nos réseaux sociaux.

Vous souhaitez mettre en place une action solidaire à CY ?

Le service vie associative accompagne les étudiantes et les étudiants dans leurs projets solidaires.

Trouver une association qui répond à mes besoins, mes envies

La vie associative des écoles et composantes de CY est très active.

Renseignez-vous auprès de votre établissement pour connaître les associations existantes.

[Pour suivre toute l'actualité des maisons des étudiants :](https://www.facebook.com/campucp)
www.facebook.com/campucp



[Aller voir les spectacles gratuits de la 33 tour :](https://www.u-cergy.fr/la33tour/fr/index.html)
www.u-cergy.fr/la33tour/fr/index.html



Service vie associative

Maison des étudiants (tour des Chênes), bureau 103, 1^{er} étage
33 boulevard du Port - 95011 Cergy-Pontoise cedex
01 34 25 23 41 - vie.associative@ml.u-cergy.fr

www.cyu.fr





santé et handicap

Service universitaire de médecine préventive et de prévention santé (SUMPPS)

L'équipe du SUMPPS vous accueille dans les "Points santé" des différents sites en toute confidentialité. Infirmières et infirmier, diététicienne, psychologues, médecins, sont à votre disposition pour vous orienter et vous accompagner, quel que soit votre problème de santé, durant votre scolarité.

Le service propose :

- en entretien individuel :
 - les bilans de santé des L1 et des étudiants étrangers primo-arrivants,
 - les aides adaptées et les aménagements utiles aux étudiants en situation de handicap provisoire ou permanent, en collaboration avec le service Handicap,
 - des consultations de gynécologie et sexologie,
 - écoute et suivi psychologique, recours au psychiatre si besoin,
 - conseils et suivi nutritionnel ;
- des formations et animations collectives "Santé" tout au long de l'année ;
- des soins ponctuels et urgents.



Pour en savoir plus
www.cyu.fr/se-soigner



SUMPPS
sante@cyu.fr

Site des Chênes : rez-de-chaussée, bât. des Chênes 2 : 01 34 25 60 77
Site de Saint-Martin, 2^e étage dans le triangle (bât. D) : 01 34 25 66 57
Site de Neuville, rez-de-chaussée : 01 34 25 70 84

www.cyu.fr



Accueil

Du lundi au vendredi
de 9h à 12h30
de 14h à 18h

Pour en savoir plus

www.cyu.fr/accompagne-ment-du-handicap



Service d'accueil des étudiants handicapés (SAEH)

Tout étudiant en situation de handicap ou rencontrant des difficultés de santé, qu'elle qu'en soit la nature (motrice, psychique, sensorielle, maladie invalidante...), et quelle qu'en soit la durée, peut bénéficier, s'il le souhaite, des services du SAEH.

Le SAEH vous :

- accueille, conseille et accompagne dans la poursuite des études supérieures ;
- informe sur les droits ;
- propose et met en œuvre les procédures et mesures destinées à optimiser l'autonomie, à faciliter l'intégration et l'accessibilité aux savoirs ;
- organise et suit la mise en place des aménagements d'études identifiés par le SUMPPS en liaison avec les composantes/instituts ;
- coordonne l'ensemble des actions menées autour de la question du handicap, notamment les actions de sensibilisation ;
- développe des partenariats avec des structures et des institutions externes liées au handicap.

Quelques infos sur d'autres acteurs du territoire (liste non exhaustive)

Maison de personnes handicapés (MDPH)

Informe et accompagne les personnes handicapées et leur famille, instruit les demandes de droits et de prestations, favorise l'insertion professionnelle...

MDPH95, bâtiment H, 2 avenue du Parc à Cergy

01 34 25 16 50

maisonduhandicap@valdoise.fr

Hôpital de Pontoise

Proposer l'ensemble des prises en charge médico-chirurgicales (naissance, en enfance, adulte, personne âgée) et dispose de nombreux équipements d'imagerie, de biologie et d'explorations fonctionnelles permettant une aide efficace au diagnostic.

Pour en savoir plus : www.ght-novo.fr/ch-pontoise

PassAge, maison de l'adolescent et du jeune adulte

Lieu d'accueil et d'écoute anonyme, confidentiel et gratuit pour les 13-23 ans dans lequel vous pouvez exprimer vos difficultés, vos questions ou vos souffrances avec des professionnels sur des sujets personnels, familiaux ou scolaires.

Pour en savoir plus : <https://passage95.fr/>



Pour vos soins courants pensez à prendre rendez-vous au plus près de chez vous grâce à Doctolib : www.doctolib.fr



Service accueil handicap

Bâtiment des Chênes 2, rez-de-chaussée, bureau 39
33 boulevard du Port - 95011 Cergy-Pontoise cedex
01 34 25 61 38 / 61 31 - handicap@ml.u-cergy.fr

www.cyu.fr

 www.instagram.com/cy_camp_us/





sport et bien-être



Le sport est un moyen de trouver un équilibre personnel. Il est aussi porteur de valeurs indispensables dans votre parcours de réussite comme le respect, l'entraide, la persévérance.

Avec de nombreuses infrastructures et une offre de pratique sportive variée, vous aurez la possibilité de découvrir de nouvelles activités grâce aux infrastructures de l'établissement et aux partenariats noués avec les collectivités pour vous donner un accès privilégié à certains équipements.

Cette offre sportive est en outre gratuite pour les étudiants de CY alors dépêchez-vous de vous renseigner sur votre sport de la rentrée.

Sport loisir, pour votre équilibre personnel physique et psychique

Les objectifs sont le plaisir de la pratique et la découverte de nouveaux sports, l'acquisition d'un équilibre de vie nécessaire à la santé et à la réussite des études le tout dans un esprit de convivialité.



Pour en savoir plus

www.cyu.fr/faire-du-sport-avec-le-suaps



Sport, reconnu dans votre parcours de formation

Le sport peut être reconnu comme une formation qualifiante au même titre qu'un cours disciplinaire et ainsi entrer dans votre parcours de formation. Cette formation fait alors objet d'une évaluation en UE libre, qui pourra être convertie en note et donc en ECTS. Son objectif est la compréhension, la maîtrise de l'activité choisie et la capacité de l'étudiant à exprimer une analyse réflexive de celle-ci.



Pour en savoir plus

www.cyu.fr/nos-equipes-sportives



Association sportive de CY

Notre université est en effet réputée pour ses performances sportives et l'ASUCP s'occupe du prolongement compétitif de la pratique sportive obligatoire. Cette association compte plus de 100 licenciés au sein de ses équipes. Gérée par un bureau d'enseignants et d'étudiants, elle est affiliée à la Fédération française de sport universitaire. L'ASUCP est alors présente au niveau régional, national et international lors des championnats universitaires, mais aussi lors des tournois sportifs.

Île de loisirs de Cergy-Pontoise

Si malgré la richesse de l'offre de CY vous pratiquez un sport non proposé ou que vous souhaitez être libre de pratiquer quand vous le souhaitez pas d'inquiétude. Cergy-Pontoise abrite l'une des 12 bases de loisirs d'Île-de-France dans laquelle vous pourrez faire du tennis, vous envoyer en l'air dans le parc XTREM aventure (accrobranche, tyroliennes) ou faire du running et profiter des parcours santé répartis sur les 250 hectares d'eau et de verdure de la base. Vous pourrez également profiter des 5 000 m² de plage de baignade aux beaux jours et des espaces nautiques : planche, rafting, kayak, téléski nautique et la plus grande vague de surf en extérieur d'Europe.



Pour en savoir plus
cergy-pontoise.iledeloisirs.fr



Service des sports (SUAPS)
Centre sportif universitaire (CSU),
sous la passerelle piétonne du site des Chênes
33 boulevard du Port - 95011 Cergy-Pontoise cedex
01 34 25 61 94 / 61 95

 www.instagram.com/cy_camp_us/





culture



**L'université, lieu de création et de diffusion.
Découvrez...**

des événements culturels dans l'université

Tout au long de l'année, le service culture vous propose des événements culturels : des concerts, des spectacles de théâtre et danse, des expositions, du street art, un cycle de conférences-débats de l'Université ouverte, des sorties, des pianos en libre service. Découvrez également dans votre université : des lectures publiques, arts de la rue, concert de piano, festivals, et bien d'autres surprises ! Le temps étudiant, c'est aussi le temps de développer votre curiosité et votre découverte des arts et de la culture.

Vous pouvez retrouver tous ces rendez-vous sur le site <https://agenda.cyu.fr/culture> dans la rubrique agenda culture.

la salle de spectacle la 33 Tour au cœur du campus

Dans la maison des étudiants des Chênes, une salle de spectacle ouverte à tous propose des spectacles tout au long de l'année universitaire. Concerts jazz, hip hop, rock, pop, reggae, soirées improvisations théâtrales, conférences sur la musique, slam, etc. ; les jeunes talents locaux s'y produisent le midi ou en soirée et les étudiants artistes font leurs premiers pas sur scène !



Tous les spectacles sont gratuits et ouverts à tous. Retrouvez toute la programmation sur www.cyu.fr/la-33-tour



l'Université ouverte

L'Université ouverte vous propose, un à deux jeudis par mois, des conférences-débats. Un spécialiste apporte son éclairage sur les grandes questions que pose le monde d'aujourd'hui, répond à vos questions et débat avec vous sur des sujets variés.

www.cyu.fr/universite-ouverte



Les étudiants de licence peuvent intégrer à leur cursus l'UE Université ouverte.

le parcours "mieux-être par les arts"

Le service propose un programme d'ateliers au sein du parcours "mieux-être". Ces ateliers s'articulent autour du théâtre, l'expression musicale, le dessin... Ces ateliers sont gratuits, ouverts à tous les étudiants. Pour tout connaître rendez-vous sur la page : **www.cyu.fr/le-parcours-mieux-etre**

Participez à la vie culturelle de votre université

Un soutien pour vos projets



Vous débordez d'idées pour animer votre campus ?

Vous voulez organiser un festival culturel, un concert, une exposition, créer un clip ?

Contactez-nous. Nous vous aiderons à monter votre projet et à trouver les financements.

Pratiquez les arts à l'université

formations gratuites

Théâtre

Option théâtre

Cette option, intégrée ou non à votre cursus, est ouverte à tous les étudiants de l'université. Cette option est constituée de cours de pratique et de théorie donnés par des metteurs en scène professionnels. Vous préparez un spectacle de fin de semestre en conditions professionnelles.

Atelier théâtre étudiant

Encadré par un metteur en scène professionnel, vous pourrez apprécier les joies de la comédie. Un groupe d'une vingtaine d'étudiants, d'horizons très différents se réunit chaque semaine dans l'objectif de monter leur spectacle de fin d'année.

Danse

Le service des sports de l'université vous propose des cours de danse, intégrés ou non à votre cursus. Suivant les années, vous pourrez pratiquer la danse contemporaine, le hip-hop, la salsa, la danse moderne jazz. Plus de renseignements auprès du service des sports.

Musique

Vous êtes musiciens seul ou dans un groupe ? Vous pouvez participer au tremplin musical de l'université le **Campus Sounds** et peut-être gagner une résidence de 2 jours et un concert en première partie au Forum de Vauréal ou des heures de répétition au studio Caméléon de Pontoise. Pendant l'année vous pouvez jouer à la 33 Tour.

Des pianos sont en libre accès dans les halls de la plupart des sites universitaires.

Écritures

Le salon des écritures créatives, des ateliers d'écriture ou concours sont proposés toute l'année. À vos mots !

Une UE écriture performée est proposée aux étudiants. Il s'agit d'un atelier d'écriture pendant lequel les étudiants développent leur écriture au travers d'ateliers dynamiques.

Arts plastiques - Street Art Graffiti Photographie

Des cours intégrés au cursus sont proposés en UE aux étudiants en licence de toutes filières. Deux expositions par an sont réalisées par les étudiants selon les projets.

Statut étudiant artiste

Vous menez un projet artistique dense en parallèle de vos études ? L'université propose une reconnaissance et un accompagnement pour les étudiants "artistes". Renseignez-vous auprès du service culture.



Service culture

Maison des étudiants (tour des Chênes), bureau 218, 2^e étage
33 boulevard du Port - 95011 Cergy-Pontoise cedex
01 34 25 63 79 - culture@ml.u-cergy.fr

www.cyu.fr



f CY culture

@ culture_cy

@ www.instagram.com/cy_camp_us/



En suivant ces formations théâtrales, vous pourrez participer à la Folle nuit du théâtre universitaire.



En fin d'année, vous pourrez présenter votre travail en conditions professionnelles lors du Printemps de la danse.



Des projets musicaux ?
N'hésitez pas à nous contacter afin de voir comment vous pouvez les développer.





le parcours mieux-être



*Un parcours pour prendre soin de vous,
tisser des liens et aller mieux, ensemble*

En ces temps difficiles, développer la solidarité et favoriser la rencontre avec soi et les autres est devenu plus que jamais essentiel. À CY Cergy Paris Université, designer sa vie passe aussi par des moments différents des études, des moments de découverte et d'échange qui font vivre notre communauté universitaire.

Tout au long de l'année, votre université et ses services s'unissent pour proposer à tous ses étudiants une offre complète d'actions solidaires et d'ateliers : du vide-dressing au théâtre, du yoga au dessin en passant par la sieste littéraire, découvrez le programme des activités 2021-2022.

Des ateliers pour se rencontrer, partager et se détendre

Vous souhaitez faire une pause entre midi et deux ?

Vous cherchez de nouvelles façons de se rencontrer ?

En présentiel ou à distance, profitez d'un large choix d'ateliers pour changer d'air.



**Pour connaître toutes les activités
du parcours mieux-être,
consultez la page de la saison :**





transition

la soutenabilité écologique
et sociale à CY Cergy Paris Université

La transition, c'est quoi ?

Par définition, la transition consiste à passer d'un état à un autre. Ce terme est donc régulièrement employé pour caractériser les changements nécessaires à opérer au regard des enjeux environnementaux.

Concrètement, il s'agit de penser la soutenabilité écologique et sociale de l'ensemble des projets ou des actions.

En cela, la transition s'inscrit dans le prolongement de la notion de développement durable et des 17 objectifs définis par les états membres des Nations Unies afin de parvenir à un monde viable, vivable et enviable.

Au regard de ses missions, CY Cergy Paris Université place la transition au cœur de ses priorités. Cela vous concerne et vous en êtes également acteur.

Classement mondial des universités

CY Cergy Paris Université participe au classement mondial du Times Higher Education sur les tableaux de performance évaluant les universités par rapport aux 17 objectifs de développement durables (ODD).

En 2021, CY se classe au rang 301/400 sur 1 117 universités ou écoles de 94 pays différents, une progression notable par rapport à l'année précédente et nous travaillons pour renforcer cette dynamique.



Pour en savoir plus
sur la Transition CYU
<https://www.cyu.fr/transition-environnementale-et-societale-1>



Pour en savoir plus
sur des associations étudiantes
<https://www.cyu.fr/associations-etudiantes-2>



Pour en savoir plus sur Sulitest
<https://www.sulitest.org/fr/>



La transition à CY Cergy Paris Université

L'université organise chaque année des événements auxquels vous serez invités à participer comme des appels à projets, l'organisation de la fresque du climat ou encore le challenge mobilité porté par la Communauté d'agglomération de Cergy-Pontoise.

L'université a en outre contribué à la démarche de travail de la COP 2 étudiante avec à l'issue la signature de l'Accord de Grenoble, prenant ainsi entre autres l'engagement de sensibiliser et former 100 % des apprenants, de réduire les émissions de gaz à effet de serre ou encore d'assurer une bonne gestion du campus. Éco-gestes, tri sélectif, sobriété numérique, solidarité, inclusion, engagement associatif... tel un kaléidoscope, les possibilités de s'impliquer pour la transition à CY sont multiples et reflètent la diversité des actions ou engagements possibles.



Pour en savoir plus
sur le réseau Étudiant pour une
Société Écologique et Durable
(RESSES, anciennement REFEDD)
<https://le-reses.org/>



transition@cyu.fr

www.cyu.fr



bibliothèque universitaire

La bibliothèque universitaire est un atout indispensable à votre réussite. Elle met à votre disposition des collections (livres, revues, ressources numériques accessibles sur place et à distance) ainsi que des postes informatiques et des espaces de travail.

Réseau de 10 bibliothèques

Domaines pluridisciplinaires : BU des Cerclades.

Droit, économie et gestion : BU des Chênes.

Sciences et techniques : BU de Neuville et de Saint-Martin.

Sciences de l'éducation : BU d'Antony, Hirsch, Gennevilliers et Saint-Germain-en-Laye.

IEP : BU de Saint-Germain-en-Laye

IUT : BU d'Argenteuil et de Sarcelles

Les bibliothèques universitaires sont accessibles à toutes les étudiantes et tous les étudiants de CY Alliance. L'accès est libre dans toutes les bibliothèques, à l'exception des bibliothèques des Cerclades et de Neuville, où l'accès se fait sur présentation de la carte étudiante.

Les bibliothèques sont ouvertes du lundi au vendredi.

La BU des Cerclades est également ouverte le samedi et jusqu'à 22 h en période de partiels.

Condition d'inscription

L'inscription s'effectue aux bureaux d'accueil des différentes bibliothèques.

Elle est gratuite et vous permet d'emprunter des documents et d'accéder à des salles de travail.

Rechercher des documents

Summon, le moteur de recherche de la BU vous permet de consulter le catalogue de la bibliothèque ou d'accéder aux ressources numériques.



Pour en savoir plus
cyu.summon.serialssolutions.com



Emprunter

Jusqu'à 10 documents pour 4 semaines.

Tout retard donne lieu à une suspension du prêt, équivalente à la durée du retard.

Vous pouvez rendre tous vos documents empruntés dans n'importe quelle bibliothèque.

Mon compte BU

Suivi des prêts en cours, réservation d'un document emprunté par un autre usager, prolongations de prêt.



Pour en savoir plus
bit.ly/compte-bu





Réservation possible via
l'application mobile **Affluences**
www.affluences.com



Travailler à la BU

- Des salles de travail en groupe sont mises à disposition dans les bibliothèques des Cerclades, des Chênes, Neuville, Saint-Martin et Cergy Hirsch.
- La bibliothèque des Cerclades dispose également de 12 carrels (espaces d'étude) équipés de postes informatiques, pour du travail individuel ou pour 2 personnes maximum.
- Toutes les bibliothèques offrent un accès au Wifi de l'université et sont équipées de postes informatiques avec les principaux logiciels bureautiques.

Photocopies et impressions

À l'exception d'Argenteuil et Sarcelles, toutes les bibliothèques mettent à disposition des photocopieurs, ainsi que des distributeurs de cartes d'impression.

Impression A4 en noir et blanc : 0,07 €/copie

Impression en couleur : 0,18 €/copie

Formations à la recherche documentaire

La bibliothèque propose des visites et des formations à la recherche documentaire ou à l'utilisation des ressources électroniques.



Renseignez-vous à l'accueil
de votre bibliothèque ou écrivez à
bu-formation@ml.u-cergy.fr



La BU me guide

La bibliothèque publie des guides thématiques dans votre discipline :
cyu.libguides.com

Vous trouverez dans chaque guide :

- des documents sélectionnés par vos bibliothécaires,
- des ressources numériques en accès réservé (s'identifier avec le compte numérique ENT) ou en accès libre,
- des bibliothécaires à contacter pour poser toutes vos questions.



Pour en savoir plus
<https://bibliotheque.cyu.fr/>



La BU à votre écoute : besoin d'aide ? Une question à nous poser ?
Contactez vos bibliothécaires du lundi au vendredi : <https://cyu.libanswers.com>



Bibliothèque universitaire des Cerclades
Place des Cerclades - Cergy - 95015 Cergy-Pontoise cedex
01 34 25 60 74
<https://bibliotheque.cyu.fr>



@bu_cyu
 @bu_cyu



maison des langues



Composée du centre de langue française et du centre de langues étrangères, la Maison des langues a pour mission de proposer une offre de formation et de certification en langues (étrangères et français langue étrangère - FLE).

Lieu d'ouverture à toutes les langues et à toutes les cultures, la Maison des langues se propose de vous aider à réussir vos études en France et à l'étranger ainsi qu'à vous préparer à un marché de l'emploi mondialisé.

Une offre pour toutes les langues

- Ateliers de conversation en allemand, anglais, arabe, chinois, espagnol, français, italien, japonais, portugais et russe.
- Centre de ressources linguistiques (CRL), situé à la bibliothèque des Cerclades pour travailler les langues en autonomie.
- Des tarifs préférentiels pour s'abonner à des plateformes de langues accessibles sur smartphone et PC.
- Certifications en français (DELFI, DALF), en anglais (TOEIC, Linguaskill...), et en espagnol (SIELE).

Une offre spécifique pour le français langue étrangère

- Cours de FLE par niveau avec certificat et ECTS à la clé.
- Cours spécifiques : renforcement de l'écrit, cultures française et francophones...
- Diplôme universitaire de FLE et diplôme universitaire de FLE formation continue.
- Séminaires intensifs.

Une offre spécifique pour les langues étrangères

- Aide au CV et entraînement à l'entretien d'embauche en anglais.
- UE libres en licence pour s'initier aux langues du monde entier ou renforcer son anglais (2 ECTS).
- Tests de niveaux express en anglais en vue d'un départ à l'étranger.
- Conseils, outils et appui pour progresser dans toutes les langues...



Besoin d'un avis, d'un conseil pour améliorer votre niveau de langues, choisir une certification, préparer un départ à l'étranger ou mieux vivre votre année ou semestre d'échange à CY ?
N'hésitez pas à nous rendre visite à l'adresse ci-dessous



Maison des langues

Site des Chênes 1, bureau E 387, 3^e étage
33 boulevard du Port - 95011 Cergy-Pontoise cedex
01 34 25 72 72

www.cyu.fr/maison-des-langues



 @cymaisondeslangues



réseau des FabLabs

Le réseau des FabLabs de CY vous permet de venir expérimenter, tester et échanger dans des lieux collaboratifs accueillants ouverts à toutes et tous.

Nos FabLabs accueillent une communauté de personnes d'horizons très divers : designers, artistes, ingénieurs, artisans, étudiants, chercheurs, enseignants, retraités, enfants, chefs d'entreprise... Tous sont réunis par l'envie de matérialiser une idée, d'échanger des connaissances et savoir-faire dans des domaines aussi variés que la conception technique, la fabrication, le développement informatique, l'économie collaborative, les arts visuels ou sonores, l'agriculture urbaine, la cuisine et quantité d'autres encore. Que ce soit pour réaliser un projet à l'aide de découpeuse laser, d'imprimante 3D, de brodeuse, de fraiseuse, d'Arduino ou Raspi, d'outils traditionnels, ou simplement pour venir apprendre un logiciel 3D, partager ses savoir-faire en couture, apiculture, permaculture, bricolage, menuiserie, design, arts graphiques, cosplay voire découvrir des espaces pédagogiques différents, un détour par nos FabLabs s'impose.

FacLab de Gennevilliers

Le FacLab favorise la découverte et les ponts entre les techniques artisanales et traditionnelles avec les nouvelles technologies en s'inscrivant résolument dans une démarche d'apprentissage et de partage contributive "Do It With Others".

Si les ateliers animés par les contributeurs permettent d'acquérir toutes sortes de savoir-faire et savoir-être, le FacLab propose aussi des diplômes universitaires centrés sur les métiers de la facilitation et la fabrication numérique. Les méthodes pédagogiques ludiques et participatives visent à "apprendre à apprendre" par l'expérimentation directe. Des formations professionnelles sont aussi dispensées. Le FacLab se situe au rez-de-chaussée du site de CY de Gennevilliers.



Pour en savoir plus
www.faclab.org



LabBoite de Cergy

L'équipe de LabBoîte met à disposition de nombreux espaces agréables, adaptés pour travailler, étudier, créer, ainsi que nombre d'outils et machines pour concevoir, fabriquer et prototyper.

Les FabManager sont présents pour créer les conditions nécessaires à la concrétisation de vos projets, en favorisant les échanges entre les utilisateurs et en facilitant la transmission de savoirs et savoir-faire. LabBoîte est situé entre la préfecture de Cergy et le parc François Mitterrand en plein cœur de l'agglomération, à deux pas de l'université et de la bibliothèque des Cerclades.



Pour en savoir plus
www.labboite.fr/



CY Cergy Paris Université - FacLab
1 avenue Marcel Paul, Z.A.C. des Barbanniers
92230 Gennevilliers
contact@faclab.org
www.fciab.org



LaBoite
Parvis de la Préfecture - 95000 Cergy
contact@labboite.fr
www.labboite.fr



FacLab Numixs de Sarcelles

Ce FacLab sur le site de Sarcelles de l'IUT de CY est ouvert à tous les publics. Il accueille aussi les projets des étudiants des formations dispensées sur place (BTS, DUT, licences professionnelles). En partenariat avec la communauté d'agglomération de Roissy Pays de France et sa maison du numérique, il forme aussi le territoire au numérique, et accompagne les porteurs de projets d'entreprise.

FacLab de Versailles

L'École nationale d'architecture de Versailles (ENSA Versailles) met à disposition des étudiants un FabLab dédié essentiellement à ses enseignements. L'accent est mis sur les fraiseuses numériques et les découpeuses laser.

Formations dispensées par le réseau des FabLabs de CY

L'une des particularités de nos FabLabs est de dispenser, en plus des ateliers et formations habituelles dans ce type de lieu, des formations diplômantes et professionnelles.

Au FacLab vous pouvez ainsi vous former au métier de facilitateur, vous initier à la fabrication numérique, apprendre à fabriquer avec le numérique, vous former au fraisage numérique, coder en Python...



Pour en savoir plus

www.faclab.org/en-recherche-dune-formation-professionnelle



FacLab Numixs
34 boulevard Henry Bergson
95200 Sarcelles
www.roissypaysdefrance.fr



FabLab ENSAV
5 avenue de Sceaux
78006 Versailles
www.versailles.archi.fr





entrepreneuriat

Vous aimez les nouveaux défis ? Vous souhaitez devenir acteur du changement ? Vous avez un projet, une idée de startup, d'ONG, d'association ou vous souhaitez développer de nouvelles compétences ?

CY Entreprendre vous propose un accompagnement adapté et des outils pour vous aider dans votre projet, de l'idée jusqu'à la création d'une activité ! Demandez le statut national d'étudiant entrepreneur, et bénéficiez de nombreux services :

- accompagnement individuel et collectif sur votre projet ;
- accès à un réseau d'experts, mentors et financeurs ;
- accès à un espace de coworking ;
- possibilité de substituer votre stage par votre projet ;
- communauté de plus de 900 étudiants entrepreneurs alumni du programme ;
- mise en visibilité, concours et prix pour mettre en valeur vos projets ;
- accès à un diplôme étudiant entrepreneur.



Pour en savoir plus
cy-entreprendre@ml.u-cergy.fr
<https://cy-entreprendre.fr>



PÉPITE CY Entreprendre

PÉPITE est un programme national de sensibilisation, d'accompagnement et de formation à l'esprit d'entreprendre et à la création d'activités.

Il permet à tout étudiant et jeune diplômé du territoire de bénéficier d'un accompagnement pour faciliter la réalisation de son projet quels que soient sa formation et son niveau d'avancement.



Demander le statut national d'étudiant entrepreneur :
<https://snee.enseignementsup-recherche.gouv.fr>



Entreprendre

Soutien de CY Fondation à l'entrepreneuriat

La Fondation de CY Cergy Paris Université accompagne la dynamique entrepreneuriale et les projets des étudiants entrepreneurs du territoire et a ainsi récompensé les initiatives des étudiants de l'établissement mais aussi des étudiants des autres écoles du territoire.



Pour en savoir plus
www.cyu.fr/cy-fondation



Fondation
CY CERGY PARIS UNIVERSITÉ

J'ai pu comprendre les différentes étapes d'un projet entrepreneurial et apprendre les différents aspects à traiter lors de la création d'entreprise (financier, marketing...).

Sata, étudiante en 3^e année.

*Pour moi c'est un écosystème au niveau de l'entrepreneuriat
On est entouré d'étudiants comme nous qui sont en train de créer leur entreprise, créer leur rêve.*

Antoine, étudiant en 2^e année.





expériences internationales



Accueil des étudiants internationaux et mobilité

La DCI (Direction Coopération Internationale) est une équipe composée de dix personnes réparties en deux pôles : pôle accompagnement (mobilité entrante - en échange et individuelle - et mobilité sortante - études, stages, formation, enseignement) et pôle gestion (gestion et suivi des accords internationaux, financement de mobilités, projets européens de mobilité de crédits).

Missions

- Accompagner les étudiants et les personnels de CY dans la construction de leur projet de mobilité (réunions d'information, nomination, suivi, financement).
- Assurer l'accueil des étudiants internationaux.
- Participer au développement des partenariats internationaux (accords bilatéraux Erasmus+ et hors Europe).
- Accompagner la conception des projets internationaux dans le champ de la formation (double-diplômes, délocalisations de formations à l'étranger).
- Accompagner le processus d'internationalisation des formations.
- Promouvoir l'offre de formation de CY à l'étranger (salons internationaux, salons virtuels, conférences internationales, Erasmus weeks).
- Participer aux réponses aux appels à projets internationaux (ex: projets européens en lien avec la mobilité).

Événements à destination des étudiants internationaux

WELCOME DAYS

Évènement d'accueil de tous les étudiants internationaux durant la première semaine de septembre avec la participation de l'association étudiante Geomooov. Au programme : accueil institutionnel, rencontre avec la DCI et les services de la vie étudiante, déjeuner offert, visite du site, sortie culturelle à Paris ou autre.

Organisation de l'**INTERNATIONAL WELCOME DESK** en partenariat avec la direction vie de campus (dispositif de guichet unique central dans les locaux du CIJ, 1 place des Arts à Cergy). Ce dispositif est à destination des étudiants internationaux pour l'accomplissement des démarches administratives d'installation. Le Guichet unique rassemble en un seul lieu tous les partenaires qui contribuent à votre installation (préfecture, sécurité sociale, infos logements, infos CAF, infos banques, événements culturels, découverte du territoire etc.).

ANIMATION DE LA MOBILITÉ

Animations culturelles durant l'année afin de permettre aux étudiants internationaux de mieux se connaître pour une meilleure intégration (ex. : découverte de Paris, sorties au théâtre, soirées à thèmes, repas de Noël).



Pour tout projet de mobilité, contactez-nous à l'adresse relations.internationales@ml.u-cergy.fr



CY membre fondateur de l'Alliance européenne EUTOPIA

La direction Europe est en charge du déploiement interne de l'Alliance EUTOPIA et de sa coordination au niveau de CY.

L'Alliance EUTOPIA réunit six universités européennes ; CY Cergy Paris Université (France), l'université de Göteborg (Suède), l'université de Ljubljana (Slovénie), l'université Pompeu Fabra (Espagne), la Vrije Universitat Brussels (Belgique) et l'université de Warwick (Royaume-Uni) afin de co-construire l'université européenne de demain capable de répondre aux enjeux du 21^e siècle. EUTOPIA c'est un projet transversal qui contribue à l'internationalisation de notre établissement



Opportunités pour les étudiants

Des **cours en ligne EUTOPIA** proposés par les six universités sont disponibles à tous et permettent de former des groupes de travail multinationaux et d'organiser des mobilités virtuelles.

Le **Career Ambassador**, un étudiant CY, est votre point d'entrée pour vous donner accès à toutes les opportunités de carrières dans les autres universités de l'alliance EUTOPIA.

Le **Think Tank des étudiants des universités européennes (EUSTT)** pour les étudiants, organisé par les étudiants afin de partager les connaissances, les idées et les projets des étudiants de l'alliance.

L'EURSS est un programme de mobilité courte de recherche à destination des étudiants en licences.

Événements

EUTOPIA Eweek tous les 6 mois workshops thématiques organisés pour les chercheurs et les étudiants pour développer des initiatives de recherche.

Compétitions de Start-up et d'innovation organisées pour sélectionner des projets innovants et de start-up dans chaque partenaire EUTOPIA.

Hackathons et conférences internationales : 'Be EUTOPIAn!' organisées chaque année par et pour des étudiants pour échanger sur des problématiques sociales et scientifiques ; ICUR (conférence internationale de la recherche en licence) organisée chaque année par l'université de Warwick invitant des étudiants de toutes les universités EUTOPIA à présenter leur travaux de recherche.



Pour en savoir plus
www.eutopia-university.eu



Direction Europe
01 34 25 71 38
direction.europe@cyu.fr
www.eutopia-university.eu / www.u-cergy.fr/fr/eutopia.html



insertion professionnelle



L'équipe de la direction orientation et insertion professionnelle (DOIP) a pour ambition de vous accompagner dans votre insertion professionnelle en vous proposant des outils pertinents et efficaces. L'étendue des axes de travail et l'évolution continue des attentes et des besoins en insertion professionnelle rendent nécessaire une adaptation constante de nos formations, accompagnements et dispositifs.

Construire votre carrière avec le Career center *

Vous accompagner dans le monde professionnel :

- enseignements du projet professionnel en licence, assortis d'ECTS,
- enseignements spécifiques d'aide à l'insertion professionnelle en master, assortis d'ECTS,
- ateliers d'aide à l'insertion professionnelle (CV, lettres de motivation, préparation à l'entretien de recrutement...),
- bilan universitaire de compétences, coaching individuel, entretien conseil,
- suivi des jeunes diplômés.

Renforcer vos liens avec le monde socio-économique :

- Career Center virtuel Job Teaser : plateforme unique proposée par CY Cergy Paris Université,
- césure,
- partenariats entreprises,
- actions étudiants-entreprises in-situ et en entreprise,
- projets innovants de co-construction avec les enseignants.

Job Teaser

Dans l'optique de vous rapprocher des entreprises et afin de vous accompagner dans votre projet professionnel, Job Teaser est la plateforme unique proposée par CY Cergy Paris Université, qui vous accompagnera tout au long de votre cursus.

Vous y trouverez :

- des offres de stage, d'alternance et de 1^{er} emploi,
- des opportunités dans toute l'Europe,
- des vidéos pour comprendre les métiers de demain et découvrir de nouvelles entreprises,
- la possibilité d'échanger en direct avec les recruteurs,
- des conseils pour votre orientation professionnelle,
- des créneaux de RDV pour vous aider dans l'élaboration de vos candidatures.

* Au 1^{er} septembre 2021, le pôle insertion professionnelle devient Career center, un espace dédié à tous les apprenants pour construire sa carrière professionnelle.



Direction orientation et insertion professionnelle (DOIP)

Tour des Chênes, rez-de-chaussée
33 boulevard du Port - 95011 Cergy-Pontoise cedex
01 34 25 63 22 - doip@ml.u-cergy.fr

www.cyu.fr



Inscrivez-vous via l'adresse mail @cyu.fr fournie par l'établissement

Rendez-vous sur votre ENT Rubrique pédagogie

<https://cyu.jobteaser.com/fr/>



Horaires disponibles sur le site internet



sécurisation professionnelle



À la suite de votre expérience étudiante et après quelques années d'expérience, vous souhaitez peut-être vous perfectionner ou vous reconverter. La direction de la formation professionnelle a pour mission d'accompagner chaque personne dans ses projets de formation tout au long de la vie.

Quels sont nos dispositifs ?

Reprise d'études (licence, licence pro, master)

Salariés des secteurs public ou privé, demandeurs d'emploi ou travailleurs non salariés, vous souhaitez vous reconverter ou booster votre carrière ? Reprenez vos études grâce à la formation continue ouverte à l'ensemble de nos diplômes nationaux.

Validation des acquis de l'expérience (VAE)

Cela fait désormais quelques années que vous travaillez, vous avez évolué dans votre poste, vous avez gagné en responsabilités et en compétences et vous souhaitez transformer ces acquis en diplôme, la VAE est faite pour vous.

Diplôme d'accès aux études universitaires (DAEU)

Vous n'avez pas le Bac et souhaitez reprendre des études, évoluer professionnellement ou passer des concours, connaissez-vous le DAEU ? Le DAEU est une formation en cours du soir qui délivre un diplôme équivalant au baccalauréat pour vous permettre d'élargir vos possibilités de carrière.

Diplômes universitaires et formations courtes

Ces diplômes permettent de se spécialiser ou d'acquérir de nouvelles compétences tout en étant majoritairement compatibles avec votre activité professionnelle. Notre université propose des diplômes universitaires dans différents domaines (management, exécutive coaching, santé, sciences forensiques, écriture créative...). Ainsi, à chaque moment de votre vie professionnelle, nos équipes seront à votre disposition pour vous accompagner au mieux dans vos démarches et vos projets.

Design your life !



Contactez-nous
formation.continue@cyu.fr



Direction de la formation professionnelle et apprentissage
Tour des Chênes, 6^e étage
33 boulevard du Port - 95011 Cergy-Pontoise cedex
01 34 25 67 55
www.cyu.fr

réseaux sociaux

Pour s'informer des dernières actus de l'université, mais aussi connaître les tips de rentrée, poser tes questions ou encore participer à nos jeux-concours, une seule solution : **follow** nous sur les réseaux sociaux !

CY Cergy Paris Université c'est



un compte Instagram @cy_univ

Redécouvre le campus et le territoire avec notre feed 100 % cergy-pontain et commence ta journée avec le smile grâce à nos stories

https://www.instagram.com/cy_univ/

#CyUniv



un compte Facebook @CYCergyParisUniversite

Si tu souhaites ne manquer aucun event culturel, associatif et surtout ne pas oublier les dates-clés du calendrier étudiant (ça peut toujours servir)

<https://www.facebook.com/CYCergyParisUniversite/>



un compte Twitter @UniversiteCergy

The place to be pour suivre les dernières actualités de l'université

<https://twitter.com/UniversiteCergy>



un compte LinkedIn

Jette un coup d'œil sur nos offres d'emploi, et rejoins notre réseau d'alumni

<https://fr.linkedin.com/school/cycergyparisuniversite/>



Welcome !

Rejoins toi aussi la communauté CY sur les réseaux sociaux pour bien commencer ta rentrée



Direction de la communication

Site des Chênes 1, bureau 526, 5^e étage
33 boulevard du Port - 95011 Cergy-Pontoise cedex
01 34 25 63 13 - communication@ml.u-cergy.fr

www.cyu.fr





la boutique

L'université dispose d'une boutique sur le site des Chênes proposant une collection variée de produits à l'effigie de CY Cergy Paris Université à destination des étudiants, des diplômés et des personnels de l'établissement.

La collection textile et goodies est composée notamment de sweat-shirts, tee-shirts, carnets, gourdes et bien d'autres articles en vente à l'unité.

Venez nous rendre visite sur le site des Chênes (bâtiment des Chênes 1, dans le hall, face au restaurant du Crous) pour découvrir et porter les couleurs de votre université !



*Nouveautés,
promotions
et jeux-concours*

à suivre sur les réseaux sociaux
CY Cergy Paris Université



BOUTIQUE



Direction de la communication

Site des Chênes 1, bureau 526, 5^e étage
33 boulevard du Port - 95011 Cergy-Pontoise cedex
01 34 25 63 13 - communication@ml.u-cergy.fr

www.cyu.fr

La boutique

Site des Chênes 1, hall
33 boulevard du Port - 95011 Cergy-Pontoise cedex
01 34 25 63 13 - communication@ml.u-cergy.fr





contacts

Bibliothèques universitaires

Place des Cerclades
95015 Cergy-Pontoise cedex
01 34 25 60 74

Direction coopération internationale

Tour des Chênes, 3^e étage
01 34 25 71 60
relations.internationales@ml.u-cergy.fr

Direction de la communication

Site des Chênes 1, bureau 526, 5^e étage
01 34 25 63 13
communication@ml.u-cergy.fr

Direction de la formation professionnelle et apprentissage

Tour des Chênes, 6^e étage
01 34 25 63 56
formation.continue@cyu.fr / cfa@cyu.fr

Direction Europe

01 34 25 71 38
direction.europe@cyu.fr

Direction orientation et insertion professionnelle (DOIP)

Tour des Chênes, rez-de-chaussée
01 34 25 63 22
doip@ml.u-cergy.fr

La boutique

Site des Chênes 1, hall
01 34 25 63 13
communication@ml.u-cergy.fr

Maison des langues

Bâtiment des Chênes 1, bureau E 386
01 34 25 72 72
www.u-cergy.fr/espace-langues.html

Service accueil handicap

Bâtiment des Chênes 2, rez-de-chaussée, bureau 39
01 34 25 61 38 / 61 31
handicap@ml.u-cergy.fr

Service culture

Maison des étudiants, tour des Chênes
2^e étage, bureau 218
01 34 25 63 79
culture@ml.u-cergy.fr

Service médecine préventive

Site des Chênes, rez-de-chaussée, bâtiment des Chênes 2
01 34 25 60 77
Site de Saint-Martin, 2^e étage dans le triangle (bâtiment D)
01 34 25 66 57
Site de Neuville, rez-de-chaussée
01 34 25 70 84
sante@ml.u-cergy.fr

Service scolarité

Bâtiment des Chênes 2, rez-de-chaussée
01 34 25 61 58 / 67 98

Service social

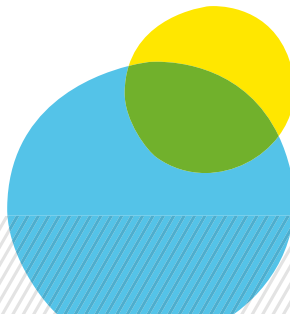
Tour des Chênes, 4^e étage, bureau 410
service-social.cergy@crous-versailles.fr

Service sports (SUAPS)

Centre sportif universitaire (CSU)
sous la passerelle piétonne du site des Chênes
01 34 25 61 95 / 61 94
sport@ml.u-cergy.fr

Service vie associative

Maison des étudiants, tour des Chênes, 1^{er} étage, bureau 103
01 34 25 23 41
vie.associative@ml.u-cergy.fr





sites CY Alliance

Site des Chênes, siège de la présidence

(Droit - Économie et gestion - Langues et études internationales - Sciences humaines et sociales - CY Fondation)

33 boulevard du Port - 95011 Cergy-Pontoise cedex
01 34 25 60 00

Bibliothèque universitaire des Cerclades

Place des Cerclades - 95015 Cergy-Pontoise cedex
01 34 25 60 74

Site d'Antony

(INSPÉ) 26 rue Léon-Jouhaux - 92160 Antony • 01 46 11 62 00

Site d'Argenteuil

(IUT) 95/97 rue Valère-Collas - 95100 Argenteuil
01 39 98 34 00

Sites de Cergy

(CY Tech) avenue du Parc - 95000 Cergy-Pontoise cedex
01 34 25 10 10

(CY ILEPS) 13 boulevard de l'Hautil - 95000 Cergy
01 30 75 60 50

(CY EPSS) 13 boulevard de l'Hautil - 95000 Cergy • 01 30 75 62 96

(EBI) 49 avenue de Genottes - 95895 Cergy

(ECAM-EPMI) 13 boulevard de l'Hautil

95092 Cergy-Pontoise cedex

(ENSAPC) 2 rue des italiens - 95000 Cergy

(ENSEA) 6 avenue du Ponceau - 95000 Cergy

Site d'Évry

(INSPÉ) boulevard François Mitterrand - 91025 Évry cedex
01 69 47 70 00

Site de Gennevilliers

(INSPÉ - Sciences et techniques - Lettre et sciences humaines - Faclab) ZAC des Barbanniers, avenue Marcel-Paul
92230 Gennevilliers • 01 41 21 74 00

Site de Hirsch

(INSPÉ - Langues et études internationales)
avenue Bernard-Hirsch - BP 70308 - 95027 Cergy cedex
01 34 35 37 40
(ESSEC Business School) 3 avenue Bernard Hirsch - 95000 Cergy

Site de Neuville-sur-Oise

(IUT - Sciences et techniques)
5 mail Gay-Lussac - CS 20601 Neuville
95031 Cergy-Pontoise cedex • 01 34 25 68 30 / 60 00

Site de Pau

(CY Tech) 2 boulevard Lucien Favre - CS 77563
64075 Pau cedex • 05 59 05 90 90

Site de Paris

(INP) 2 rue Vivienne - 75002 Paris

Site de Pontoise

(ESIEE-IT et Sup de Vente Essym) 8 rue Pierre de Coubertin
95300 Pontoise

Site de Saint-Germain-en-Laye

(IEP - INSPÉ) 5 rue Pasteur - 78100 Saint-Germain-en-Laye
01 30 87 47 00

(Sup de Vente Essym) 51 boulevard de la Paix
78100 Saint-Germain-en-Laye

Site de Saint-Martin

(Sciences et techniques - Économie et gestion - IUT)
2 avenue Adolphe-Chauvin - BP 222, Pontoise
95302 Cergy-Pontoise cedex • 01 34 25 60 00

Site de Saint-Ouen

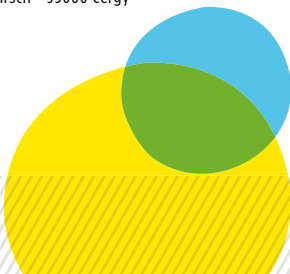
(ISAE-Supméca) 3 rue Fernand Hainaut - 93400 Saint-Ouen

Site de Sarcelles

(IUT) 34 boulevard Henri-Bergson - 95200 Sarcelles
01 34 38 26 00

Site de Versailles

(ENSA Versailles) 5 avenue de Sceaux -
BP 20674 - 78006 Versailles
(ENSP) 10 rue du Maréchal Joffre - 78000 Versailles
(ISIPCA) 34-36 rue du Parc de Clagny - 78000 Versailles



CY Cergy Paris Université
33 boulevard du Port
95011 Cergy-Pontoise cedex
www.cyu.fr



 www.instagram.com/cy_univ
 twitter.com/UniversiteCergy
 www.facebook.com/CYCergyParisUniversite
 linkedin.com/school/universite-de-cergy-pontoise