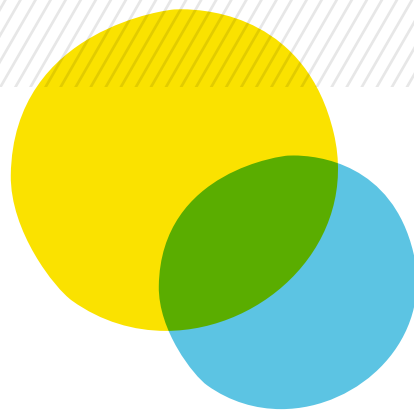




CERGY PARIS
UNIVERSITÉ



CY Cergy Paris Université est née de l'union de l'université de Cergy-Pontoise et de l'EISTI et intègre deux établissements composantes, l'ILEPS et l'EPSS. Partenaire stratégique, l'ESSEC Business School y est associée avec l'ambition d'un double changement d'échelle en phase avec les objectifs du développement durable : rayonnement académique et expérience étudiante de qualité.

Avec le "C" pour la boucle de l'Oise autour de laquelle se déploie Cergy-Pontoise et le "Y" pour la confluence avec la Seine, CY est aussi la contraction de Cergy. Ce sigle exprime la fierté de l'université d'appartenir à son territoire d'origine. Rayonnant sur tout l'ouest francilien et même au-delà, l'université s'appuie en effet, sur une terre historiquement fertile, un lieu où l'on s'autorise à penser autrement, à faire des choix innovants et à dessiner l'avenir.

D'abord au service de ses quelques 25 000 étudiants, CY Cergy Paris Université fait la synthèse entre formation pour tous et excellence académique, entre implantation territoriale et attractivité internationale. Notre université se fixe l'objectif de donner à chacun la possibilité de devenir acteur de son avenir, de trouver sa place dans un monde en constante évolution, d'avoir des clés pour comprendre et faire face aux enjeux du XXI^e siècle. À travers notre engagement *Design your life*, notre ambition est de permettre à chaque étudiant qui rejoint notre établissement de définir son propre parcours de formation, d'inventer et de construire son avenir personnel et professionnel.

L'offre de formation portée par CY se structure ainsi autour d'une école universitaire des premiers cycles baptisée CY SUP et de 4 graduate schools (CY Tech, CY Droit et science politique, CY Arts et humanités et CY Éducation) de dimension internationale. À l'écoute des attentes du monde professionnel et vigilante sur les enjeux de la transition et la responsabilité sociétale, du développement durable, l'université propose des diplômes de niveau bac +1 au doctorat en passant par les titres d'ingénieur permettant une insertion de qualité dans la vie active. Les enquêtes sur l'insertion professionnelle de nos diplômés nous classent dans les 10 premières universités dans l'ensemble de nos formations de master et de licence professionnelle et souvent dans les cinq premières pour nombre d'entre elles.

Nous sommes ainsi particulièrement fiers de nos anciens diplômés, ce sont eux qui font la vraie valeur de notre université et qui nous permettent aujourd'hui d'évoluer et de nous ouvrir plus que jamais à l'international.

Sommaire

2 ORGANISATION DES ÉTUDES

- 3 Schéma des études
- 4 Structure CY

6 CY SUP L'ÉCOLE UNIVERSITAIRE DES 1^{ERS} CYCLES

- 7 Licences générales
- 8 Formations professionnalisantes
 - Bachelors universitaires de technologie (BUT)
 - Bachelors universitaires professionnels (BUP)
 - Licences professionnelles
- 11 Parcours spécifiques
 - DU Designer global (CY Tech - École de design)
 - Parcours pré-ingénieur
 - Formations supérieures de spécialisation
 - Diplômes d'université bac +1
 - Passeport pour réussir et s'orienter - PaRéO
 - Années Tremplin
 - Cycles universitaires préparatoires aux grandes écoles (CUPGE)
 - Diplôme d'accès aux études universitaires (DAEU)

12 CY TECH SCIENCES, INGÉNIERIE, ÉCONOMIE ET GESTION

- 13 Cycle pré-ingénieur
- 13 Cycle ingénieur
- 14 Autres cursus en ingénierie
- 14 Formations internationales
- 14 Masters
- 15 Écoles d'application
- 15 Doctorats et habilitations à diriger des recherches (HDR)

16 CY DROIT ET SCIENCE POLITIQUE

- 17 Diplômes de Sciences Po Saint-Germain-en-Laye
- 17 Masters
- 17 Doctorats et habilitations à diriger des recherches (HDR)

18 CY ARTS ET HUMANITÉS SCIENCES HUMAINES ET SOCIALES

- 19 Masters
- 20 Doctorats et habilitations à diriger des recherches (HDR)

22 CY ÉDUCATION PROFESSORAT, ÉDUCATION, SOCIAL ET SPORT

- 23 Masters
- 24 Doctorats et habilitations à diriger des recherches (HDR)

26 FORMATION TOUT AU LONG DE LA VIE

- 27 Parcours ouverts aux étudiants ou aux actifs
 - Préparations concours
 - Boostez vos compétences
- 27 Parcours ouverts uniquement aux actifs
 - Reprenez vos études
- 29 Offre de formation continue de nos écoles d'applications

30 IMPLANTATIONS GÉOGRAPHIQUES DES SITES DE L'UNIVERSITÉ

32 CONTACTS

- A** Formation possible en alternance (contrat de professionnalisation ou d'apprentissage)
- C** Formation continue accessible exclusivement aux adultes en reprise d'études
- D** Formation en partie ou en totalité à distance

Organisation des études



Master au doctorat

Bac +1 à bac +3



GRADUATE SCHOOLS

CY Arts et humanités	CY Droit et science politique	CY Éducation	CY Tech
Langues et études internationales (LEI) Lettres et sciences humaines (LSH)	Faculté de droit Sciences Po St-Germain-en-Laye	École pratique de service social (EPSS) École supérieure des métiers du sport et de l'enseignement (ILEPS) Institut national supérieur du professorat et de l'éducation (INSPÉ)	Programme ingénieurs CY Tech économie et gestion CY Tech sciences et techniques CY école de design



École universitaire des premiers cycles

- CY école de design
- CY Tech, programme ingénieurs : cycle pré-ingénieur
- Droit
- École pratique de service social (EPSS)
- École supérieure des métiers du sport et de l'enseignement (ILEPS)
- Économie-gestion (EG)
- Institut national supérieur du professorat et de l'éducation (INSPÉ)
- Institut universitaire de technologie (IUT)
- Langues et études internationales (LEI)
- Lettres et sciences humaines (LSH)
- Sciences et techniques (ST)
- Sciences Po Saint-Germain-en-Laye



RÉSEAU LYCÉE-LICENCE

Lycées

1^{ER} CYCLE



dont



2^E CYCLE

Graduate schools



Composantes de formation et de recherche



CY Sup

l'école universitaire des 1^{ers} cycles



L'école universitaire des premiers cycles - CY SUP - a pour ambition de proposer un modèle d'opérateur post-bac en répondant à l'ensemble des enjeux :

- d'orienter au mieux le lycéen dans ses choix post-bacs, notamment en s'appuyant sur LyLi*, le réseau Lycée-Licence qui couvre la moitié nord de l'académie de Versailles ;
- d'accompagner tout au long de son cursus l'étudiant dans la définition de son projet d'étude et son projet professionnel avec une offre adaptée au profil de chacun.

Ainsi nos diplômés de licence générale, qui s'adressent en priorité aux jeunes de notre territoire, permettent d'affiner son projet entre la L1 et la L3 avant de poursuivre en master. Nous sommes ainsi particulièrement vigilants à ce que nos diplômés de licence garantissent la maîtrise de tous les acquis nécessaires pour une poursuite d'étude en 2nd cycle voire en doctorat. Afin de permettre une entrée dans une L1 alors que les acquis antérieurs du parcours du secondaire ne correspondent pas suffisamment avec les attendus de la formation visée, des années PaRéO permettent de consolider les savoirs tout en vérifiant que la licence envisagée répond bien aux attentes. Si notre offre de licence générale est bien sûr adaptée pour une poursuite au sein d'un master porté par l'une nos graduate schools, elle permet aussi aux jeunes de notre bassin de se préparer à rejoindre une formation de 2nd cycle sur l'ensemble du territoire national ou à l'international. Certains parcours de licence générale sont très professionnalisants et c'est bien sûr le cas pour les trois diplômes d'État en sciences sociales délivrés par l'EPSS avec une licence en sciences de l'éducation.

Pour les jeunes souhaitant intégrer la vie active plus rapidement, nous proposons juste après l'obtention du bac des formations professionnalisantes de niveau bac +1 labellisées par le ministère Formations supérieures de spécialisation, des licences professionnelles en trois ans notamment les bachelors universitaires de technologie que proposent maintenant les IUT ou les bachelors universitaires professionnels proposés par CY Sup et l'ILEPS. Nous continuons de proposer une offre large de licences professionnelles en un an accessibles après un niveau bac +2.

Enfin l'ensemble de notre offre s'inscrit dans une vraie logique de formation tout au long de la vie permettant à la fois d'intégrer le monde professionnel à la suite de sa diplomation, de reprendre ses études a posteriori pour donner un nouvel élan à sa carrière ou de faire reconnaître ses compétences acquises par son expérience professionnelle en obtenant tout ou partie d'un diplôme via le dispositif de la validation des acquis de l'expérience (VAE). En outre, nous proposons le DAEU (Diplôme d'Accès aux Études Universitaires) qui permet, dans le cadre de la formation continue, d'obtenir l'équivalent du baccalauréat afin de reprendre ses études dans l'enseignement supérieur, de passer des concours...

LICENCES GÉNÉRALES

ARTS, LETTRES, LANGUES

Langues étrangères appliquées (LEI)

- Anglais-Allemand
- Anglais-Chinois
- Anglais-Espagnol
- Anglais-Japonais

Langues, littératures et civilisations étrangères et régionales (LEI)

- Anglais
- Espagnol

Lettres

- Lettres et arts vivants (LSH)
- Lettres modernes (LSH)
- Parcours préparatoire au professorat des écoles (LSH-INSPÉ)
- 3^e année pluridisciplinaire majeure lettres (INSPÉ)

SCIENCES HUMAINES ET SOCIALES

Géographie et aménagement (LSH)

Histoire (LSH)

* Opération soutenue par l'État dans le cadre de l'action Territoire d'Innovation Pédagogique du programme d'investissements d'avenir opéré par la Caisse des Dépôts

Sciences de l'éducation

Intervention sociale, assistance de service social (EPSS)
Intervention sociale, éducation de jeunes enfants (EPSS)
Intervention sociale, éducation spécialisée (EPSS)
Éducation, enseignement et développement corporel de l'enfant (ILEPS)
Métiers de l'enseignement du 1^{er} degré (INSPÉ)
Métiers de l'éducation, de la formation et de la médiation (INSPÉ)

DROIT, ÉCONOMIE, GESTION

Droit (Droit)

Droit
Droit anglo-américain (avec DU Droit anglo-américain)
Droit espagnol et latino-américain (avec DU Droit espagnol et latino-américain)
Droit parcours Préparation concours IEP (L1)

Licence intégrée franco-allemande en droit (Droit)

Économie (EG) (parcours classique ou avec DU Economics and Corporate English)

Gestion (EG)

SCIENCES, TECHNOLOGIES, SANTÉ

Chimie (ST)

Électronique, énergie électrique, automatique (ST)

Génie civil (ST)

Informatique (ST)

Mathématiques (ST)

Mathématiques
3^e année pluridisciplinaire majeure mathématiques (INSPÉ)

Physique (ST)

Physique, chimie (ST)

Sciences de la Terre (ST)

Sciences de la Terre et environnement

Sciences de la vie (ST)

Biochimie et biologie cellulaire
Biologie générale et sciences de la Terre

Sciences et techniques des activités physiques et sportives - STAPS (ILEPS)

Éducation et motricité
Management du sport

FORMATIONS PROFESSIONNALISANTES

BACHELORS UNIVERSITAIRES DE TECHNOLOGIE (BUT)

Génie biologique (IUT, site St-Martin)

Biologie médicale et biotechnologie
Sciences de l'environnement et écotechnologies

Génie civil - construction durable (IUT, site Neuville-sur-Oise)

Génie électrique et informatique industrielle (IUT, sites Neuville-sur-Oise et Sarcelles)

Gestion logistique et transport (IUT, site Argenteuil)

Métiers du multimédia et de l'internet (IUT, site Sarcelles)

Qualité, logistique industrielle et organisation (IUT, site Argenteuil)

Techniques de commercialisation (IUT, sites St-Martin et Sarcelles)

BACHELORS UNIVERSITAIRES PROFESSIONNELS (BUP)

Parcours licence professionnelle en 3 ans accessible après le bac

Assurance, banque, finance : chargé de clientèle

FA Conseiller de clientèle de particuliers multicanal (EG)

Commercialisation de produits et services

FA Commercialisation et merchandising loisirs et sport (ILEPS)

Métiers des arts culinaires et de la table

FA Métiers de la gastronomie (EG)

Métiers du commerce international

FA Trilingue commerce bio et développement durable (LEI)

LICENCES PROFESSIONNELLES

Formation en 1 an accessible après un bac +2

Activités juridiques : assistant juridique

FA Paralegal-tech (Droit)

Assurance, banque, finance : chargé de clientèle

FC Conseiller clientèle expert (IUT)
FA Conseiller de clientèle de particuliers multicanal (EG)
FC Conseiller de clientèle omnicanal (EG)

Biologie analytique et expérimentale

FA Biologie de la cellule eucaryote (IUT)
FA Microbiologie (IUT)

Chimie : formulation

FA Formulation industrielle (ST)

Commerce et distribution

FA Distrisup management (IUT)

Commercialisation de produits et services

FA Commercialisation des produits et services sportifs (ILEPS)
FA Management et gestion commerciale des services (IUT)

Maintenance des systèmes industriels, de production et d'énergie

FA Infrastructures ferroviaires : signalisation (IUT)

Management des activités commerciales

FA Management et gestion commerciale (IUT)

Management des processus logistiques

FA Management de la chaîne logistique (IUT)

Management des transports et de la distribution

FA Gestion des réseaux ferrés (IUT)
FA Transport de marchandises (LSH)
FA Transport de voyageurs (LSH)

Management et gestion des organisations

FA Entrepreneuriat en TPE (IUT)

Métiers de la gestion et de la comptabilité : comptabilité et paie

A Gestion de la paie et administration du personnel (EG)

A Métiers de la gestion et de la comptabilité : révision comptable (EG)

Métiers de la communication : chargé de communication

A Chargé de communication de proximité et des médias numériques (IUT)

Métiers de l'industrie : conception et amélioration de processus et procédés industriels

A Lean management (IUT)

Métiers de l'industrie : mécatronique, robotique

A Intrapreneuriat et métiers du numérique dans les espaces d'innovation (IUT)

A Mécatronique (IUT)

Métiers de l'informatique : applications web

A Développeur web et multimédia : applications mobiles (ST)

A Développeur web et multimédia : objets connectés (ST)

A Web et applications mobiles (ST)

Métiers des arts culinaires et de la table

Culture gastronomique française*, en France ou à l'Île-Maurice (EG)

A Design culinaire* (EG)

Event and banqueting management, au Vietnam (EG)

Gestion de restaurants gastronomiques et établissements de luxe, au Mexique (EG)

A Management de la restauration*, en France ou à l'Île-Maurice - en FI seulement (EG)

Restaurant management and culinary arts, au Vietnam (EG)

A Traiteur événementiel* (EG)

* Formation labellisée CFET (Conférence des Formations d'Excellence au Tourisme)

Métiers des réseaux informatiques et télécommunications

A Réseaux et sécurité (ST)

Métiers du BTP : bâtiment et construction

A Bureau d'études et conception de maquettes numériques pour le bâtiment (ST)

A Bureau d'études et conception de maquettes numériques pour les travaux publics (ST)

A Gestion technique du patrimoine immobilier (IUT)

Métiers du BTP : génie civil et construction

A Infrastructures ferroviaires (IUT)

Métiers du BTP : travaux publics

A Infrastructures routières et aménagements urbains (IUT)

Métiers du commerce international

A Technico-commercial en commerce international (LEI)

Métiers du numérique : conception, rédaction et réalisation web

A Chargé de communication culturelle et multimédia (ST)

A Infographie, webdesign et multimédia (ST)

A Infographie : patrimoine, visualisation et modélisation 3D (ST)

Métiers du tourisme et des loisirs

A Management du tourisme international (LEI)

Organisation et gestion des établissements hôteliers et de restauration

A Direction des services d'hébergement en hôtellerie internationale (EG)

A Hospitality management services (EG)

A Manager d'unité hôtelière de luxe (EG)

Protection et valorisation du patrimoine historique et culturel

A Préservation et mise en valeur du patrimoine bâti (ST)

Qualité, hygiène, sécurité, santé, environnement

A Santé, sécurité, environnement (ST)

A Système de management intégré (IUT)

Systèmes automatisés, réseaux et informatique industrielle

A Métiers de la supervision (IUT)

Technico-commercial

A Commercialisation des produits et services industriels (IUT)

Techniques du son et de l'image

A Métiers du motion et du sound design (IUT)

PARCOURS SPÉCIFIQUES

DU DESIGNER GLOBAL (CY école de design)

Formation en 5 ans accessible après le bac

PARCOURS PRÉ-INGÉNIEUR

Concours GalaxY : cycle ingénieur

FORMATIONS SUPÉRIEURES DE SPÉCIALISATION

Diplômes d'université bac +1

Métiers de la construction et du patrimoine (ST)

Métiers du commerce bio trilingue (LEI)

Sécurité informatique - réseaux et cybersécurité (ST)

Sécurité privée - management de proximité (ST)

Sécurité privée - vidéoprotection (ST)

PASSEPORT POUR RÉUSSIR ET S'ORIENTER - PaRéO

PaRéo vers les études internationales (CY Sup)

PaRéo vers les lettres et sciences humaines (CY Sup)

PaRéo vers les métiers du sanitaire et du social (EPSS)

ANNÉES TREMLIN

Tremplin vers les études scientifiques (parcours MIPI, PCSTI ou BI)

CYCLES UNIVERSITAIRES PRÉPARATOIRES AUX GRANDES ÉCOLES (CUPGE)

Mathématiques-physique (ST)

Physique-chimie (ST)

DIPLÔME D'ACCÈS AUX ÉTUDES UNIVERSITAIRES (DAEU)

C Option A (littéraire)

CY Tech

sciences, ingénierie,
économie
et gestion



CY Tech est notre graduate school dans les domaines des sciences et techniques, de l'ingénierie, de l'économie, de la gestion et du design. C'est une Grande École, s'appuyant sur deux instituts qui délivrent des titres d'ingénieurs dans quatre spécialités et qui propose une offre de formation complète de masters. En s'appuyant sur les 13 laboratoires de recherche, elle permet de former par et pour la recherche y compris dans nos cycles ingénieurs. Dans ces derniers cursus, accessibles soit post-bac via des parcours en deux ans pré-ingénieurs soit par concours après un bac +2, une ouverture à la recherche avec notamment des stages au sein des laboratoires est proposée aux meilleurs étudiants. Nos masters tous professionnalisants permettent aussi une poursuite dans l'une des deux écoles doctorales portées en son sein.

CY Tech abrite enfin trois écoles d'application qui proposent des parcours qui débutent dès post-bac avec une diplomation possible au niveau du 1^{er} cycle à bac +3 jusqu'à des diplômes de niveau bac +5 : CY école de design, CY Gastronomie, CY Forensic school.

CYCLE PRÉ-INGÉNIEUR

VOIE CLASSIQUE (quatre spécialités, accréditées par la commission des titres d'ingénieur - CTI)

Ingénieur Informatique
Ingénieur Mathématiques appliquées
Ingénieur Biotechnologies et chimie
Ingénieur Génie civil

VOIE RECHERCHE (permet de bénéficier d'une ouverture complémentaire à la recherche et au développement et donne accès au label CMI)

Ingénieur Mathématiques et informatique mineure Recherche
Ingénieur Mathématiques, économie, finance mineure Recherche
Ingénieur Biotechnologies et chimie mineure Recherche Chimie
Ingénieur Biotechnologies et chimie mineure Recherche Biomatériaux pour la santé

CURSUS INGÉNIEUR MÉCANIQUE

Ingénieur Mécanique (2 ans en cycle pré-ingénieur CY Tech + 3 ans à l'Institut supérieur de mécanique de Paris - Supméca)

CYCLE INGÉNIEUR

VOIE CLASSIQUE (quatre spécialités accréditées par la commission des titres d'ingénieur - CTI)

Mathématiques appliquées

Ingénieur Mathématiques appliquées option Data science
Ingénieur Mathématiques appliquées option Finance et technologie
Ingénieur Mathématiques appliquées option Ingénierie financière
Ingénieur Mathématiques appliquées option Big data analysis
Ingénieur Mathématiques appliquées option Data analyse pour la banque, l'économie et le marketing

Informatique

Ingénieur Informatique option Business intelligence et analytics
Ingénieur Informatique option Cloud computing
Ingénieur Informatique option Cyber-sécurité
Ingénieur Informatique option Informatique embarquée
Ingénieur Informatique option Intégration ERP
Ingénieur Informatique option Intelligence artificielle
Ingénieur Informatique option Systèmes intelligents communicants
Ingénieur Informatique option Visual computing

Biotechnologie et chimie

Ingénieur Biotechnologies et chimie option Biomatériaux pour la santé
Ingénieur Biotechnologies et chimie option Chimie macro et moléculaire pour l'énergie et la santé
Ingénieur Biotechnologies et chimie option Chimie des biomolécules
Ingénieur Biotechnologies et chimie option Chimie des polymères

Génie civil

Ingénieur Génie civil option Bâtiment intelligent, efficacité énergétique
Ingénieur Génie civil option Conception, construction, ingénierie, bâtiment
Ingénieur Génie civil option Conception, construction, ingénierie, travaux publics
Ingénieur Génie civil option Matériaux, ouvrages, recherche innovation

DOUBLES DIPLÔMES INTÉGRÉS

Ingénieur Mathématiques et informatique - Manager, avec Grenoble École de management
Ingénieur Informatique - Designer, avec CY école de design
Ingénieur Génie civil - Architecte, avec ENSA-V
Ingénieur Mathématiques et informatique - Sciences Po, avec Sciences-Po Saint-Germain en Laye

VOIE RECHERCHE (quatre parcours proposés donnant accès au label CMI)

Ingénieur Mathématiques et informatique mineure Recherche
Ingénieur Mathématiques, économie, finance mineure Recherche
Ingénieur Biotechnologies et chimie mineure Recherche Chimie
Ingénieur Biotechnologies et chimie mineure Recherche Biomatériaux pour la santé

VOIES D'ADMISSION

- Concours GalaxY Bac pour les élèves de terminale générale.
- Concours GalaxY Sup pour les étudiants titulaires du baccalauréat et de niveau bac à bac +4.
- Concours commun CCINP pour les élèves de classes préparatoires aux grandes écoles (Mathématiques physique, PC physique, PC chimie, Physique et sciences de l'ingénieur, Physique et technologie, Technologie et sciences industrielles).

Obtention également du diplôme national de master dans les spécialités mentionnées ci-contre. Doubles diplômes proposés en France, en partenariat avec l'ESSEC, Grenoble École de Management et l'Université Paris-Dauphine, et à l'international (Accords internationaux de doubles diplômes avec : University of Wollongong (UOW) - Australie, École de Technologie Supérieure (ÉTS) - Canada, Tianjin University - Chine, Illinois Institute of Technology (IIT Chicago) - USA, Heriot-Watt University - Écosse, Osaka Prefecture University (OPU) - Japon, University of Auckland - Nouvelle Zélande, Novosibirsk State University (NSU) - Russie, National Tsing Hua University (NTHU) - Taiwan).

AUTRES CURSUS EN INGÉNIEURIE

Géosciences pour l'énergie (ST) (avec master Sciences de la terre et des planètes, environnement parcours Géosciences pour l'énergie)

Traitement de l'information et gestion de l'énergie électrique (ST)

(avec masters Électronique, énergie électrique, automatique parcours Électrotechnique, automatique approfondies ou parcours Électrotechnique approfondie ou parcours Signal, information et télécommunications)

FORMATIONS INTERNATIONALES

Bachelor

Bachelor Data science by design (enseigné en anglais), formation internationale en 4 ans

Diplômes universitaires

DU Analyse commerciale, mégadonnées, architecture, exploration de données et optimisation (enseigné en anglais)

DU Big data (enseigné en mandarin et en français) en partenariat avec Zhejiang University of Science and Technology, ZUST, Hangzhou, Chine, avec l'accès à trois parcours en double diplôme

MASTERS

CY TECH ÉCONOMIE ET GESTION

Économie

Analyse économique - Economic theory and methods

Économie générale

Ingénierie économique et de l'analyse des données

Finance (parcours classique ou avec CMI Ingénierie financière)

A Entreprise et patrimoine

A Gestion des instruments financiers option Marchés financiers : contrôle, audit bancaire et conformité

A Gestion des instruments financiers option Marchés financiers, instruments et valorisation
Gestion des risques financiers

C Management banque et assurance spécialisation Conseiller patrimonial expert

C Management banque et assurance spécialisation Manager d'expert banque

Management

A Contrôle de gestion et systèmes d'information

A Management des services en restauration et hôtellerie internationale

A Marketing international de la parfumerie et de la cosmétique

A Marketing

A Sciences du management et métiers du sport (ILEPS)

CY TECH SCIENCES ET TECHNIQUES

Biologie et santé

Biologie cellulaire et moléculaire du microenvironnement

Biomatériaux pour la santé (parcours classique ou avec CMI Biotechnologies)

Chimie

Chimie moléculaire et macromoléculaire pour l'énergie et la santé (parcours classique ou avec CMI Chimie macro et moléculaire pour l'énergie et la santé)

A Contrôle et qualité

A Formulation et Data mining

A Ingénierie technico-commerciale

Électronique, énergie électrique, automatique

A Électronique approfondie (parcours classique ou avec CMI Traitement de l'information et gestion de l'énergie électrique)

A Électrotechnique, automatique approfondies (parcours classique ou avec CMI Traitement de l'information et gestion de l'énergie électrique)

Génie civil

Bâtiment intelligent, efficacité énergétique (parcours classique ou avec CMI Génie civil)

Conception, construction, ingénierie des travaux publics (parcours classique ou avec CMI Génie civil)

Conception, construction, ingénierie du bâtiment (parcours classique ou avec CMI Génie civil)

Matériaux, ouvrages, recherche, innovation (parcours classique ou avec CMI Génie civil)

Informatique et ingénierie des systèmes complexes

Data Science et Machine Learning (parcours classique ou avec CMI Informatique : systèmes intelligents et communicants)

Électronique des systèmes intelligents (parcours classique ou avec CMI Informatique : systèmes intelligents et communicants)

Innovations technologiques et entrepreneuriat numérique

Intelligence artificielle et robotique (parcours classique ou avec CMI Informatique : systèmes intelligents et communicants)

Signal, information et télécommunications (parcours classique ou avec CMI Informatique : systèmes intelligents et communicants)

A Systèmes intelligents et communicants : intelligence embarquée (parcours classique ou avec CMI Informatique : systèmes intelligents et communicants)

A Systèmes intelligents et communicants : réseaux et sécurité (parcours classique ou avec CMI Informatique : systèmes intelligents et communicants)

A Systèmes intelligents et communicants : systèmes intelligents et distribués (parcours classique ou avec CMI Informatique : systèmes intelligents et communicants)

Mathématiques

Mathématiques

Mathématiques appliquées à l'ingénierie financière

Physique

Énergie et matériaux avancés, énergie renouvelable

Physique et modélisation

Sciences de la terre et des planètes, environnement

A Éco-conception et gestion des déchets

A Éco-construction

Géosciences pour l'énergie (parcours cursus classique ou avec CMI Géosciences pour l'énergie)

A Responsabilité sociétale des entreprises, communication et environnement

ÉCOLES D'APPLICATION

CY ÉCOLE DE DESIGN

DU Designer global (formation en 5 ans accessible après le bac et en 4^e année)

CY GASTRONOMIE

CY FORENSIC SCHOOL

DOCTORATS ET HABILITATIONS À DIRIGER DES RECHERCHES (HDR)

DOCTORATS

École doctorale **Économie, management, mathématiques, physique et sciences informatiques**

Mathématiques - Physique - Sciences de gestion - Sciences économiques

École doctorale **Sciences et ingénierie**

Chimie - Génie civil - Génie électrique et électronique - Mécanique - Physique - Sciences de la Terre et de l'univers - Sciences de la vie et de la santé - Sciences et technologies de l'information et de la communication

HABILITATIONS À DIRIGER DES RECHERCHES (HDR)

Chimie - Génie civil - Génie électrique et électronique - Mathématiques - Physique - Sciences de gestion - Sciences de la Terre et de l'univers - Sciences de la vie et de la santé - Sciences économiques - Sciences et technologies de l'information et de la communication

CY Droit et science politique



La graduate school CY Droit et science politique réunit Sciences Po Saint-Germain et la faculté de droit autour d'une école doctorale commune.

Sciences Po Saint-Germain-en-Laye, 10^e institut d'études politiques (IEP) cofondé avec l'Université de Versailles Saint-Quentin-en-Yvelines, est une grande école de sciences sociales qui recrute ses étudiants par concours national, en 1^{re} et 4^e année. Formation d'excellence, pluridisciplinaire, internationalisée et professionnalisante, elle délivre un diplôme propre valant grade de master et des diplômes ouverts à la formation continue. Elle dispose d'une prépa concours 100 % numérique aux concours administratifs et judiciaires : l'i-Eprepa.

La Faculté de droit est reconnue comme un pôle d'excellence en Île-de-France et développe une variété de formations ambitieuses et reconnues, parmi lesquelles des masters classiques renouvelés, des masters originaux de "niche" qui font sa spécificité, et qui attestent tous d'une volonté d'ouverture à l'international (par le biais de DU ou de doubles diplômes) et d'une attention portée à la professionnalisation, avec notamment la possibilité de l'alternance proposée dans de nombreux masters 2.

DIPLÔMES DE SCIENCES PO SAINT-GERMAIN-EN-LAYE

Diplôme de Sciences Po Saint-Germain-en-Laye valant grade de master
Diplôme de Sciences Po Saint-Germain-en-Laye sur le renseignement et les menaces globales (DIREM)
Diplôme de Sciences Po Saint-Germain-en-Laye Influence et plaidoyer
Double diplôme intégré Ingénieur Mathématiques et informatique - Sciences Po, avec CY Tech

MASTERS

Sciences Po Saint-Germain-en-Laye

Sciences Po Saint-Germain-en-Laye accueille également le master science politique de CY en co-accréditation avec l'université Paris-Saclay

Politiques de coopération internationale
Métiers du politique et politiques territoriales
Politiques de communication
Politiques de prévention et sécurité

Faculté de droit

Droit de la santé

A Droit de la santé et de la protection des personnes

Droit des affaires

Droit de la consommation et des pratiques commerciales (parcours classique ou avec DU Droit anglo-américain)

A Droit et éthique des affaires option Finance et investissement responsables ou option Ressources humaines et emploi responsable (possibilité d'un double diplôme LLM International Commercial Law avec l'université de Dundee)

A Droit du financement et des investissements immobiliers
Droit fiscal et douanier

A Diplôme de juriste conseil d'entreprise (avec DU Juriste conseil d'entreprise)
Droit pénal financier

Droit international

Droit des activités et relations économiques internationales et européennes (avec ou sans DU Droit anglo-américain ; également possibilité d'un double diplôme LLM International Commercial Law avec l'université de Dundee)

Droit privé

Droit privé général et sciences criminelles (avec ou sans DU anglo-américain)

Droit public

A Droit des collectivités territoriales et politiques publiques
A Droit des contentieux publics
Droit des libertés et des droits de l'Homme (parcours classique ou avec DU Droit anglo-américain)

Master filière intégrée franco-allemande

Droit de l'entreprise (double diplôme avec l'université de Düsseldorf)

Droit social

Droit social général
Droit social parcours franco-italien (double diplôme avec l'université de Milan)

La faculté de droit propose aussi dans son offre de second cycle

LLM Taxation Law, Business Law and Compliance (enseigné en anglais)

Institut d'études judiciaires (IEJ) : préparation à l'examen d'entrée au Centre régional de formation professionnelle des avocats

DOCTORATS ET HABILITATIONS À DIRIGER DES RECHERCHES (HDR)

DOCTORATS

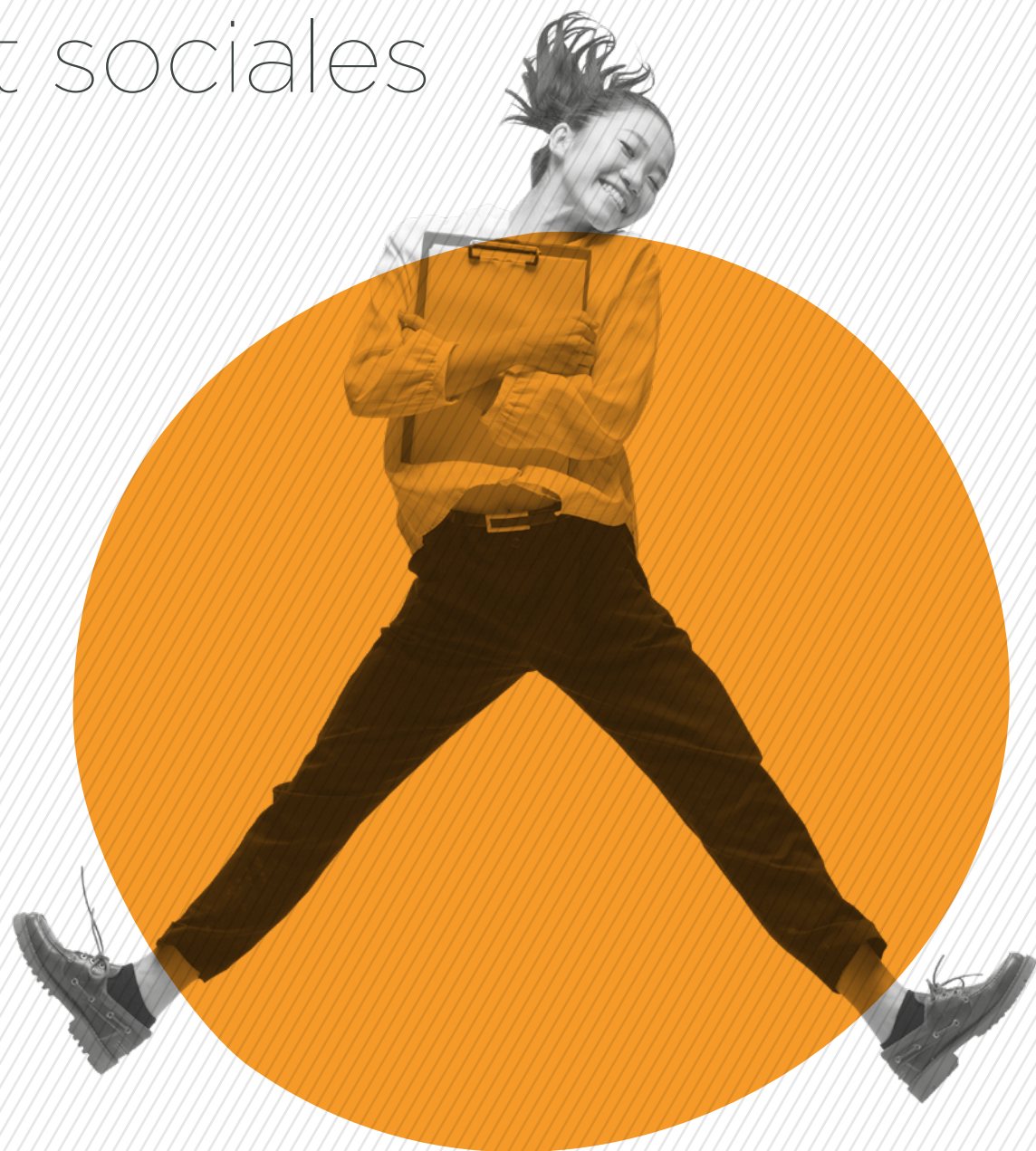
École doctorale Droit et science politique
Droit - Science politique - Sociologie

HABILITATIONS À DIRIGER DES RECHERCHES (HDR)

Droit - Science politique - Sociologie

CY Arts et humanités

sciences humaines et sociales



La graduate school en arts et humanités réunit les sciences humaines et sociales de l'université et 4 écoles partenaires (l'École nationale supérieure d'architecture de Versailles, l'École nationale supérieure du paysage de Versailles, l'École nationale supérieure d'art de Paris Cergy et l'Institut national du patrimoine), avec le soutien de la Fondation des sciences du patrimoine. CY Arts et humanités propose des parcours sécurisés post-bac à travers deux CMI sur les métiers du tourisme et les métiers du transport. L'ensemble des masters proposés permettent une poursuite au sein de l'école doctorale qu'abrite CY Arts et humanités.

MASTERS

CY LANGUES ET ÉTUDES INTERNATIONALES

Études européennes et internationales

Mondes contemporains et enjeux internationaux

Humanités numériques

Political ideas in a digital age

A Langues et commerce international

Territoires : cultures, patrimoines, paysages

A Projets internationaux en culture et tourisme (parcours classique ou avec CMI Tourisme culturel et territoires)

CY LETTRES ET SCIENCES HUMAINES

Études européennes et internationales

A Projets européens

Géomatique

A Géomatique appliquée aux études urbaines et aux risques

Histoire, civilisations, patrimoine

Journalisme

Lettres

Littératures française et francophones

Métiers de l'écriture et création littéraire

Métiers du livre et de l'édition

A Ingénierie éditoriale et communication

Sciences du langage

Recherche fondamentale et appliquée en sciences du langage

Sciences du langage appliquées en contextes professionnels - analyses qualitatives et multimodales

Sciences du langage appliquées en contextes professionnels - humanités numériques : linguistique et informatique

Territoires : cultures, patrimoines, paysages

A Développement culturel et valorisation des patrimoines
Jardins historiques, patrimoine et paysage

Transport, mobilités, réseaux

Exploitation et développement des réseaux de transport public (parcours classique ou avec CMI Management des réseaux de transport et des mobilités)

A Transports, territoire et environnement (parcours classique ou avec CMI Management des réseaux de transport et des mobilités)

A Management logistique (parcours classique ou avec CMI Management des réseaux de transport et des mobilités)

Villes et environnements urbains

A Management et ingénierie des services à l'environnement

DOCTORATS ET HABILITATIONS À DIRIGER DES RECHERCHES (HDR)

DOCTORATS

École doctorale Arts, humanités et sciences sociales

Aménagement
Archéologie
Architecture
Arts
Épistémologie et histoire des sciences et des techniques
Études anglophones
Études hispanophones
Études germaniques
Études romanes
Géographie
Histoire
Histoire de l'art
Langues et littératures chinoises, japonaises
Littératures comparées
Patrimoine : conservation-restauration
Patrimoine : études patrimoniales
Paysage
Pratique et théorie de la création artistique et littéraire
Sciences de l'information et de la communication
Sciences du langage
Sociologie

HABILITATIONS À DIRIGER DES RECHERCHES (HDR)

Études anglophones
Études hispanophones
Études germaniques
Géographie
Histoire
Littérature française et comparée
Sciences du langage

36
parcours
de licences

55
parcours
de licences
professionnelles

44
diplômes
universitaires

4
spécialités
d'ingénieur

114
parcours
de masters

1 000
chercheurs

24
laboratoires

550
doctorants

5
écoles
doctorales

CY Éducation

professorat, éducation,
social et sport



La graduate school en éducation regroupe l'INSPÉ de l'académie de Versailles, l'EPSS ET l'ILEPS. Elle a pour objectif de renforcer la capacité du système éducatif à atteindre ses objectifs fondamentaux : mieux répondre aux besoins de l'élève, mieux contribuer à son épanouissement et au déploiement de son potentiel, pour servir sa prospérité et son bonheur à l'école et dans l'avenir. Il s'agit d'un enjeu sociétal qui est d'autant plus central aujourd'hui à l'heure où des lacunes dans les savoirs fondamentaux sont frappantes, où l'acquisition de ces capacités dépend trop fortement des origines sociales des élèves et des territoires de scolarisation.

CY Éducation intervient ainsi sur la formation initiale des personnels d'éducation (professeur des écoles, professeur du secondaire, conseiller pédagogique d'éducation, psychologue de l'éducation nationale) au travers des trois premières mentions des masters Métiers de l'enseignement, de l'éducation et de la formation (MEEF). Elle propose aussi une offre très diversifiée pour répondre à de nombreux enjeux sur la formation continue de ces personnels.

MASTERS

INSTITUT NATIONAL SUPÉRIEUR DU PROFESSORAT ET DE L'ÉDUCATION (INSPÉ)

Métiers de l'enseignement, de l'éducation et de la formation (MEEF), premier degré

- ID Professeur des écoles
- ID Enseignement à l'international en établissement francophone

Métiers de l'enseignement, de l'éducation et de la formation (MEEF), second degré

Professeur des lycées et collèges

- Anglais
- Espagnol
- Histoire-géographie
- Lettres
- Mathématiques
- Numérique et sciences informatiques
- Physique-chimie
- Sciences de la vie et de la Terre

Professeur des lycées technologiques, professeur des lycées professionnels

- ID Design et métiers d'art
- ID Biotechnologies - Santé et environnement
- ID Économie-gestion
- ID Sciences, technologies, service et commercialisation en hôtellerie et restauration
- ID Sciences et technologies culinaires, organisation et production culinaire
- ID Sciences et techniques médico-sociales

Professeur des lycées professionnels

- Lettres et histoire-géographie
- Mathématiques et sciences physiques et chimiques

Métiers de l'enseignement, de l'éducation et de la formation (MEEF), encadrement éducatif

- Conseiller principal d'éducation

Métiers de l'enseignement, de l'éducation et de la formation (MEEF), pratiques et ingénierie de la formation

Champ 1 : formation de formateurs

- Didactique des disciplines, spécialisation didactique de l'histoire et de la géographie
- Formation de formateurs à l'accompagnement professionnel
- Formation de formateurs d'enseignants du 1^{er} et 2nd degrés
- Formation de formateurs en mathématiques

Champ 2 : encadrement des organisations scolaires, éducatives et sociales

- Conseil, projet et action sociale, territoriale et associative
- Encadrement, pilotage et développement en intervention sociale (avec certificat d'aptitude aux fonctions d'encadrement et de responsable d'unité d'intervention sociale-CAFERIUS)
- Fonction de direction d'établissement, de sections ou de services spécialisés

Champ 3 : métiers de l'éducation et de la médiation artistique et culturelle

- Littérature de jeunesse : formation aux métiers du livre et de la lecture pour jeunes publics
- Médiation culturelle : concevoir des projets éducatifs et culturels en partenariat

Champ 4 : technologies numériques et recherche en éducation

- ID Analyse, conception et recherche dans le domaine de l'ingénierie des technologies en éducation
- ID Didactique des disciplines, spécialisation mathématiques
- ID Recherche en éducation, didactique et formation
- ID Technologie de la formation

Champ 5 : formation d'enseignants et de formateurs pour les publics ayant des besoins particuliers

- ID Accessibilité pédagogique, remédiation, inclusion pour les élèves ayant des besoins éducatifs particuliers (avec certificat d'aptitude professionnelle aux pratiques de l'éducation inclusive - CAPPEI)



Bien-être dans les organisations
Recherche sur l'éducation inclusive
Former et intégrer par la langue

Psychologie (sous réserve d'accréditation ministérielle)

Psychologie de l'éducation

DOCTORATS ET HABILITATIONS À DIRIGER DES RECHERCHES (HDR)

DOCTORATS

École doctorale Éducation didactique cognition

Géographie

Psychologie

Mathématiques appliquées (didactique des mathématiques)

Matériaux, structure et physique solide (didactique de la physique)

Sciences de l'éducation

Sciences de l'information et de la communication

Sciences du langage

HABILITATIONS À DIRIGER DES RECHERCHES (HDR)

Sciences de l'éducation

25 000

étudiants
(2020)

+ 2 000

étudiants
participant à
un dispositif
d'accompa-
gnement
collectif
(2019/2020)

Intervention
dans plus de

30

lycées
par an

Près de

1 000

entretiens
d'orientation

220 000

mètres carrés
répartis sur

12 sites et

4

départements

(Yvelines, Hauts-de-
Seine, Val-d'Oise,
Pyrénées-Atlantiques)

Formation tout au long de la vie



À l'écoute des besoins des individus, salariés ou non, et des entreprises, CY Cergy Paris Université propose un panel large de dispositifs qui s'inscrit dans le cadre de la formation tout au long de la vie. Les diplômes nationaux proposés par l'université sont ainsi accessibles via une reprise d'études ou une validation des acquis de l'expérience.

Nous proposons par ailleurs des diplômes universitaires conçus spécifiquement pour répondre aux besoins de montée en compétence au sein des carrières professionnelles, à l'émergence de nouveaux métiers ou au besoin de spécialisation.

Renseignez-vous auprès de la direction formation professionnelle et apprentissage (cf p. 32).

PARCOURS OUVERTS AUX ÉTUDIANTS OU AUX ACTIFS

PRÉPARATIONS AUX CONCOURS

Que vous soyez bacheliers, étudiants ou actifs vous pouvez choisir de vous préparer aux concours dans le but de débiter une carrière ou de vous reconverter.

- Agrégation interne de physique-chimie
- CAPET et CAPLP : arts appliqués
- ID** Biotechnologies, santé, environnement
- Économie-gestion
- ID** Lettres et histoire-géographie
- Sciences et techniques médico-sociales
- ID** Prépa 100 % numérique aux concours administratifs et judiciaire : i-Eprepa (Sciences Po Saint-Germain-en-Laye)
- Conseiller principal d'éducation (INSPÉ)
- Écoles de journalisme (Sciences Po Saint-Germain-en-Laye)
- Examen d'accès au centre régional de formation professionnelle des avocats - CRFPA (Droit)
- ID** Professeur des écoles (INSPÉ)
- ID** Professeur certifié d'EPS / Professeur agrégé d'EPS (ILEPS)
- Préparation concours administratifs (Droit)

BOOSTEZ VOS COMPÉTENCES : STAGES COURTS, CERTIFICATS UNIVERSITAIRES, DIPLÔMES UNIVERSITAIRES

Actifs ou étudiants, ces parcours sont ouverts à une logique de poursuites ou de reprises d'études.

Certifications en langues (maison des langues)

Formations courtes

- Initiation à la médecine narrative
- Animation d'ateliers d'écritures
- Pratiques de l'écriture créative

Diplômes universitaires (DU)

- Expert Projet CRM Digital
- Études technologiques internationales (exclusivement en FI)
- Français langue étrangère
- International University Diploma in Chemistry and Physics (exclusivement en FI)
- Pratique professionnelle approfondie (exclusivement en FI)
- Professionalisation (exclusivement en FI)

Mastères spécialisés* accrédités par la Conférence des Grandes Écoles

- Analyse stratégique et intelligence économique
- Business Intelligence
- ERP Management
- Gestion des risques sur le territoire
- Qualité, sécurité, environnement
- Smart systems and internet of things

PARCOURS OUVERTS UNIQUEMENT AUX ACTIFS

REPRENEZ VOS ÉTUDES : STAGES COURTS, CERTIFICATS UNIVERSITAIRES, DIPLÔMES UNIVERSITAIRES

En activité depuis quelques années ou en recherche d'emploi, vous souhaitez compléter vos connaissances, vos compétences ou vous ouvrir à un nouveau domaine professionnel. Reprenez vos études grâce à la formation continue en accédant à des cursus de formation ou à des diplômes compatibles avec l'exercice de vos fonctions.

VALIDATION DES ACQUIS DE L'EXPÉRIENCE (VAE)

Vous travaillez depuis quelques années, vous avez évolué dans votre poste, vous avez gagné en responsabilités et en compétences et vous souhaitez transformer ces acquis en diplôme. La VAE est faite pour vous.

DIPLÔME D'ACCÈS AUX ÉTUDES UNIVERSITAIRES (DAEU)

Vous n'avez pas le baccalauréat et souhaitez reprendre des études ? Le DAEU permet d'obtenir l'équivalent du baccalauréat pour élargir les possibilités de carrières professionnelles ou entamer des études supérieures.

FORMATIONS PROFESSIONNELLES COURTES

Initiation aux techniques d'impression 3D
Fraisage à commande numérique bois
Piloter une découpeuse laser CO2 TROTEC
Dessin vectoriel : Inkscape
Dessin vectoriel : Adobe Illustrator pour les makers
PAO édition : PhotoShop / Illustrator / InDesign
Modélisation : apprendre Rhinocéros 3D
Modélisation : autodesk Fusion 360
Python / Raspberry PI & microcontrôleurs
Raspberry PI / Électronique et robotique

DIPLÔMES UNIVERSITAIRES (DU)

Management et coaching

Executive Coaching
Intelligence collective
Management d'équipes et pilotage de la performance
Médiateur du travail

Secteur public et enseignement

Laïcité et principes de la République
Pratique des finances publiques locales
Conduite de projet en situation éducative, bien-être et climat scolaire : conditions de réussite
Coopérer sur les territoires avec les parents, à la réussite des enfants et à l'épanouissement des enfants (Cootopia)
Formation de formateurs de personnels enseignants et éducatifs (avec certificat d'aptitude aux fonctions de formateur académique pour le 2nd degré (CAFFA) et certificat d'aptitude aux fonctions d'instituteur ou de professeur des écoles maître formateur dans le 1^{er} degré (CAFIPMF)

Sport et santé, social

Ostéopathie du sport, expertise sportive et analyse clinique posturale (ILEPS)
Podologie, biomécanique et sport (ILEPS)
Conseiller en prévention des risques psychosociaux, management de la qualité de vie au travail
Soins palliatifs, humanisme et bientraitance
Écriture créative et métiers de la rédaction

Sciences Po Saint-Germain-en-Laye

Renseignement et menaces globales (DIREM)
Influence et plaidoyer

FabLabs

Métier facilitateur
Initiation à la fabrication numérique

Autres

Efficacité énergétique des bâtiments

OFFRE DE FORMATION CONTINUE DE NOS ÉCOLES D'APPLICATION

CY ÉCOLE DE DESIGN

DU Designer global

CY FORENSIC SCHOOL

DU Analyse de documents : comparaison d'écritures
DU Analyse de documents : fraude documentaire
DU Coordinateur des opérations de criminalistique
DU Criminalistique
DU Formateur aux métiers de la sécurité

CY GASTRONOMIE

Formation courte Biérologie
Formation courte Caféologie
Formation courte Chocolatologie
Certificat de qualification professionnelle chocolatologie et confiserie
DU Français langue étrangère option Culture gastronomique française

+ 4 000
individus
en formation
continue

130
jury VAE
par an

+ 2 000
bénéficiaires
du DAEU



Implantations géographiques des sites de l'université

1 Site des Chênes

(présidence, administration, CY Sup droit, EG, LSH, LEI)
33 boulevard du Port
95011 Cergy-Pontoise cedex
01 34 25 60 00

2 Site de Saint-Martin

(EG, IUT, ST)
2 avenue Adolphe-Chauvin
BP 222, Pontoise
95302 Cergy-Pontoise cedex
01 34 25 60 00

3 Bibliothèque universitaire des Cerclades

Place des Cerclades
95015 Cergy-Pontoise cedex
01 34 25 60 74

4 Site de Cergy (Bernard Hirsch)

(INSPÉ, LEI)
Avenue Bernard-Hirsch
BP 70308
95027 Cergy cedex
01 34 35 37 40

5 Site de Neuville-sur-Oise

(IUT, ST)
5 mail Gay-Lussac
CS 20601 Neuville
95031 Cergy-Pontoise cedex
01 34 25 68 30 / 60 00

6 Site du Parc

(CY Tech)
Avenue du Parc
95000 Cergy-Pontoise cedex
01 34 25 10 10

7 Site du Port

(CY Tech)
Chemin des Paradis
95011 Cergy-Pontoise cedex

8 Sites de l'Epss

139 boulevard du Montparnasse
75006 Paris
01 42 79 50 20

9 13 boulevard de l'Hautil

95092 Cergy-Pontoise cedex
01 30 75 62 96

10 Site de l'Illeps

13 boulevard de l'Hautil
95092 Cergy-Pontoise cedex
01 30 75 60 50

11 Site d'Argenteuil

(IUT, Campus sécurité)
IUT
95/97 rue Valère-Collas - 95100 Argenteuil
01 39 98 34 00
Campus sécurité
Les bains-douches
9 rue de Calais - 95100 Argenteuil

12 Sites de Saint-Germain-en-Laye

(EG, INSPÉ, Science po)
5 rue Pasteur
78100 Saint-Germain-en-Laye
01 30 87 47 00
INSPÉ : 01 30 87 47 00
Sciences Po Saint-Germain-en-Laye :
01 30 87 47 83
13 École de design
Campus d'IXblue - 34 rue de la Croix de Fer
78100 Saint-Germain-en-Laye

14 Site d'Antony

(INSPÉ)
26 rue Léon-Jouhaux - 92160 Antony
01 46 11 62 00

15 Site de Gennevilliers

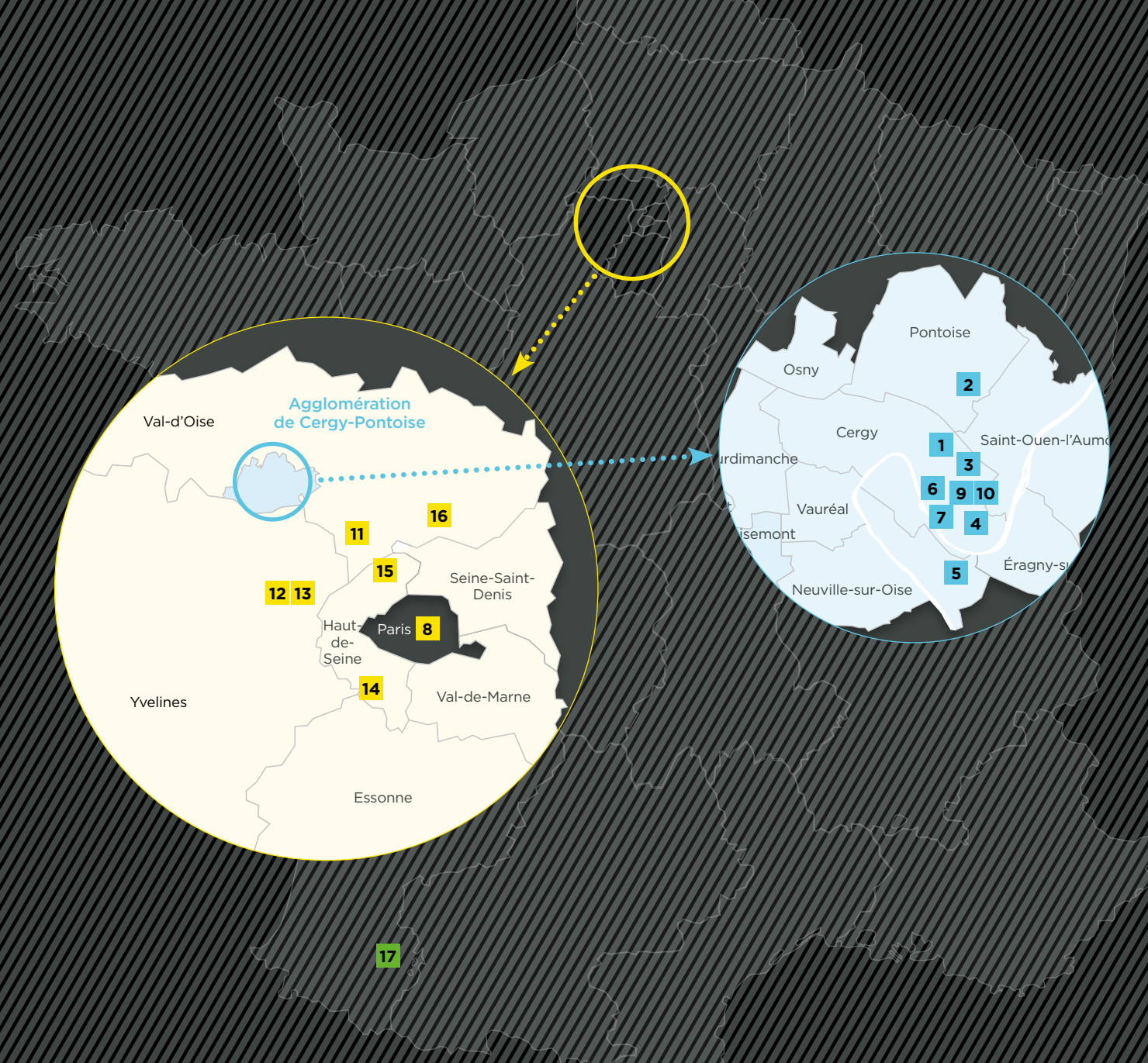
(EG, INSPÉ et LSH)
ZAC des Barbanniers - Avenue Marcel-Paul
92230 Gennevilliers
01 41 21 74 07

16 Site de Sarcelles

(IUT)
34 boulevard Henri-Bergson
95200 Sarcelles
01 34 38 26 00

17 Site de Pau

(CY Tech)
2 boulevard Lucien Favre - CS 77563
64075 Pau cedex
05 59 05 90 90



Site des Chênes
Cergy (95)



Site de Saint-Martin
Pontoise (95)



Site des Cerclades
Bibliothèque universitaire
Cergy (95)



Site de Hirsch
Cergy (95)



Site de Neuville-sur-Oise
(95)



Site du Parc
Cergy (95)



Site du Port
Cergy (95)



Site de l'Epss
Cergy (95)



Site de l'Epss
Paris (75)



Site de l'Illeps
Cergy (95)



Site d'Argenteuil
(95)



Site de Saint-Germain-
en-Laye (78)



Campus IXblue
(78)



Site d'Antony
(92)



Site de Gennevilliers
(92)



Site de Sarcelles
(95)



Site de Pau
(64)

Contacts

Direction orientation et insertion professionnelle (DOIP)

Tour des Chênes, rez-de-chaussée
01 34 25 63 22
doip@ml.u-cergy.fr

Service accueil handicap

Bâtiment des Chênes 2,
rez-de-chaussée, bureau 39
01 34 25 61 38 / 61 31
handicap@ml.u-cergy.fr

Service scolarité

Bâtiment des Chênes 2, rez-de-chaussée
01 34 25 61 58 /67 98

Maison des langues

Bâtiment des Chênes 1, bureau E 387
01 34 25 72 72
<https://www.cyu.fr/maison-des-langues-1>

Bibliothèque universitaire

Place des Cerclades, Cergy
01 34 25 60 74
www.cyu.fr

Réseau des FabLabs

www.labboite.fr
www.faclab.org

Service santé

Bâtiment des Chênes 2, rez-de-chaussée
01 34 25 61 58 /67 98

Service culture

Maison des étudiants, tour des Chênes
2^e étage, bureau 218
01 34 25 63 79
culture@ml.u-cergy.fr

Service sports (SUAPS)

Centre sportif universitaire (CSU)
sous la passerelle piétonne du site des Chênes
01 34 25 61 95 / 61 94
sport@ml.u-cergy.fr

Vie associative

Maison des étudiants, tour des Chênes
1^{er} étage, bureau 103
01 34 25 23 41
vie.associative@ml.u-cergy.fr

Direction de la formation professionnelle et apprentissage

Tour des Chênes, 6^e étage
01 34 25 67 55
formation.continue@ml.u-cergy.fr

Direction coopération internationale

Tour des Chênes, 3^e étage
01 34 25 71 60
relations.internationales@ml.u-cergy.fr



CY Cergy Paris Université

33 boulevard du Port
95011 Cergy-Pontoise cedex

www.cyu.fr



 www.instagram.com/cy_univ
 twitter.com/UniversiteCergy
 www.facebook.com/CYCergyParisUniversite
 linkedin.com/school/universite-de-cergy-pontoise