

# Guide

de l'étudiante  
et de l'étudiant

2024  
2025



# Chères étudiantes, chers étudiants,

**Que vous vous apprêtiez à débiter ou à poursuivre vos études à CY Cergy Paris Université, nous sommes très heureux de vous retrouver et de souhaiter la bienvenue à ceux qui entrent en première année, au sein de CY Sup, notre école universitaire des premiers cycles, ou dans une des écoles de CY Alliance.**

Vous êtes 26 000 - dont plus de 4000 étudiants internationaux - à étudier dans notre université, implantée au cœur d'un territoire où il fait bon vivre.

Pluridisciplinaire et à taille humaine, CY Cergy Paris Université propose des formations reconnues, riches et plurielles. Elle contribue à la qualité de vie de ses étudiants, dans un souci écologique et solidaire, et veille à leur insertion socioprofessionnelle.

Ouverte à l'international, aussi bien sur le plan de la recherche qu'en matière de formation, notre Université privilégie les réseaux internationaux pour favoriser la collaboration scientifique, les échanges d'étudiants et d'enseignants-chercheurs.

En pleine transformation institutionnelle, CY Cergy Paris Université a l'opportunité aujourd'hui d'évoluer vers un statut de Grand Établissement - réservé jusqu'à présent à certaines grandes écoles et autres établissements, publics ou privés - qui nous permettra de consolider notre nouvelle forme d'université constituée d'écoles universitaires de recherche qui renforcent le lien entre la formation, la recherche et l'innovation, ainsi que l'impact de notre établissement sur le territoire.

Si l'université est un lieu de transmission des savoirs et des savoir-faire, enrichie en permanence par la recherche et l'innovation, elle est également un espace d'engagement citoyen, de rencontres et de vie.

Vous trouverez dans ce guide les informations essentielles sur l'organisation des études bien sûr, mais aussi sur la vie étudiante et les services qui vous sont dédiés : santé ; activités culturelles associatives et sportives, dispositifs d'aides, expériences internationales...

Qui vous permettront, je le souhaite sincèrement, de vous épanouir au cours de vos années d'études.

L'ensemble des enseignants, chercheurs, personnels administratifs, élus et responsables d'associations sont à votre écoute et mobilisés pour vous garantir les meilleures conditions de réussite académique et d'épanouissement personnel, et vous permettre de construire votre projet professionnel.

Collectivement, notre ambition est de vous offrir non seulement l'accès aux savoirs, mais aussi et surtout, de vous aider à développer votre esprit critique.

**À CY, inventez votre vie ! Design Your Life !**

**Tous mes vœux de réussite et belle année universitaire à toutes et tous !**

Laurent Gatineau

Président de CY Cergy Paris Université



# Chères étudiantes, chers étudiants,

**Une nouvelle année débute et nous savons qu'elle sera pleine de réussite et d'épanouissement. Cette année sera une étape supplémentaire dans l'accomplissement de votre projet d'études et de votre projet professionnel, pour enfin, atteindre l'idéal d'émancipation porté par CY Cergy Paris Université.**

Notre université propose une offre de formation diverse et de qualité permettant à chacun de s'insérer professionnellement comme il l'entend. Du choix de leurs études, à l'entrée dans le monde du travail, nos étudiants doivent être maîtres de leur avenir, et c'est ainsi qu'ils seront les bâtisseurs de la société de demain.

S'il est clair que de nombreux défis nous attendent et exigent que nous changions nos habitudes, c'est grâce à notre intelligence collective que nous y arriverons. Chacun d'entre nous doit participer à définir la trajectoire que prendra notre université, et plus globalement, le monde de l'Enseignement supérieur et de la Recherche.

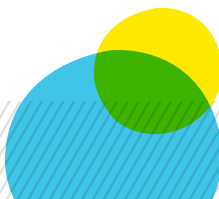
Les étudiants sont donc régulièrement invités à participer aux différents groupes de travail organisés par les services de l'université, notamment sur les enjeux d'inclusion et de transition environnementale et sociale.

Parce que nous avons conscience du génie qui peut émerger de chacun et que nous souhaitons vous offrir un espace pour l'exprimer, un parlement étudiant a été créée. Cette instance est un espace au sein duquel nous pouvons construire ensemble notre université de demain.

En son sein, nous pourrons débattre et travailler à améliorer la vie étudiante, l'offre de formation, le périmètre de la recherche, et plus globalement l'expérience universitaire de CY. Je porterai alors nos travaux au sein de l'équipe de gouvernance de l'université en tant que vice-président étudiant. Le parlement étudiant vous appartient, ce sont vos initiatives qui en seront le moteur. Parce que notre audace et notre esprit critique sont essentiels à notre université, les portes du parlement étudiant seront toujours ouvertes à vos propositions.

Parce qu'à CY on construit nos vies et le monde de demain.

**Yassine Benyettou**  
Vice-Président étudiant  
de CY Cergy Paris Université



# Sommaire

6

## BIENVENUE À CY

- 7 Candidatures et inscriptions
- 9 Organisation des études
- 10 CY Sup
- 11 CY Alliance
- 13 Transitions
- 15 Inclusion
- 16 Mobilités
- 18 Dates clés
- 20 Le numérique à l'université

21

## SE LOGER ET SE RESTAURER

- 22 Logement
- 24 Restauration

26

## RÉUSSIR SES ÉTUDES

- 27 Bourses et aides financières
- 29 Aide financière aux apprentis

31

## APPRENDRE ET SE RETROUVER

- 32 Maisons des étudiants
- 33 Bibliothèque universitaire
- 35 Réseau des fablabs
- 37 Culture

40

## SANTÉ ET HANDICAP

- 41 Santé
- 42 Handicap

43

## FAIRE DU SPORT

- 44 Sport et association sportive

46

## S'ENGAGER

- 47 Vie associative
- 48 Monter un projet
- 49 Travailler à l'université

50

## PRÉPARER SON AVENIR

- 51 Orientation et réorientation
- 52 Insertion professionnelle
- 53 Reprise d'études supérieures
- 55 Entrepreneuriat

58

## S'OUVRIRE AU MONDE

- 59 Expériences internationales
- 62 Maison des langues

---

- 63 Réseaux sociaux
- 64 La boutique
- 65 Contacts
- 66 Protocole de tri





# sécurité et hygiène

Pour la sécurité de toutes et de tous, plusieurs règles et procédures sont en vigueur à CY Cergy Paris Université.

## Sécurité

Retrouvez les consignes de sécurité à respecter en cas d'incendie ou d'attaque terroriste sur la page de la direction hygiène, sécurité et environnement (DHSE) : [cyu.fr/securite-vigipirate-1](http://cyu.fr/securite-vigipirate-1)

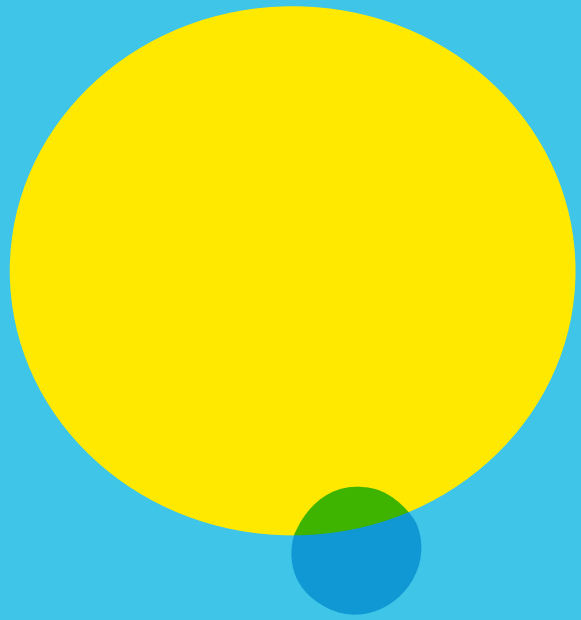


**Direction hygiène, sécurité et environnement (DHSE)**

01 34 25 28 78

[dhse@ml.u-cergy.fr](mailto:dhse@ml.u-cergy.fr)

[cyu.fr](http://cyu.fr)



# Bienvenue

à CY Cergy Paris Université



# candidatures et inscriptions



Focus sur le parcours en 3 étapes  
pour intégrer CY Cergy Paris Université.

## Candidature

CY propose de nombreuses formations de 1<sup>er</sup> cycle universitaire (bac +1 à bac +3), de 2<sup>e</sup> cycle universitaire (bac +4 à bac +5) et de doctorat aux étudiants français, aux étudiants internationaux, aux réfugiés politiques, demandeurs d'asile, salariés et demandeurs d'emploi en reprise d'études.

Cette diversité de formations et de niveaux d'entrée oblige à proposer des modalités particulières spécifiques. Les plateformes les plus importantes pour candidater sont **Parcoursup eCandidat** et **Mon Master**.



Pour en savoir plus  
[cyu.fr/candidatures](https://cyu.fr/candidatures)

## Inscription administrative

Une fois votre candidature retenue, vous devez vous inscrire administrativement pour devenir un étudiant de CY. Un dossier dématérialisé est à compléter avec différentes pièces justificatives obligatoires. Vous devez tout d'abord payer la contribution de vie étudiante et de campus (CVEC) puis vos frais d'inscription. Selon vos ressources et votre statut vous pouvez **bénéficier d'aides ou d'exonérations** (voir la fiche bourses et aides).



Pour en savoir plus  
[cyu.fr/inscriptions](https://cyu.fr/inscriptions)

## Inscription pédagogique

Lors de votre arrivée en septembre, vous devez faire votre inscription pédagogique auprès du secrétariat de votre composante/institut : Droit, Langues et études internationales, Lettres et sciences humaines, Économie et gestion, Sciences et techniques, INSPÉ de l'académie de Versailles, Sciences Po Saint-Germain-en-Laye.

Pour les inscriptions pédagogiques à l'IUT, les étudiants n'ont aucune démarche à effectuer.

**L'inscription pédagogique est une étape obligatoire**, elle conditionne vos semestres (cours, travaux dirigés, travaux pratiques, contrôles continus et examens) et l'enregistrement de vos résultats.



## Régime spécial étudiant (RSE)

Ce régime permet à des étudiants en formation initiale de mener une mission spécifique à côté de ses études. Que vous soyez responsable au sein du bureau d'une association, en mission de service civique, élu (de l'université, du Crous, de la République), en activité militaire (réserve opérationnelle, volontariat militaire, sapeur-pompier volontaire), en activité professionnelle (au moins 15 h hebdomadaire en dehors des vacances universitaires), en situation de handicap (voir la page accompagnement du handicap), sportif de haut niveau, artiste ou chargé de famille, vous pouvez bénéficier du statut de RSE.

Après une évaluation préalable et une décision favorable, ce statut vous permettra d'obtenir des aménagements d'études compatibles avec le bon déroulement de votre formation. Ils peuvent se traduire par un aménagement de l'emploi du temps (changement de groupe de TD), une justification d'absence, une reconnaissance des compétences, ou autres selon la situation.

Votre demande doit être transmise au service en charge du statut particulier auquel vous pouvez prétendre :

- avant fin octobre pour les semestres 1, 3 ou 5
- avant fin janvier pour les semestres 2, 4 ou 6.

La liste de ces services et les détails pour obtenir cette reconnaissance sont disponibles au lien suivant.



Pour en savoir plus

[cyu.fr/amenagement-accompagnement-des-etudes](http://cyu.fr/amenagement-accompagnement-des-etudes)

## Se réorienter ? C'est possible !

À tout moment de votre parcours, il est possible de ressentir le besoin de reconsidérer votre choix initial et de vous orienter vers un domaine d'études qui correspond mieux à vos intérêts, vos objectifs et vos aspirations. Il est conseillé d'explorer différentes ressources et de connaître toutes les possibilités. Si vous avez besoin de vous faire accompagner dans cette réflexion, vous pouvez vous rendre sans rendez-vous à la direction orientation et insertion professionnelle pour échanger sur vos interrogations.

Pour en savoir plus, consultez la page « orientation »



**Direction orientation et insertion professionnelle**

Tour des Chênes, rez-de-chaussée

33 boulevard du Port - 95011 Cergy-Pontoise cedex

01 34 25 63 22

[doip@ml.u-cergy.fr](mailto:doip@ml.u-cergy.fr)

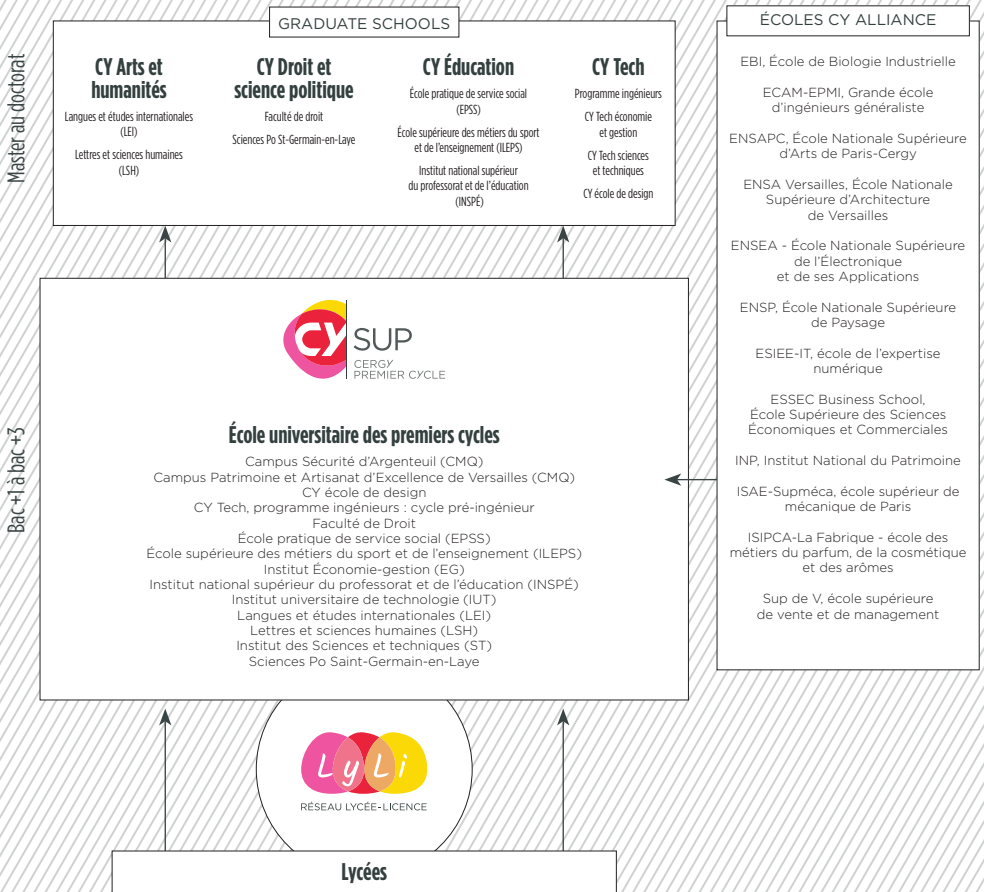


[in linkedin.com/  
company/cy-orienta-  
tion-career-center](https://in.linkedin.com/company/cy-orientation-career-center)



# organisation des études

## CY Cergy Paris Université et CY Alliance





# CY Sup

L'école universitaire des premiers cycles de CY Cergy Paris Université

**Vous commencez vos études supérieures ? Vous venez à CY pour continuer ou reprendre votre 1<sup>er</sup> cycle ? Alors bienvenue à CY Sup !**

CY Sup, c'est l'offre de premier cycle de CY Cergy Paris Université. Cette offre rime avec parcours d'avenir, diversité et ouverture sur le monde. CY Sup, ce sera pour vous une expérience de vie fondatrice portée par une dynamique faite de la multiplicité des profils de nos étudiantes et étudiants et de la richesse de notre offre de formation de premier cycle.

Pour encore plus d'opportunités et de complémentarité, CY Sup accompagne également la structuration de l'offre de premier cycle des 13 établissements de CY Alliance !

Au travers des formations et des activités en place sur nos campus, CY Sup vous prépare à devenir des citoyens éclairés et impliqués dans les grands enjeux sociétaux, de l'échelle locale à l'échelle internationale.

## Les valeurs de CY Sup

- **Favoriser l'inclusion et la réussite** : en permettant à toutes et tous de réussir peu importe le bac obtenu, l'origine sociale ou géographique, le genre ou le handicap, ...
- **Accompagner tous les publics du lycée jusqu'à la fin des études supérieures** : pour bien s'orienter à l'université rien ne vaut une bonne réflexion sur son avenir dès le secondaire. À travers ses projets, CY Sup se lie aux lycées du territoire pour permettre aux lycéennes et aux lycéens de mieux designer leur avenir. CY Sup accompagne également l'évolution des parcours de formation pour permettre à toutes les étudiantes et tous les étudiants, de profiter de passerelles pour se réorienter, d'accélérer leur professionnalisation et de s'ouvrir à l'international. Ainsi, grâce à CY Sup, vous pourrez vous projeter vers des études longues ou une insertion professionnelle rapide en fonction de vos envies.
- **un ancrage territorial fort** : en proposant des formations accessibles, en adéquation avec les besoins de notre territoire et du monde professionnel.

## Des formations pour accompagner vos projets :

CY Sup vous propose des formations adaptées à tous vos projets, de la première à la troisième année de premier cycle :

- des études courtes (bac +1) en lien avec nos campus des métiers et des qualifications ;
- des parcours progressifs vers la réussite avec notre programme PaRéO ;
- des formations professionnalisantes pour entrer dans le monde du travail dès bac +3 ;
- des formations d'excellence, nationales et internationales.



[cyu.fr/cy-sup](http://cyu.fr/cy-sup)



# CY Alliance

## La force d'un réseau au service de votre réussite

Depuis 2020, notre établissement fait partie de CY Alliance, un regroupement d'établissements d'enseignement supérieur et de recherche du territoire ouest francilien, réunis autour d'un projet académique et scientifique partagé.

Face aux enjeux actuels et à venir de notre monde, il est indispensable d'aller vers davantage d'interdisciplinarité, d'échanges, d'ouverture et d'inclusion.

C'est la raison d'être de CY Alliance.

Et concrètement ? Nos étudiants bénéficient, via l'alliance, de nombreuses équivalences, de doubles diplômes, et d'une ouverture vers d'autres champs de la connaissance et de la recherche.

CY Alliance, c'est aussi pour les étudiants une opportunité unique d'accéder à des services culturels, sportifs, d'accompagnement élargis à tous les membres de la commu-

### **CY Alliance, et en son cœur CY Cergy Paris Université, se construit autour :**

- d'une vision : une alliance riche de sa diversité, tournée vers la société et d'envergure internationale ;
- d'une mission : mettre les générations actuelles et futures en capacité d'aborder la complexité du monde dans une perspective durable
- de valeurs : inclusion, ouverture, innovation pédagogique, responsabilité sociétale.

### **Intégrer un établissement de CY Alliance,**

c'est rejoindre un écosystème pluridisciplinaire dynamique et l'assurance de se former au sein d'un établissement soucieux d'accompagner ses étudiantes et ses étudiants tout au long de leur parcours dans une perspective durable à travers la triple promesse d'une expérience de vie sur les campus, d'une pédagogie innovante et d'une ouverture forte à l'international.

## Les établissements membres de CY Alliance

- **CY Cergy Paris Université** et ses deux établissements-composantes : **CY Faculté de Droit, CY Langues et Études Internationales, CY Lettres et Sciences Humaines, CY TECH Sciences et Ingénierie, CY TECH Institut Économie et Gestion, CY TECH Institut Sciences et Techniques, CY école de design, CY EPSS, CY ILEPS, INSPÉ** de l'Académie de Versailles, **IUT** de Cergy-Pontoise, **Sciences Po** Saint-Germain-En-Laye
- **EBI**, école de Biologie Industrielle
- **ECAM-EPMI**, grande école d'ingénieurs généraliste
- **ENSAPC**, école nationale supérieure d'arts de Paris Cergy
- **ENSA Versailles**, école nationale supérieure d'architecture de Versailles
- **ENSEA**, école nationale supérieure de l'électronique et de ses applications
- **ENSP**, école nationale supérieure de paysage
- **ESIIE-IT**, école de l'expertise numérique
- **ESSEC Business School**, école supérieure des sciences économiques et commerciales
- **INP**, institut national du patrimoine
- **ISAE-Supméca**, institut supérieur de mécanique de Paris
- **ISIPCA - La Fabrique**, école des métiers du parfum, de la cosmétique et des arômes
- **SUP de V**, école supérieure de vente et de management



# sites CY Alliance

## Site des Chênes, siège de la présidence

(Droit - Économie et gestion - Langues et études internationales - Sciences humaines et sociales - CY Fondation)  
33 boulevard du Port - 95011 Cergy-Pontoise cedex • 01 34 25 60 00

## Bibliothèque universitaire des Cerclades

Place des Cerclades - 95015 Cergy-Pontoise cedex • 01 34 25 63 59

## Site d'Antony

(INSPÉ) 26 rue Léon-Jouhaux - 92160 Antony • 01 46 11 62 00

## Site d'Argenteuil

(IUT) 95/97 rue Valère-Collas - 95100 Argenteuil • 01 39 98 34 73

## Sites de Cergy

(CY Tech) avenue du Parc - 95000 Cergy-Pontoise cedex  
01 34 25 10 10  
(CY ILEPS) 13 boulevard de l'Hautail - 95000 Cergy  
01 30 75 60 50  
(CY EPS) 13 boulevard de l'Hautail - 95000 Cergy •  
01 30 75 62 96  
(EBI) 49 avenue de Genottes - 95895 Cergy • 01 85 76 66 90  
(ECAM-EPMI) 13 boulevard de l'Hautail  
95092 Cergy-Pontoise cedex • 01 30 75 60 40  
(ESIEE-IT) 35 boulevard du Port - 95000 Cergy • 01 30 75 35 52  
(ENSAPC) 2 rue des italiens - 95000 Cergy • 01 30 30 54 44  
(ENSEA) 6 avenue du Ponceau - 95000 Cergy • 01 30 73 66 66

## Site d'Évry

(INSPÉ) 1 rue Pierre Bérégovery - 91025 Évry cedex  
01 69 47 74 67

## Site de Gennevilliers

(INSPÉ - Sciences et techniques - Lettre et sciences humaines - Faclab) ZAC des Barbanniers, avenue Marcel-Paul  
92230 Gennevilliers • 01 41 21 74 00

## Site de Guyancourt

(INSPÉ) - Bât Vauban - 47 bld Vauban 78047 Guyancourt  
01 39 25 53 95

## Site de Nanterre

(INSPÉ) - 200 avenue de la République - 92000 Nanterre  
01 40 97 72 00

## Site de Montigny

(ESIEE-IT) 7 rue des Trois Peuples  
78180 Montigny-le Bretonneux 01 30 48 80 00

## Site de Hirsch

(INSPÉ - Langues et études internationales)  
1 avenue Bernard Hirsch - 95000 Cergy - 01 34 35 37 51  
(ESSEC Business School) 3 avenue Bernard Hirsch - 95000  
Cergy 01 34 43 30 00

## Site de Neuville-sur-Oise

(IUT - Sciences et techniques)  
5 mail Gay Lussac - 95000 Neuville-sur-Oise  
95031 Cergy-Pontoise cedex • 01 34 25 68 20 / 60 00

## Site de Pau

(CY Tech) 2 boulevard Lucien Favre - 64000 Pau  
05 59 05 90 90

## Site de Paris

(INP) 2 rue Vivienne - 75002 Paris • 01 44 41 16 41

## Site de Pontoise

(ESIEE-IT et SUP de V) 8 rue Pierre de Coubertin - 95300  
Pontoise

## Site de Saint-Germain-en-Laye

(Sciences Po Saint-Germain-en-Laye et INSPÉ)  
01 30 87 47 83 - 01 30 87 47 00  
(SUP de V) 51 boulevard de la Paix  
78100 Saint-Germain-en-Laye • 01 39 10 78 78  
(CY école de design) 34 Rue de la Croix de Fer, 78100 Saint-  
Germain-en-Laye

## Site de Saint-Martin

(Sciences et techniques - Économie et gestion - IUT)  
2 Av. Adolphe Chauvin, 95300 Pontoise • 01 34 25 65 20

## Site de Saint-Ouen

(ISAE-Supméca) 3 rue Fernand Hainaut - 93400 Saint-Ouen  
01 49 45 29 00

## Site de Sarcelles

(IUT) 34 boulevard Henri-Bergson - 95200 Sarcelles  
01 34 38 26 00

## Site de Versailles

(ENSA Versailles) 5, avenue de Sceaux -  
78000 Versailles • 01 39 07 40 00  
(ENSP) 10 rue du Maréchal Joffre - 78000 Versailles  
01 39 24 62 00  
(ISIPCA-La Fabrique) 34-36 rue du Parc de Clagny - 78000  
Versailles • 01 39 23 70 00



Pour en savoir plus  
[cyu.fr/cy-alliance](http://cyu.fr/cy-alliance)





# transition écologique et sociale



Selon une étude publiée en 2023 par le RESES (Réseau Étudiant pour une Société Écologique et Solidaire), 69 % des étudiants souhaitent être mieux formés aux enjeux écologiques.

Dans ce contexte, l'ambition de l'université est de mettre toutes les générations en capacité de relever les défis auxquels l'humanité est confrontée. Ces défis sont aussi vitaux que complexes à résoudre en raison de leur ampleur à l'échelle globale et de leur interdépendance comme en témoigne par exemple le dernier rapport du GIEC.

Aussi, CY Cergy Paris Université s'est engagée depuis 15 ans à mettre la transition écologique et sociale au cœur de ses priorités. Une feuille de route a ainsi été élaborée autour de trois axes :

- académique en faveur d'une pédagogie et d'une recherche engagées et innovantes ;
- territorial pour des campus durables ;
- fonctionnel pour une organisation juste et des infrastructures durables.

Les engagements pris sont multiples et concernent l'ensemble des missions de l'enseignement supérieur : formation, recherche, innovation. Cet engagement s'est concrétisé notamment par la signature en décembre 2021 de l'accord de Grenoble, la réalisation du bilan carbone complet et l'obtention du label DD&RS en juin 2024 pour 2 ans.

Pour accélérer ces transformations, l'université s'appuie également sur le programme d'investissement d'avenir « CY Générations ». Ce dispositif vise à accélérer la transition écologique et sociétale dans la Recherche, la Formation et les Lieux d'innovation de CY et de ses partenaires. Un de ses volets finance spécifiquement les initiatives étudiantes.

Enfin, l'université a actuellement pour objectif de finaliser son schéma directeur du développement durable, ce qui l'incite à enclencher une transformation systémique de son écosystème en coopération avec l'ensemble de ses parties prenantes.



**Pour en savoir plus sur la transition à CY**

[cyu.fr/transition-environnementale-et-sociale](https://cyu.fr/transition-environnementale-et-sociale)

**Le label DD&RS :**  
[label-ddrs.org](https://label-ddrs.org)



[transition@cyu.fr](mailto:transition@cyu.fr)

[cyu.fr](https://cyu.fr)

Ci-dessous quelques actions ou projets portant sur la transition écologique et sociale à CYU :

## Sensibilisation, formation

- UE libre transdisciplinaire sur la transition
- Rentrée climat avec notamment la fresque du climat pour tous les nouveaux étudiants de 1<sup>re</sup> année
- Organisation et promotion de la fresque de la biodiversité
- Création du Parlement étudiant avec un référent transition
- Un emploi étudiant à la Direction de la Transition

## Evènements écoresponsables

- Challenge mobilité pour favoriser le recours aux mobilités douces à Neuville
- Repair Event 95-IDF sur le site de Saint-Martin avec des stands de réparation
- Ressourcerie éphémère organisée sur le parvis des Chênes
- Paniers bio et locaux sur le site des Chênes
- Financement d'initiatives étudiantes sur des évènements transition (via CY Générations)

## Préservation du vivant

- Thèse sur la Valorisation de la biomasse des boraginacées dans le cadre de la chaire biodiversité
- Gestion adaptée des espaces verts adaptés : prairies fleuries, réduction de la tonte des pelouses, arrêt de l'utilisation de produits phytosanitaires
- Éco-pâturage avec 4 moutons sur l'espace vert du campus de Genevilliers

## Ressources et énergie

- Installation de poubelles de tri sélectif à 4 flux et pesée des déchets
- Valorisation des déchets organiques issus des restaurants universitaires
- Elaboration d'un plan de décarbonation
- Campagne écogestes

<https://www.cyu.fr/universite/decouvrir-cyu/nos-ambitions-et-valeurs/transition-environnementale-et-societale/ecogestes>



**Développement Durable  
& Responsabilité Sociétale**

**Réseau étudiant pour une société  
écologique et durable**

[le-reses.org](http://le-reses.org)

**Découvrez les écogestes**

[cyu.fr/ecogestes](http://cyu.fr/ecogestes)



**Vous souhaitez vous engager sur les sujets de la transition ? Rejoignez-nous via le dispositif des contrats emplois étudiants.**

**Vous souhaitez déployer une action étudiante, un projet associatif en faveur de la transition ? Envoyez-nous une demande de financement CY Générations.**

**Et si vous avez des questions ou des suggestions en lien avec la transition écologique et sociale, nous sommes disponibles pour échanger.  
contacter : [transition@cyu.fr](mailto:transition@cyu.fr)**



[transition@cyu.fr](mailto:transition@cyu.fr)

[cyu.fr](http://cyu.fr)

# égalité, diversité, inclusion



CY Cergy Paris Université promeut la diversité, l'égalité et l'inclusion. L'inclusion peut signifier différentes choses dans différents contextes et pour différentes personnes. Elle peut être définie positivement en termes d'autonomisation des personnes et de renforcement de leur sentiment d'appartenance ; ou négativement en termes de réduction des facteurs qui excluent les individus et les groupes en fonction de marqueurs et de leurs intersections, tels que le sexe, l'identité de genre, l'ethnicité, la race, la nationalité, la culture, la religion, les aptitudes mentales et physiques, l'orientation sexuelle et le statut socioéconomique. Les politiques d'inclusion renforcent le bien-être, la réussite des étudiantes et des étudiants et réduisent les obstacles et l'exclusion.

Pour signifier son engagement, l'université a approuvé, une charte du vivre-ensemble visant à combattre les discriminations, les violences et promouvoir l'égalité des genres au sein de l'établissement. Elle est co-rédactrice et co-signataire du « Manifeste pour l'inclusion » de l'alliance universitaire européenne EUTOPIA et s'engage à transformer ses structures, ses pratiques et sa culture pour favoriser l'inclusion.



**Pour en savoir plus sur l'égalité, la diversité, l'inclusion et les dispositifs**

[cyu.fr/universite/decouvrir-cyu/egalite-diversite-inclusion](http://cyu.fr/universite/decouvrir-cyu/egalite-diversite-inclusion)



**Découvrir la charte du vivre ensemble**

[cyu.fr/une-nouvelle-charte-du-vivre-ensemble](http://cyu.fr/une-nouvelle-charte-du-vivre-ensemble)



**Pour en savoir plus sur l'inclusion au sein d'EUTOPIA**

[eutopia-university.eu/english-version/about-us/mission-and-vision/inclusion](http://eutopia-university.eu/english-version/about-us/mission-and-vision/inclusion)

**Découvrir le manifeste pour l'inclusion**

[eutopia-university.eu/english-version/about-us/mission-and-vision/inclusion/eutopia-more-inclusion-manifesto](http://eutopia-university.eu/english-version/about-us/mission-and-vision/inclusion/eutopia-more-inclusion-manifesto)

## CNAE

La Cnaé est un dispositif d'écoute, d'accompagnement et de signalement pour les étudiants qui vivent des situations de mal-être, de violence ou de discrimination

**0 800 737 800, numéro gratuit et confidentiel**

[cnaes@enseignementsup.gouv.fr](http://cnaes@enseignementsup.gouv.fr)

## Les dispositifs de lutte contre les violences à CY Cergy Paris Université

Vous êtes victime ou témoin d'une violence sexiste ou sexuelle ? Une cellule d'écoute est à votre disposition. Vous pouvez la contacter par téléphone au 01 34 25 28 28 ou à l'adresse [celluledeveille@mli.u-cergy.fr](mailto:celluledeveille@mli.u-cergy.fr)

Vous êtes victime ou témoin d'une situation de conflit ? Une cellule de médiation est à votre disposition, vous pouvez la contacter par téléphone au 06 09 31 71 06 ou à l'adresse [mediation@cyu.fr](mailto:mediation@cyu.fr)

**Pour en savoir plus**

[cyu.fr/aides-et-demarches](http://cyu.fr/aides-et-demarches)



[egalitediversiteinclusion@cyu.fr](mailto:egalitediversiteinclusion@cyu.fr)

[cyu.fr](http://cyu.fr)



# mobilités

Venir et se déplacer sur les campus de CY Cergy Paris Université

## CAMPUS INTERNATIONAL DE CERGY-PONTOISE

Les principaux sites de CY Cergy Paris Université sont situés à Cergy-Pontoise et sont accessibles en train.

En train depuis Paris :

- **RER A et Transilien L** direction Cergy-le-Haut, arrêt Neuville Université pour le site de Neuville et Cergy-Préfecture pour tous les autres sites du campus.
- **RER C, transilien J, transilien H**, arrêt Pontoise.
- **Les bus 30 et 45** du réseau STIVO permettent de relier Cergy et Pontoise en 5 minutes.

### Site des Chênes

33 boulevard du Port - 95000 Cergy

Présidence - CY faculté de droit - CY Tech économie et gestion -

CY langues et études internationales - CY lettres et sciences humaines

- Services administratifs

Bus 36, 42, 44, 57, 60, 80 : arrêt Université des Chênes

10 min à pied du RER A Cergy-Préfecture

### CY Tech Site Parc et Port

Avenue du Parc - 95000 Cergy

CY Tech, École d'ingénieurs publique post-bac, La Turbine

Bus 45 : arrêt Chemin Dupuis ; Bus 38 : arrêt Paradis

10 min à pied du RER A Cergy-Préfecture

### Site IPSL des Montalants

13 boulevard de l'Hautil - 95000 Cergy

ILEPS (métiers du sport et de l'enseignement), EPSS (École Pratique du Service Social)

Bus 38, 48 ; arrêt Conseil départemental

12 min à pied de la gare Cergy-Préfecture

### Site Cergy-Hirsch

Avenue Bernard Hirsch - 95000 Cergy

INSPÉ, Langues et études internationales (LEI)

Bus 38, 48 ; arrêt Conseil départemental

10 min à pied du RER A Cergy-Préfecture

### Site de Saint-Martin

2 avenue Adolphe Chauvin, Pontoise

CY Tech économie et gestion - CY Tech sciences et techniques -

CY IUT de Cergy-Pontoise

Bus 30 ou 36 : arrêt Plateau Saint-Martin

15 min à pied de la gare Cergy-Préfecture ou de la gare de Pontoise

### Site de Neuville

5 mail Gay-Lussac - 95000 Neuville

CY Tech sciences et techniques - CY IUT de Cergy-Pontoise -

CY Advanced Studies (Institut d'Études Avancées, IEA)

10 min à pied du RER A Neuville-Université



#### BON PLAN !

Pensez aux vélos en libre-service Vélo2,  
ticket 1 jour = 1 €, 20 € par an  
pour les moins de 26 ans.

## Autres campus

### Site de Gennevilliers

ZAC des Barbanniers, avenue Marcel-Paul - 92230 Gennevilliers

CY lettres et sciences humaines - CY Tech sciences et techniques - CY Tech économie et gestion - Institut national supérieure du professorat et de l'éducation (INSPÉ)

RER C : arrêt Gennevilliers

Métro 13 : station Asnières-Gennevilliers/Les courtilles

Bus 138, 340 : arrêt Rond-point Pierre Timbaud ; Bus 166 : arrêt Les Barbanniers

12 min à pied du RER C Gennevilliers

### Sites d'Argenteuil

CY IUT : 95/97 rue Valère-Collas - 95100 Argenteuil

Campus sécurité : 9 rue de Calais - 95100 Argenteuil

Transilien J : arrêt gare Val d'Argenteuil

5 min à pied du Transilien J Val d'Argenteuil

### Site de Sarcelles

34 boulevard Henri-Bergson - 95200 Sarcelles

CY IUT de Cergy-Pontoise

RER D direction gare d'Orry ; arrêt Garges-Sarcelles, tram 5 arrêt les Flanades

20 min à pied du RER D Garges-Sarcelles

### Site d'Antony

26 avenue Léon Jouhaux - 92160 Antony

INSPÉ

RER B direction Saint-Rémy-lès-Chevreuse, arrêt Antony, puis bus 2, arrêt Champagne Antony

### Campus de Pau

2 boulevard Lucien Favre - 64000 Pau

CY Tech

Depuis la gare de Pau : bus ligne F arrêt Catherine de Bourbon

Autres lignes de bus : 5, 6 et 12 - arrêt Catherine de Bourbon

ou lignes 13 et 14 - arrêt Lycée St John Perse



Sur tous les sites de l'université en Île-de-France, pensez au passe Imagine R : vous pourrez vous déplacer en bus ou en train à un tarif étudiant.



Pensez aussi au vélo ! Abonnement Véligo à partir de 20 € par mois pour les étudiantes et étudiants de moins de 26 ans.



Pour en savoir plus  
[imagine-r.com](https://imagine-r.com)



Pour en savoir plus  
[veligo-location.fr](https://veligo-location.fr)



# dates clés

## Provisoires

### 1<sup>ER</sup> SEMESTRE

24 juin

Inscriptions administratives  
Rendez-vous en ligne !

du 3 septembre

au 31 octobre

#### International Welcome Desk

Ce dispositif d'aide permet d'orienter et d'informer les étudiants internationaux sur leur arrivée en France et à l'université  
**Centre d'information jeunesse,**  
1 Place des Arts, Cergy

#### La rentrée

du 2 au 6 septembre

#### Semaine d'intégration

Bienvenue à CY Cergy Paris Université !

#### Inscriptions pédagogiques

Votre inscription pédagogique se fera auprès du secrétariat de votre formation.

#### Distribution de la carte étudiant multiservices

La carte multiservices, c'est votre passeport étudiant ! À la BU, au resto universitaire ou pour accéder à un parking, elle vous servira de carte de paiement ou de passe.

S'inscrire aux activités du service du sport universitaire

6 septembre

#### Welcome Day

La semaine d'intégration des étudiants internationaux.

19 septembre

#### CY On Board

LA journée de rentrée de l'université. Une belle occasion pour découvrir les services, les associations et tous ceux qui font bouger le campus.

Site des Chênes, Cergy

24 septembre [à confirmer]

Découverte des services étudiants  
Site de Saint-Martin, Pontoise

25 septembre [à confirmer]

Découverte des services étudiants  
Site de Neuville

26 septembre

Découverte des services étudiants  
Site de CY Tech, Le parc

et sur d'autres sites...



## LE RESTE DE L'ANNÉE 2023-2024

du 28 octobre au 1 novembre

Vacances de la Toussaint

début décembre, mi-janvier

Période d'examens du premier semestre

du 23 décembre au 3 janvier

Vacances de fin d'année

de janvier à mai

Dossier social étudiant

Effectuez votre demande bourse ou de logement

14 janvier au 14 février

International Welcome Desk

Le dispositif revient pour le 2<sup>e</sup> semestre

24 au 28 février

Vacances d'hiver

du 14 au 25 avril

Vacances de printemps

3 avril [à confirmer]

Campus Day

La compétition sportive étudiante de l'année

fin avril, fin mai

Période d'examens du second semestre

fin mai à début juillet

Période d'examens de rattrapage

Roût

Vacances d'été



# le numérique à l'université

## Activez votre compte numérique

Pour créer votre compte numérique, c'est simple :

- munissez-vous de votre numéro étudiant se trouvant sur votre carte étudiant ou votre certificat de scolarité, puis rendez-vous sur la page «mon compte numérique CY» : [compte-numerique.cyu.fr](https://compte-numerique.cyu.fr)
- renseignez les champs du formulaire, créez votre mot de passe et validez.  
Un mot de passe est généré et, c'est terminé !



Grâce à votre compte numérique, accédez aux services numériques de CY

## Les services numériques essentiels

### My CY

Il s'agit de votre environnement numérique de travail. Il centralise tous les services numériques de l'université. Lorsque vous vous y connecterez, vous pourrez accéder à votre dossier étudiant, votre calendrier, à vos cours...



Accès à MyCY  
[mycy.cyu.fr](https://mycy.cyu.fr)

### CY cours

Il s'agit de la plateforme pédagogique de l'université. Elle centralise tous les cours mis à disposition par les enseignants et les équipes pédagogiques. Vous pourrez accéder aux différents espaces de cours, consulter les supports, réaliser des exercices et bien d'autres activités.



Accès à CY Cours  
[cours.cyu.fr](https://cours.cyu.fr)

### Teams

Cet outil collaboratif vous permettra de participer à des classes virtuelles et des discussions dynamiques. Teams est une solution de la suite Office 365. Vous pouvez créer votre compte en utilisant l'adresse [cyu.prenom.nom@etu.cyu.fr](mailto:cyu.prenom.nom@etu.cyu.fr) en utilisant le lien suivant: <https://www.microsoft.com/fr-fr/education/products/office>



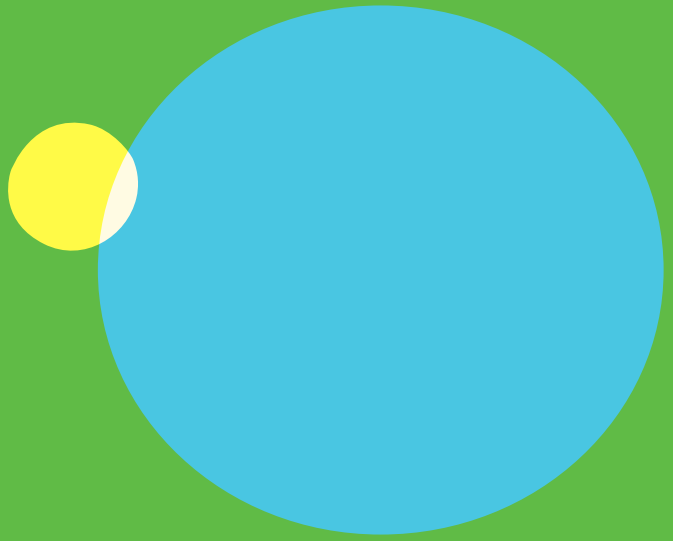
Accès au Webmail  
[mail.etu.cyu.fr](mailto:mail.etu.cyu.fr)

### Webmail

Dès l'activation de votre compte numérique, une adresse électronique universitaire vous est automatiquement attribuée. Pour communiquer avec les différents acteurs de l'université : équipes pédagogiques, enseignants, personnels d'établissement, membres des services de l'administration/scolarité, etc.







# Se loger & se restaurer



# logement

L'université, le Crous de l'académie de Versailles et leurs partenaires éditent de nombreux guides pour faciliter l'information concernant la recherche de logement et vos droits et obligations : accès aux bourses, droits des locataires, localisation des résidences publics et privées, bons plans...

CY met à votre disposition un guide logement recensant toutes les possibilités de logement existantes aux alentours des différents campus, avec un *step by step* pour vous accompagner dans votre recherche et demande de logement.

## Trouver un logement

### Logement du Crous

Le Crous met à disposition des étudiants des chambres et des studios en résidence universitaire. Vous devez en faire la demande chaque année depuis le site internet du Crous de Versailles ou sur le site du gouvernement dans le portail dédié à la vie étudiante.



Plus d'infos sur les résidences du Crous : [crous-versailles.fr/se-loger](http://crous-versailles.fr/se-loger)

Portail de la vie étudiante du gouvernement : [messervices.etudiant.gouv.fr/envole](http://messervices.etudiant.gouv.fr/envole)

### Logement Privé

En partenariat avec Studapart, accédez à des centaines d'offres proches de votre campus proposées par des résidences ou propriétaires particuliers : studios, colocations, chambres chez l'habitant

- Candidature et réservation 100% en ligne
- Logements proposés en exclusivité aux étudiants de CY Cergy Paris Université
- Annonces vérifiées et paiement sécurisé
- Dossier de location simplifié & démarches 100% en ligne
- Studapart se porte garant pour vous sur toute la durée de votre location



Plateforme Studapart de CY : [u-cergy.studapart.com/fr](http://u-cergy.studapart.com/fr)

Plateforme Lokaviz : [lokaviz.fr/rechercher-un-logement?agglomeration\\_id=140](http://lokaviz.fr/rechercher-un-logement?agglomeration_id=140)

Plateforme Adele (résidences privées) : [www.adele.org/](http://www.adele.org/)



### BONS PLANS !

Retrouvez le guide logement sur le site de l'université [cyu.fr](http://cyu.fr) > CAMPUS > Consulter les guides pratiques



## Obtenir des aides pour louer

### Aide au logement étudiant de la caisse d'allocation familiale (CAF)

Sous condition de ressources et selon le type de logement (Crous, parc privé) vous pouvez bénéficier de l'aide au logement étudiant.



Pour en savoir plus  
[caf.fr](http://caf.fr)

### Obtenir une caution locative étudiante

Le dispositif Visale d'action logement est une assurance pour les loyers en cas de défaut de paiement. Ce dispositif est totalement gratuit et cumulable avec d'autres aides d'état comme les APL de la CAF. Ce dispositif Visale se substitue au garant que le locataire doit mentionner dans son dossier.

Vous pouvez bénéficier d'aides nationales pour se loger :  
l'aide personnalisée au logement - APL (il est possible de faire une simulation et faire une demande en ligne sur le site de la CAF),  
l'aide Loca-pass (prêt à taux zéro qui servira pour le paiement du dépôt de garantie du logement ou caution pour le jeune apprenti en cas de difficulté à payer ses loyers) ainsi que l'aide Mobili-Jeune (cette dernière est plafonnée à 100 € par mois).



Pour en savoir plus  
[visale.fr](http://visale.fr)



## Centre Info Jeunes Val d'Oise (CIJ)

Le CIJ, situé place des Arts à Cergy-Préfecture, vous accompagne dans vos démarches quotidiennes. Des ressources en ligne pour vous aider à trouver un logement et vous apporter de nombreux conseils, sont à votre disposition. Un accompagnement individuel est proposé en libre accès et sur rendez-vous auprès des équipes.



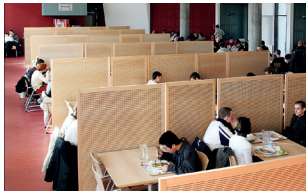
Pour en savoir plus  
[infojeunes.valdoise.fr](http://infojeunes.valdoise.fr)





# restauration

Les services de restauration du Crous vous permettent de profiter de déjeuners variés à des tarifs intéressants notamment pour les lieux de restauration assise avec un tarif social national (fixé entre 1 € et 3,30 €) pour un repas au restaurant.



## Points de restauration

### Restaurants universitaires

- Cergy-Préfecture, Le Parc : 5 avenue du Parc
- Cergy, les Chênes, bâtiment 1 : 33 boulevard du Port
- Pau : 2 avenue du Doyen Robert Poplawski
- Pontoise, Saint-Martin : 2 avenue Adolphe-Chauvin
- Neuville : 5 mail Gay-Lussac
- Saint-Germain-en-Laye : 5 rue Pasteur

### Brasserie

- Pau : avenue de l'université
- Saint-Germain-en-Laye : 5 rue Pasteur

### Cafétérias

- Pontoise, Saint-Martin : 2 avenue Adolphe-Chauvin
- Cergy, les Chênes, bâtiment 1 et 2 : 33 boulevard du Port
- Neuville : 5 mail Gay-Lussac
- Gennevilliers : 93 avenue Marcel Paul, 92230

### Restauration hors réseau Crous

- Saint-Germain-en-Laye : 34 rue de la Croix de Fer
- Antony : une cafétéria et un restaurant self du lycée Théodore Monod

## Points micro-ondes

Vous avez un régime alimentaire particulier ou vous préférez simplement préparer vous-même votre repas, les différents sites de l'université s'équipent de micro-ondes pour vous permettre de prendre un repas chaud.

## Restauration privée sur le territoire

Restaurants, self, traiteurs, pizzeria, Fast-Food... en fonction du site sur lequel vos études se déroulent vous pourrez varier vos repas tout en profitant d'un temps de décompression.



**Plus d'informations sur le paiement via la carte étudiante et l'activation du compte Izly :**  
[izly.fr](http://izly.fr)



## Bonne alimentation = bonne santé

Une bonne alimentation est un gage de bonne santé et vous aidera à rester en forme tout au long de vos études.

Étant l'un de vos principaux postes de dépenses il convient d'apprendre comment équilibrer vos repas et varier vos menus.

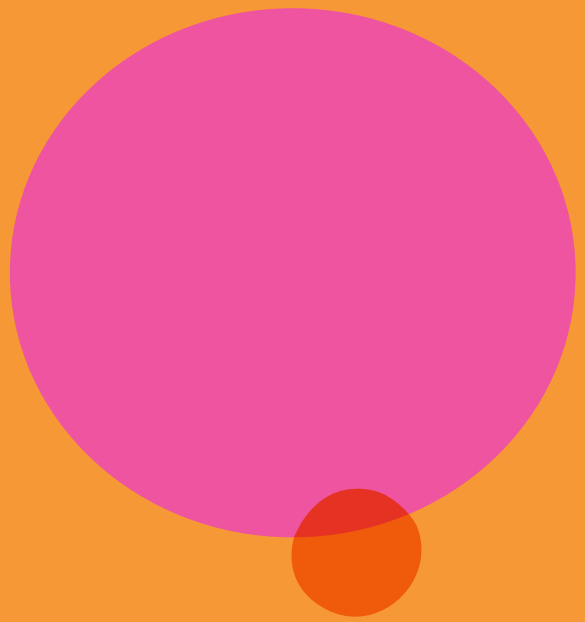
Pour vous aider, la diététicienne du service de santé étudiante (voir la fiche santé) est présente pour vous conseiller : prenez rendez-vous en ligne !



Pour en savoir plus :

[mangerbouger.fr](https://mangerbouger.fr)





# Réussir ses études

# bourses et aides financières



## Bourses apportées par le Crous de l'académie de Versailles

Dans l'enseignement supérieur, les bourses ne sont pas automatiquement octroyées par votre établissement. Il convient notamment de solliciter le Crous (Centre régional des œuvres universitaires et scolaires) de l'académie de Versailles. Des assistantes sociales sont présentes sur le site des Chênes ou à distance pour vous aider dans vos démarches.

## Aides financières spécifiques pour l'inscription ou le déroulement des études

### Commissions d'exonérations

Si vous rencontrez des difficultés financières pour régulariser votre inscription à CY Cergy Paris Université, vous pouvez faire une demande d'exonération en retirant un dossier auprès du bureau des bourses.

La commission qui examinera votre demande se réunit 3 fois par an. Les dossiers sont remis de fin août à fin novembre, pour des examens en octobre, novembre et décembre.

### Commissions d'aides pédagogiques individuelles

Si vous rencontrez des difficultés pour financer l'achat de matériel, d'équipement, de ressources pédagogiques (ordinateur, logiciel, livres...), ou des frais liés à des contraintes pédagogiques particulières (frais liés à un stage obligatoire, à une mobilité internationale, au transport, à un hébergement...), vous pouvez prendre rendez-vous auprès du service social du Crous. Un dossier pourra vous être remis après une évaluation sociale de votre situation.

Cette commission se réunit 5 fois : octobre, novembre, décembre, février et avril.

**5 000 Pass CVEC sont distribués pour que les étudiantes et étudiants de l'académie assujettis à la CVEC puissent profiter d'un concert, d'une pièce de théâtre ou de danse mais aussi d'un accès à la pratique sportive et à des matchs gratuitement chez nos partenaires. Vous pouvez réserver votre Pass CVEC jusqu'au 31 mai 2024 !**  
<https://www.crous-versailles.fr/sortir-bouger-creer/votre-pass-cvec/>



**Pour en savoir plus**  
[messervices.etudiant.gouv.fr](https://messervices.etudiant.gouv.fr)



**Assistance sociale à CY**  
Prendre rendez-vous via la plateforme  
[mesrdv.etudiants.gouv.fr](https://mesrdv.etudiants.gouv.fr)

**Nous contacter**  
[service-social@crous-versailles.fr](mailto:service-social@crous-versailles.fr)



**Bureau des bourses**  
[bureaudesbourses@cyu.fr](mailto:bureaudesbourses@cyu.fr)

**Nous trouver**  
Tour des chênes 1er étage, campus de Cergy-Pontoise



La demande de bourse se fait sur mes services étudiant via la constitution du Dossier Social Étudiant. Vous devez le faire avant le 31/05. Passé ce délai, il est encore possible de déposer son dossier mais le délai de traitement ne peut être garanti.

## Aides de la Fondation

### Les bourses Tremplin

Pour permettre la réalisation de leurs études dans les meilleures conditions et éviter le décrochage», ce dispositif permet aux étudiants lauréats de recevoir une aide financière jusqu'à 4000 €. Ces étudiants peuvent aussi être accompagnés par le mécène (entreprise ou collectivité territoriale) dans leur projet professionnel (mentorat, visites d'entreprises...). Les étudiants sont sélectionnés sur critères sociaux et académiques, et sur entretien de motivation. Le mécène est invité à participer aux jurys de sélection.

### Le programme Trajets d'avenir

Volet spécifique des bourses Tremplin, ce programme vise à soutenir l'égalité des chances en accompagnant des jeunes talentueux, issus de milieux modestes. Les candidats boursiers sont principalement retenus dans des cursus en lien avec des métiers exercés au sein de la RATP, au niveau Master 1 et Master 2. Les lauréats se voient attribuer une bourse d'études et sont accompagnés dans leur projet professionnel par le personnel d'encadrement de la RATP.

### Les bourses pour la mobilité internationale des étudiants en CMI

Visant à soutenir des étudiants méritants en parcours cursus master en ingénierie (CMI), ce dispositif offre un coup de pouce financier dans une filière où la mobilité internationale est obligatoire. Le coup de pouce financier permet de préparer au mieux le départ des étudiants et/ou de les accompagner une fois sur place afin que cette expérience puisse se réaliser dans les meilleures conditions.



**Faire un don à la fondation**  
[fondation.cyu.fr/nous-soutenir/](https://fondation.cyu.fr/nous-soutenir/)



**N'oubliez pas de vous renseigner auprès des collectivités de votre territoire (mairie, agglomération, département) car certaines proposent des aides à la poursuite d'études dans le supérieur.**







# aides financières aux apprentis



## Carte d'étudiant des métiers (ou carte d'étudiant)

Grâce à cette carte, vous avez accès non seulement aux logements universitaires, mais pouvez également profiter de différentes réductions : transport, restauration, activités sportives...

Adressez-vous à votre centre de formation d'apprentis (CFA) pour l'obtenir.

## Aides aux transports en commun

Grâce à la carte Imagine R, cofinancée par la région Île-de-France, vous bénéficiez d'une aide pour vous déplacer plus facilement en Île-de-France à moindre coût (350 €/an). Vous bénéficiez en parallèle des mêmes droits que les salariés pour le remboursement de leurs frais de transport domicile-travail.



Pour en savoir plus  
[imagine-r.com](http://imagine-r.com)

## Aides au logement : foyer de jeunes travailleurs, aide personnalisée au logement (APL) et Loca-Pass

Les foyers de jeunes travailleurs permettent aux apprentis qui ne sont pas parvenus à obtenir un logement de trouver des chambres à louer avec des loyers modestes.

Coup de pouce pour les apprentis et les alternants, l'aide au logement MOBILI-JEUNE® est une subvention remboursant mensuellement une partie du loyer pendant un an (entre 10 € et 100 € maximum).



Pour en savoir plus  
[aljt.com/les-residences](http://aljt.com/les-residences)



Pour en savoir plus  
[actionlogement.fr/  
aide-logement-apprentis](http://actionlogement.fr/aide-logement-apprentis)

## Apprentissage

Le CFA CY vous accompagne dans la recherche d'entreprise et vous prépare pour trouver votre alternance au travers d'ateliers CV, Lettre de motivation, simulation d'entretien, stratégie de recherche.

Trois référents sont à votre disposition :

Réfèrent mobilité internationale : Michel HAMARD vous renseignera sur les modalités et la faisabilité d'une mobilité courte ou longue, sur le plan Européen ou International : [michel.hamard@cyu.fr](mailto:michel.hamard@cyu.fr)

Référente Handicap : Rékia RHARBAL vous accompagnera dans le processus d'adaptation de votre poste de travail au sein de l'université et/ou dans la démarche de reconnaissance de travailleur handicapé :

[rekia.rharbal@cyu.fr](mailto:rekia.rharbal@cyu.fr)

Référente égalité des chances : Sandrine Georges vous présentera l'ensemble de nos partenaires dans différents domaines comme l'hébergement, les discriminations, les difficultés financières... :

[sandrine.georges@cyu.fr](mailto:sandrine.georges@cyu.fr)

## Aides financières : prime d'activité, aide pour les apprentis en situation de handicap et aide au permis

Vous pouvez déposer une **demande de prime d'activité** sur le site de la CAF. Le montant est plafonné à 553,16 €, il varie selon certaines conditions.

Si vous êtes **apprenti en situation de handicap**, il est possible d'obtenir des aides spécifiques comme un apport financier pouvant aller jusqu'à 3000 €. Informez-vous sur l'accompagnement et les aides financières proposées par l'Agefiph.

Depuis le 1<sup>er</sup> janvier 2019, les apprentis majeurs peuvent bénéficier d'une **aide d'État pour financer le permis de conduire**, d'un montant de 500 €, quel que soit le montant des frais engagés par l'apprenti.

Pour pouvoir en bénéficier, vous devez remplir les conditions suivantes :

- être âgé d'au moins 18 ans ;
- être titulaire d'un contrat d'apprentissage en cours d'exécution ;
- être engagé dans un parcours d'obtention du permis B.

Pour en faire la demande, vous devez vous adresser à votre CFA.

## Mobilité internationale

Depuis le 1<sup>er</sup> janvier 2019, il est désormais possible pour un apprenti de vivre une expérience professionnelle à l'étranger.

Pour plus d'information, vous devez vous adresser à votre CFA.



**Pour en savoir plus**

[caf.fr](http://caf.fr)

simulateur de la prime activité



**Pour en savoir plus**

[relations.internationales](http://relations.internationales)

[@ml.u-cergy.fr](mailto:ml.u-cergy.fr)



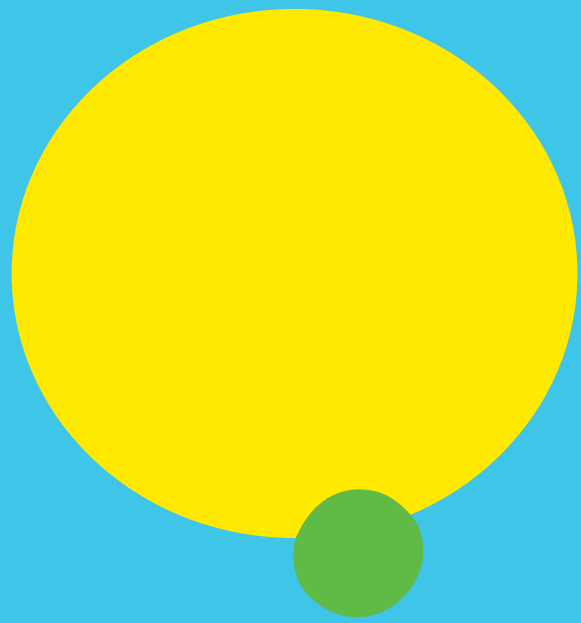
**Cette liste n'est pas exhaustive, car il existe au niveau des entreprises, mais également au niveau des régions françaises, plusieurs aides financières à destination des jeunes en alternance selon que vous êtes en contrat d'apprentissage ou en contrat de professionnalisation.**



**Pour en savoir plus**

simulateur « boussole des aides » :

[ljeunesolution.gouv.fr/mes-aides](http://ljeunesolution.gouv.fr/mes-aides)



# Apprendre & se retrouver



# maisons des étudiants

**Les maisons des étudiants (MDE) sont des lieux de vie et de rencontre mis à la disposition des étudiants et des associations. Ces lieux favorisent les échanges et sont conçus pour accueillir des événements. Les MDE proposent un certain nombre de services en journée (accueil, jeux de société, babyfoot, presse...).**

## Aux Chênes

Au rez-de-chaussée de la tour des étudiants, l'espace de vie peut se transformer en salle de spectacle, appelée La 33 Tour.

## À Saint-Martin

Au 1<sup>er</sup> étage du bâtiment C, la MDE et la rotonde accueillent les associations étudiantes et leurs animations. Cet espace est le lieu central de la vie étudiante sur le site de Saint-Martin.

## À Neuville

La maison des étudiants est située dans le bâtiment E, à proximité de la cafétéria. Elle est le siège d'un certain nombre d'associations étudiantes qui bénéficient ainsi d'un environnement idéal pour développer leurs activités, elle accueille également les permanences du secours populaire.

## Un lien d'échange et de projets

Les maisons des étudiants sont des lieux de solidarité et de partage à destination de tous les étudiants de CYU. Vous y retrouverez notamment :

- Des boîtes à livres pour vous permettre de découvrir de nouveaux ouvrages ou d'en déposer
- Des distributions de vêtements gratuits
- Des jeux de société, des baby-foots, des micro-ondes...

Pour en savoir plus sur les événements du lieux, suivez nos réseaux sociaux.

Si toi aussi tu souhaites développer un projet, créer un événement pour animer la MDE, n'hésite pas à contacter le service qui sera ravi de t'accompagner.

## Nous recrutons !

Les services Culture et Vie Associative recrutent des emplois-étudiants toute l'année pour ouvrir, animer et participer à l'activités de ces lieux. N'hésite pas à postuler ! Toutes les infos sur le site de CYU : Campus engagé > emplois étudiants

**Suivre toute l'actualité  
des maisons des étudiants  
sur Instagram :**  
[@cy\\_camp\\_us](https://www.instagram.com/cy_camp_us)



**Aller voir les spectacles gratuits  
de la 33 tour :**  
[cyu.fr/la-33-tour](https://cyu.fr/la-33-tour)



**Service vie associative**  
Tour des Chênes, rez-de-chaussée  
33 boulevard du Port - 95011 Cergy-Pontoise cedex  
01 34 25 23 41 - [vie.asso@cyu.fr](mailto:vie.asso@cyu.fr)  
[www.cyu.fr](http://www.cyu.fr)



[@cy\\_camp\\_us](https://www.instagram.com/cy_camp_us)



# bibliothèque universitaire

La bibliothèque universitaire est un atout indispensable à votre réussite. Elle met à votre disposition des collections (livres, revues, ressources numériques accessibles sur place et à distance) ainsi que des espaces de travail et des postes informatiques.

## Réseau de 10 bibliothèques

Les bibliothèques universitaires sont accessibles à tout.e.s les étudiant.e.s de CY Alliance. L'accès se fait sur présentation de la **carte étudiante**.

Les bibliothèques sont ouvertes du lundi au vendredi : les horaires d'ouverture sont consultables sur le site web. La BU des Cerclades est également ouverte le samedi et jusqu'à 22h au moment des partiels.

Les différentes BU ont des collections spécialisées dans différents domaines :

- Domaines pluridisciplinaires : BU des Cerclades
- Droit, économie et gestion : BU des Chênes
- Sciences et techniques : BU de Neuville et de Saint-Martin
- Sciences de l'éducation : BU d'Antony, Hirsch, Gennevilliers et Saint-Germain-en-Laye
- Sciences Po : BU de Saint-Germain-en-Laye
- IUT : BU d'Argenteuil et de Sarcelles



**Pour en savoir plus**  
[bibliotheque.cyu.fr/  
version-francaise/  
horaires](http://bibliotheque.cyu.fr/version-francaise/horaires)

## Condition d'inscription

L'inscription est **gratuite**. Elle s'effectue à l'accueil des BU lors du premier emprunt.

## Emprunter

À la BU, vous pouvez emprunter **20 documents pour 4 semaines**. Vous pouvez rendre vos documents dans n'importe quelle bibliothèque, et faire venir des documents d'une autre BU grâce au **service de réservation**.

La BU vous propose également un service de **prêt d'objets** : feutres, casques, chargeurs, et même parapluie !

Pour suivre vos emprunts, les prolonger, ou pouvoir réserver des documents, rendez-vous sur votre **compte lecteur**.



**Pour en savoir plus**  
[bibliotheque.cyu.fr/  
version-francaise/acces-di-  
rects/compte-lecteur](http://bibliotheque.cyu.fr/version-francaise/acces-directs/compte-lecteur)

## Rechercher des documents

Le moteur de recherche de la BU, accessible depuis le site web, vous permet de chercher à la fois dans les collections physiques et numériques. Des tutoriels sont disponibles sur le site, et les bibliothécaires sont à votre disposition pour répondre à vos questions.

## Travailler à la BU

- En plus des **places de travail** situées dans les salles de lecture, des **salles de groupe** sont à votre disposition dans les BU des Cerclades, Neuville, Saint-Martin et Cergy Hirsch. Ces salles sont accessibles sur réservation via l'application **Affluences**.
- La BU des Cerclades dispose aussi de 12 **salles individuelles** équipées de postes informatiques.
- Un **accès au wifi** de l'université est possible dans toutes les BU. Celles-ci sont aussi équipées de **postes informatiques** avec les principaux logiciels bureautiques.



Pour en savoir plus  
[bibliotheque.cyu.fr/version-francaise/les-services/reserver-une-salle](https://bibliotheque.cyu.fr/version-francaise/les-services/reserver-une-salle)

## Reprographie

À l'exception d'Argenteuil et Sarcelles, toutes les BU mettent à disposition des copieurs multifonctions (**impression, photocopie, scan**).

- impression A4 en noir et blanc : 0,07 €/copie
- impression en couleur : 0,18 €/copie

Vous pouvez également utiliser le matériel mis à votre disposition pour **relier** des documents gratuitement.

## Se former à la recherche documentaire

La bibliothèque propose des visites et des formations à la recherche documentaire ou à l'utilisation des ressources électroniques. Des tutoriels sont également présents sur le site web de la BU. Pour toute question, n'hésitez pas à contacter un.e bibliothécaire ([bu-formation@ml.u-cergy.fr](mailto:bu-formation@ml.u-cergy.fr))

## La BU me guide

La bibliothèque publie des guides thématiques par discipline : [cyu.libguides.com](https://cyu.libguides.com).

Vous trouverez dans chaque guide :

- les documents essentiels de chaque discipline sélectionnés par vos bibliothécaires ;
- des ressources numériques (accès via identification avec le compte numérique ENT) ;
- le contact de bibliothécaires spécialisés pour poser toutes vos questions.

La BU à votre écoute : besoin d'aide ? Une question à nous poser ?

Contactez vos bibliothécaires via le tchat en ligne du site web (réponse instantanée du lundi au vendredi) ou via le formulaire de contact ([cyu.libanswers.com](https://cyu.libanswers.com)).





**Bibliothèque universitaire des Cerclades**

Place des Cerclades - Cergy - 95015 Cergy-Pontoise cedex  
01 34 25 60 74

[bibliotheque.cyu.fr](https://bibliotheque.cyu.fr)



 @bu\_cyu  
 @bu\_cyu



# réseau des fablabs

Les FabLabs de CY Cergy Paris Université sont des ateliers partagés d'échange de savoirs, de conception, de fabrication et de prototypage. Ils reposent sur 3 piliers :

- Une communauté d'utilisateur·rices aux profils, idées, projets, compétences, savoir-être et savoir-faire divers et complémentaires.
- Des espaces communs favorisant la créativité, l'élaboration de projets et le travail en équipe
- La mise à disposition de machines et outils (traditionnels et numériques) mutualisés permettant à chacun·e de prototyper, concrétiser et réaliser ses projets (Découpeuse laser, imprimantes 3D, découpeuse vinyle, pôle bois, pôle céramique, pôle textile...).

## Esprit des fablabs

Les fablabs sont des tiers-lieux qui accueillent toute personne qui souhaite, dans le respect de l'esprit contributif, découvrir et utiliser les espaces et les outils, à titre individuel ou collectif. Venir au fablab, c'est :

- Imaginer un projet et le concrétiser ;
- Concevoir, prototyper, fabriquer, réparer... à l'aide de l'équipement mis à disposition ;
- Expérimenter, apprendre par le « faire », et la pratique, notamment en développant des capacités d'analyse et de conception, et par la fabrication ou la modification d'objets (technologiques ou non) ;
- Diffuser, transmettre des connaissances, des savoir-faire et des savoir-être entre pairs notamment en documentant ses réalisations ;
- Mener des actions responsables et durables en interaction avec l'environnement technique, naturel, économique, social et sociétal ;
- Être dans une dynamique de collaboration et d'entraide, échanger entre trans disciplines (art, science, technique, culture, etc.) et générations ;
- Participer à la création de communs (documentation open-source, logiciels libres...).

# Les Fablabs CY

## LabBoîte de Cergy

Située dans le grand centre de Cergy-Pontoise, LabBoîte est une fabrique de rencontres et un atelier partagé d'expérimentation, de conception et de fabrication. Elle met à disposition de nombreux espaces agréables, adaptés pour travailler, étudier, créer, ainsi que nombre d'outils et machines pour concevoir, fabriquer et prototyper.



## FacLab de Gennevilliers

Situé sur le site universitaire de Gennevilliers, le FacLab met à disposition un équipement traditionnel et numérique ainsi qu'une équipe de fabmanagers pour faciliter l'accès au « Do It Yourself », favoriser la découverte et le développement des nouvelles technologies en s'inscrivant résolument dans une démarche d'apprentissage et de partage.



**Ces 2 fablabs travaillent en réseau au sein du même service et mènent des projets complémentaires**

## FacLab Numixs de Sarcelles

Situé à Sarcelles sur le site de l'IUT de CY Cergy Paris Université, est un lieu d'innovation ouvert à tous les publics. Porté par la communauté d'agglomération de Roissy Pays de France, il permet de développer de nouveaux services, d'impulser l'entrepreneuriat numérique et d'œuvrer à la montée en compétences numériques des entreprises, des étudiant-es et des habitant-es.



## Fablab de l'ÉNSA de versailles

Situé au sein de l'École d'architecture de Versailles (ENSA Versailles), le fablab est un lieu ouvert à aux enseignant-es et étudiant-es pour inventer, innover, expérimenter, tester et échanger.



**FacLab de Gennevilliers**  
1 avenue Marcel Paul, Z.A.C. des Barbanniers  
92230 Gennevilliers  
[contact@faclab.org](mailto:contact@faclab.org)



**LabBoîte**  
Parvis de la Préfecture - 95000 Cergy  
[contact@labboite.fr](mailto:contact@labboite.fr)







# culture

**L'université, lieu de création et de diffusion.  
Découvrez...**

## des événements culturels à l'université

Tout au long de l'année, le service culture vous propose des événements culturels au cœur du campus: des concerts, des spectacles, des expositions, des ateliers, un cycle de conférences-débats : Université Ouverte, des sorties, des pianos en libre service. Toute l'année vous aurez des occasions pour découvrir les arts et partager des rencontres.

**Vous pouvez retrouver tous ces rendez-vous sur le site [agenda.cyu.fr/culture](http://agenda.cyu.fr/culture) dans la rubrique agenda culture.**

## la salle de spectacle la 33 Tour au cœur du campus

Dans la maison des étudiants des Chênes, une salle de spectacle ouverte à tous propose des spectacles tout au long de l'année universitaire. Concerts jazz, hip hop, rock, pop, reggae, soirées improvisations théâtrales, lectures performées, etc. ; les jeunes talents locaux s'y produisent le midi ou en soirée et les étudiants artistes font leurs premiers pas sur scène !



Tous les spectacles sont gratuits et ouverts à tous. Retrouvez toute la programmation sur [cyu.fr/la-33-tour](http://cyu.fr/la-33-tour)

## l'Université Ouverte

Découvrez un à deux jeudis par mois les conférences-débats de l'Université Ouverte. Un spécialiste apporte son éclairage sur les grandes questions que pose le monde d'aujourd'hui ; il répond à vos questions et débat avec vous sur des sujets variés.

[cyu.fr/universite-ouverte](http://cyu.fr/universite-ouverte)

Les étudiants de licence peuvent intégrer à leur cursus l'UE Université Ouverte.

## des sorties, des ateliers...

En lien avec les acteurs culturels vous pourrez sortir voir des spectacles, avec votre pass culture ou autres facilités (sorties de l'université, pass campus).

Vous pourrez aussi découvrir et pratiquer des ateliers en art thérapie dans le cadre de sérén'études ou d'autres ateliers surprises à guetter.

## Participez à la vie culturelle de votre université

### Un soutien pour vos projets

Vous débordez d'idées pour animer votre campus ?

Vous voulez organiser un festival culturel, un concert, une exposition, créer un clip ? Contactez-nous.

Nous vous aiderons à monter votre projet et à trouver les financements.

## Participez à la vie culturelle de votre université

### Un soutien pour vos projets

Vous débordez d'idées pour animer votre campus ?  
Vous voulez organiser un festival culturel, un concert, une exposition, créer un clip ? Contactez-nous. Nous vous aiderons à monter votre projet et à trouver les financements.

## Pratiquez les arts à l'université

formations gratuites

### Théâtre

#### Option théâtre

Intégrée ou non à votre cursus, un cours est ouvert à tous les étudiants de l'université. Constitués de pratique et de théorie, ces cours sont donnés par des metteurs en scène professionnels. Vous préparez un spectacle de fin de semestre en conditions professionnelles.

### Danse

Le service du sport universitaire vous propose des cours de danse, intégrés ou non à votre cursus. Suivant les années, vous pourrez pratiquer la danse contemporaine, le hip-hop, la salsa, la danse moderne jazz. Plus de renseignements auprès du service du sport universitaire.

### Musique

Vous êtes musicien seul ou dans un groupe ?  
Participez au tremplin musical de l'université : Campus Sounds. Vous gagnerez peut-être une résidence de 2 jours et un concert en première partie au Forum de Vauréal ou d'autres propositions d'accompagnement musical. Pendant l'année vous pouvez jouer à la 33 Tour. Des pianos sont en libre accès dans les halls de la plupart des sites universitaires. Un espace de répétition est disponible au sein de la 33 Tour (sur réservation auprès du service).  
Une UE libre « découverte de la musique actuelle » est ouverte aux étudiants de licence.



En suivant cette formation, vous pourrez participer à la Folle nuit du théâtre universitaire.



Des projets musicaux ?  
N'hésitez pas à nous contacter afin de voir comment vous pouvez les développer.



#### Service culture

Tour des Chênes 4eme étage, bureau 218  
33 boulevard du Port - 95011 Cergy-Pontoise cedex 01 34 25 63 79 -  
[culture@cyu.fr](mailto:culture@cyu.fr)  
[cyu.fr](http://cyu.fr)



CY culture

culture\_cy

cy\_camp\_us



## Écritures

Le festival des écritures ou ateliers sont proposés toute l'année. À vos mots ! Une UE écriture partagée est proposée aux étudiants. Il s'agit d'un atelier d'écriture pendant lequel les étudiants développent leur écriture au travers d'ateliers dynamiques.

## Arts plastiques - Street Art Graffiti Photographie

Des cours intégrés au cursus sont proposés en UE aux étudiants en licence de toutes filières. Deux expositions par an sont réalisées par les étudiants selon les projets.

## Statut étudiant artiste

Vous menez un projet artistique dense en parallèle de vos études ? L'université propose une reconnaissance et un accompagnement pour les étudiants « artistes ». Renseignez-vous auprès du service culture.

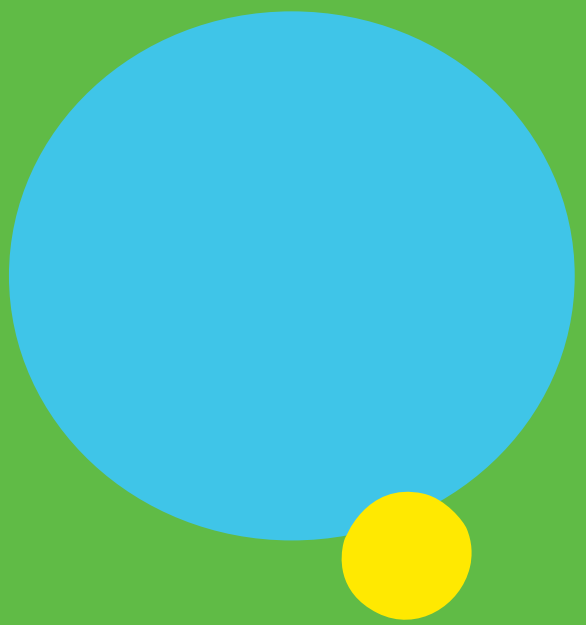
## Pass campus

Le Pass Campus est un dispositif à 5€ proposé par la Communauté d'agglomération de Cergy-Pontoise, en partenariat avec le Centre Information Jeunesse du Val-d'Oise permettant d'avoir des réductions auprès de nombreux espaces culturels : **Points Communs, Le forum, L'imprévu, Théâtre de Jouy**

Le pass Campus est disponible au **CIJ** et en ligne



Pour en savoir plus  
[infojeunes.valdoise.fr/vivre-le-campus/#pass-campus](https://infojeunes.valdoise.fr/vivre-le-campus/#pass-campus)



# Santé et accompagnement du handicap

# santé

## Service de santé étudiante

100 % CONFIDENTIEL ET GRATUIT

Le service Santé Étudiante, SSE, a des missions de prévention en santé, d'accompagnement à l'accès aux soins et de veille sanitaire

Le SSE est une **équipe pluridisciplinaire** de médecins, infirmières, psychologues, diététicienne, ostéopathes, chargé de prévention et administratifs.

Nous accueillons les étudiants en **entretien individuel** pour les examens préventifs de santé, les situations de handicap, une écoute psychologique, en addictologie, sophrologie, gynécologie, et ostéopathie ; avec ou sans rendez-vous, pour tous les maux, + tests de grossesse et contraception d'urgence.

Nous menons des **actions collectives de prévention, sur tous les campus**, en santé mentale, santé sexuelle, sommeil, risques festifs et VSS, contraception, santé des femmes, dépistages IST, diet'corner ... et proposons des formations : PSC1, PSSM.



Pour prendre rendez-vous  
[rdv-sante.cyu.fr](http://rdv-sante.cyu.fr)

Pour en savoir plus, lisez le guide santé de l'université  
[cyu.fr](http://cyu.fr) > CAMPUS > Consulter les guides pratiques



**Service de santé étudiante**  
[sante@cyu.fr](mailto:sante@cyu.fr)  
01 34 25 60 77

[cyu.fr/se-soigner](http://cyu.fr/se-soigner)

### Service santé

Tour des Chênes 1er étage  
Saint-Martin 2eme étage dans le triangle (bât D)  
Neuville, rez-de-chausée

Les consultations sont également disponibles sur les campus et sites d'Antony, Argenteuil, Gennevilliers, Hirsch, Saint-Germain-en-Laye et Sarcelles.

# handicap



## Service accueil handicap

Tout étudiant en situation de handicap ou rencontrant des difficultés de santé, qu'elle qu'en soit la nature (motrice, psychique, sensorielle, maladie invalidante...), et quelle qu'en soit la durée, peut bénéficier des services de l'accueil handicap.

Le service vous :

- accueille, conseille et accompagne dans la poursuite des études supérieures ;
- informe sur les droits ;
- propose et met en œuvre les procédures et mesures destinées à optimiser l'autonomie, à faciliter l'intégration et l'accessibilité aux savoirs ;
- organise et suit la mise en place des aménagements d'études identifiés par le service de santé étudiante en liaison avec les composantes/instituts ;
- coordonne l'ensemble des actions menées autour de la question du handicap, notamment les actions de sensibilisation ;
- développe des partenariats avec des structures et des institutions externes liées au handicap.

### Maison départementale pour les personnes handicapées (MDPH)

Informe et accompagne les personnes en situation de handicap et leur famille, instruit les demandes de droits et de prestations, favorise l'insertion professionnelle...

**MDPH95, bâtiment H, 2 avenue du Parc à Cergy**

**01 34 25 16 50**

[maisonduhandicap@valdoise.fr](mailto:maisonduhandicap@valdoise.fr)



### Accueil

Du lundi au vendredi

de 9 h à 12 h 30

de 14 h à 18 h

**Pour en savoir plus**

[www.cyu.fr/accompagnement-du-handicap](http://www.cyu.fr/accompagnement-du-handicap)



### Service accueil handicap

Tour des chênes 1er étage

33 boulevard du Port - 95011 Cergy-Pontoise cedex

01 34 25 61 38 / 61 31

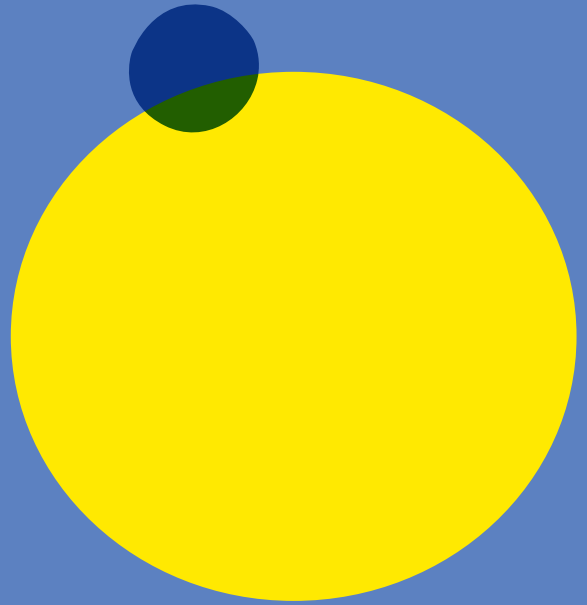
01 34 25 61 38 / 61 38

01 34 25 61 38 / 22 82 - [handicap@cyu.fr](mailto:handicap@cyu.fr)

[cyu.fr/accompagnement-du-handicap](http://cyu.fr/accompagnement-du-handicap)



 [cy\\_campus](https://www.instagram.com/cy_campus)



# Faire du sport



# sport



Faire du sport à l'université peut vous aider à trouver un équilibre personnel et vous inculquer des valeurs indispensables pour réussir vos études, comme le respect, l'entraide ou la persévérance. À CY, pratiquez une activité physique de 3 manières différentes : en formation personnelle (loisir), formation qualifiante ou à travers l'association sportive de CY Cergy Paris Université.

## Le sport en loisir pour votre bien-être physique et mental

Le sport loisir vous offre la possibilité de trouver un équilibre personnel à la fois sur le plan physique et psychique. Les objectifs principaux sont de pratiquer une activité plaisante tout en découvrant de nouveaux sports, tout en acquérant un équilibre de vie essentiel pour votre santé et votre réussite universitaire, dans un environnement convivial.

## Le sport reconnu dans votre parcours de formation

Le sport peut être reconnu comme une formation qualifiante et peut donc être intégré à votre cursus universitaire comme un cours disciplinaire, ce qui vous permettra d'acquérir des crédits ECTS. Cette formation sera évaluée lors d'une unité d'enseignement libre, avec pour objectif la compréhension et la maîtrise de l'activité choisie ainsi que la capacité à exprimer une analyse réflexive de celle-ci.



**Pour en savoir plus**

[cyu.fr/faire-du-sport-a-cy-cergy-paris-universite](http://cyu.fr/faire-du-sport-a-cy-cergy-paris-universite)

## Rejoindre l'association sportive

L'université est renommée pour ses performances sportives et l'AS CY Cergy Paris Université (AS CY) est chargée de promouvoir la pratique sportive obligatoire et de l'étendre à la compétition. Cette association compte plus de 200 membres au sein de ses équipes et est gérée par un bureau composé d'étudiants. Elle est affiliée à la fédération française de sport universitaire et participe à des compétitions régionales, nationales et internationales, ainsi qu'à des tournois sportifs.



**Pour découvrir l'AS CY**

[cyu.fr/rejoindre-association-sportive](http://cyu.fr/rejoindre-association-sportive)



**Être sportif de haut niveau et étudiant, c'est possible !**

**Découvrez les aménagements disponibles :**

[cyu.fr/vous-etes-sportif-de-haut-niveau](http://cyu.fr/vous-etes-sportif-de-haut-niveau)



## Salle de musculation

Accès libre à la salle de musculation du lundi au vendredi de 12h à 19h



## Île de loisirs de Cergy-Pontoise

Cergy-Pontoise abrite l'une des 12 bases de loisirs d'Île-de-France, une destination idéale pour les amateurs d'activités sportives et de plein air.

**Pour en savoir plus**

[cergy-pontoise.iledeloisirs.fr](http://cergy-pontoise.iledeloisirs.fr)

## Pass campus

Le Pass Campus est un dispositif à 5€ proposé par la Communauté d'agglomération de Cergy-Pontoise, en partenariat avec le Centre Information Jeunesse du Val-d'Oise permettant d'avoir des réductions auprès de nombreux espaces culturels : **la piscine, le squash, la patinoire, Remicophys**

Le pass Campus est disponible au **CIJ** et en ligne



**Pour en savoir plus**

[infojeunes.valdoise.fr/vivre-le-campus/#pass-campus](http://infojeunes.valdoise.fr/vivre-le-campus/#pass-campus)



### Service du sport universitaire

Centre sportif universitaire,  
sous la passerelle piétonne du site des Chênes  
33 boulevard du Port - 95011 Cergy-Pontoise cedex  
01 34 25 61 94 / 61 95



 [cy\\_camp\\_us](https://www.instagram.com/cy_camp_us)



S'engager



# vie associative

CY Cergy Paris Université vous offre la possibilité de vous investir dans la vie associative en rejoignant une des associations étudiantes existantes ou en créant la vôtre !

## Trouver une asso

Le début de l'année universitaire est la période idéale pour intégrer une asso. Afin d'insuffler une nouvelle dynamique, les associations recherchent de nouveaux bénévoles qui permettront d'apporter des idées et un regard neuf sur leurs activités. Humanitaire, solidaire, festive, culturelle, ou de filière: faites votre choix ! Et si vous ne trouvez pas, il est toujours possible de créer votre propre association (loi 1901).

## Créer une asso

Créer son asso implique des démarches administratives, notamment auprès du service de la vie associative. Le service vous propose un accompagnement personnalisé dans la création de votre structure et vous explique tout ce qu'il y a savoir sur l'associatif. Vous pouvez nous contacter pour toutes vos questions : [vie.asso@cyu.fr](mailto:vie.asso@cyu.fr)

## Les grandes étapes pour créer une asso



## M'engager dans la vie de mon université

S'impliquer dans une association étudiante de l'université, vous permet de vivre une expérience unique pendant vos études en rencontrant d'autres étudiants, d'animer la communauté étudiante ou de défendre une cause qui vous tient à cœur. En résumé, c'est s'investir dans des projets concrets au service des autres. La gestion d'une association étudiante est une première expérience professionnelle et vous permet d'accroître et de multiplier vos compétences. Cette expérience (plus qu'enrichissante) vous procure une formation supplémentaire et peut faciliter votre insertion professionnelle.



# monter un projet



**Vous avez une idée de projet et vous souhaitez le mettre en œuvre sur les campus ? L'université favorise l'engagement étudiant en soutenant vos projets. L'équipe de la vie associative est présente pour vous accompagner tout au long de votre conduite de projet, de l'idéation à la mise en œuvre.**

## Organiser un événement

Le service vie associative centralise toutes les demandes d'organisation d'événement des étudiants et associations étudiantes sur et en dehors des campus. La demande précise est à adresser à: [vie.asso@cyu.fr](mailto:vie.asso@cyu.fr). Pour tout projet d'événement (stand, conférence, activité associative), la demande est à faire au moins 2 semaines avant la date prévue. Pour tous les événements nécessitant un dispositif complexe (par exemple, une grande installation ou plus de 200 invités) et plus important, la demande doit être envoyée au moins 2 mois avant la date prévue.

## Financer et monter son projet

### Les grandes étapes d'un projet :

1. définir clairement votre projet (écrivez toutes vos idées sur papier)
2. faire un état des lieux de l'existant (existe-t-il un projet similaire ?)
3. établir un premier budget
4. réfléchir à un calendrier global, puis établir un agenda d'actions
5. valider définitivement le projet et le présenter clairement
6. communiquer et organiser

### Financer son projet :

La CVEC, via le fonds solidarité et développement aux initiatives étudiantes (FSDIE) peut financer votre projet à destination des étudiantes et des étudiants. La commission se réunit tous les mois pour examiner les demandes des associations étudiantes. Toutes les informations concernant la commission sont disponibles sur le site de CYU Campus > Initiatives étudiantes > financer son projet

## Communiquer sur son projet

Les associations étudiantes peuvent communiquer sur leurs projets dans sur et en dehors des campus l'enceinte de l'établissement. A noter, que vous intervenez en tant que représentant de l'université et participez ainsi à la valorisation de son image. Il y a donc quelques règles à suivre concernant le délai de déclaration et l'affichage.



### Pour financer son projet

La demande est à réaliser auprès du service vie associative qui vous accompagne dans la création de votre dossier, au rez-de-chaussée de la tour des Chênes ou par mail : [vie.asso@cyu.fr](mailto:vie.asso@cyu.fr).

La majorité des projets présentés sont éligibles à un financement CVEC.



**Pour les informations générales, les demandes de subventions, demande de manifestations : [vie.asso@cyu.fr](mailto:vie.asso@cyu.fr)**



# travailler à l'université

À CY Cergy Paris Université, nous croyons en la force de la communauté et à la capacité des étudiants à travailler ensemble pour accomplir de grandes choses. Chaque année, de nombreuses offres d'emploi étudiant sont proposées pour contribuer à l'amélioration de la vie étudiante sur le campus.

→ 215  
étudiants ambassadeurs

→ 21 300  
heures de contrats étudiants en 2023

## Les avantages d'un emploi étudiant à l'université

- gagner de l'argent pour financer ses études ;
- acquérir une expérience et valoriser ses nouvelles compétences ;
- perfectionner ses soft skills : travailler en équipe, gérer son temps ;
- une flexibilité horaire pour concilier emploi étudiant et études ;
- travailler sur les campus et rencontrer de nouveaux étudiants.

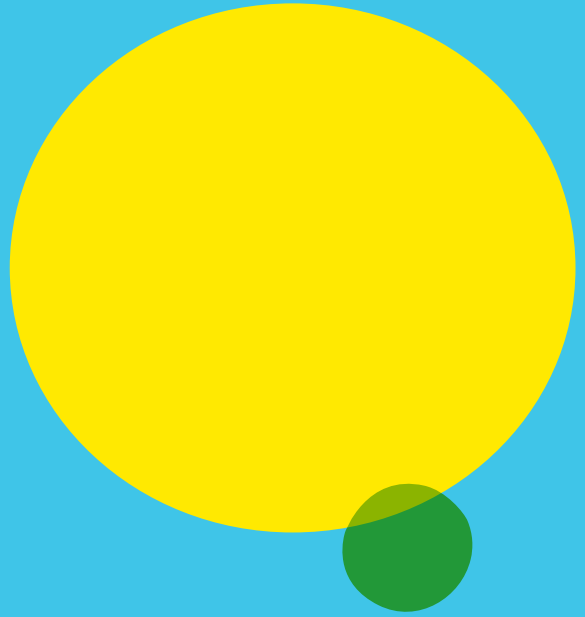
→ **Découvrir les offres**  
[cyu.fr/emploi-etudiant](http://cyu.fr/emploi-etudiant)



J'ai toujours eu envie de me consacrer à un travail qui soit à la fois humain et collaboratif. La prévention en santé auprès des étudiantes et des étudiants, en raison de sa dimension de soin, en fait un super emploi étudiant !

Charlie, étudiant ambassadeur santé  
à CY Cergy Paris Université





# Préparer

son avenir



# orientation

Tout au long de vos études, l'équipe de la direction orientation et insertion professionnelle vous accompagne afin de construire le projet d'études qui correspond à vos aspirations, en phase avec la réalité du monde du travail. Par cette exploration des possibilités, vous serez en mesure de comparer et de donner la priorité aux différents projets professionnels envisagés, afin de prendre une décision éclairée.

## Construire votre projet d'études

- premiers conseils à l'espace accueil, sans rendez-vous, aux horaires d'ouverture\*
- entretien individuel avec un chargé d'orientation proposé et, si nécessaire, à distance
- fonds documentaire actualisé des formations et des métiers, en libre accès
- accompagnement personnalisé et suivi des étudiants en réorientation

## Réorientation

### Dès la rentrée

Dans les filières qui proposent des places

### À la fin du 1<sup>er</sup> semestre de L1

Réorientations possibles à la fin du 1<sup>er</sup> semestre en licence ou sur un dispositif en rentrée décalée selon les places disponibles (dépôt de candidature début novembre).

DU Nouveau départ (rentrée décalée)

- Management et marketing
- Sciences et industrie
- Biologie et santé

D'autres possibilités de réorientation existent telles que des licences, des passerelles, des BUT, le service civique, des formations dans des écoles partenaires...

### À la fin de la L1

- réorientations en fin de première année possibles (inscriptions et choix de vœux sur Parcoursup entre janvier et mars).



### FORUM DE RÉORIENTATION

Tous les ans, sur le site des Chênes, la semaine après les vacances de la Toussaint.



\*Horaires disponibles sur le site internet <https://www.cyu.fr>

**Direction orientation et insertion professionnelle**  
Tour des Chênes, rez-de-chaussée  
33 boulevard du Port - 95011 Cergy-Pontoise cedex  
01 34 25 63 22 - [doip@ml.u-cergy.fr](mailto:doip@ml.u-cergy.fr)



[in linkedin.com/  
company/cy-orientation-career-center](https://www.linkedin.com/company/cy-orientation-career-center)



# insertion professionnelle

## Vous accompagner dans le monde professionnel

Afin de vous soutenir dans la construction de votre projet professionnel, nos spécialistes en orientation et insertion professionnelle restent à votre disposition tout au long de l'année universitaire, de votre 1<sup>re</sup> année jusqu'à votre insertion professionnelle après l'obtention de votre diplôme..

Nos spécialistes vous proposent de :

- Participer à des ateliers pour valoriser ses compétences à travers un CV, une lettre de motivation, un entretien de recrutement ;
- Accéder à l'annuaire d'entreprises en ligne Kompass ;
- Vous informer sur les stages, la césure, le service civique, le volontariat ;
- Élaborer votre projet personnel et professionnel : bilan universitaire de compétences, rendez-vous individuel ;
- Avoir des conseils pour préparer son dossier pour l'accès aux formations sélectives (master, concours) ;
- Découvrir les milieux professionnels et l'environnement socioéconomique : informations sur les métiers, les fonctions, les secteurs d'activité et les débouchés...

## Job Teaser

CY Cergy Paris Université vous offre un accès privilégié à JobTeaser, une plateforme unique et gratuite disponible 24h/24, regroupant plus de 80 000 entreprises et 1 254 offres exclusives pour les étudiants de CY

- Trouver des offres de stage, d'alternance et de premier emploi
- Accéder à des opportunités dans toute l'Europe
- Visualiser des vidéos pour comprendre les métiers de demain et découvrir de nouvelles entreprises
- Échanger en direct avec les recruteurs
- S'inscrire aux ateliers proposés

Profitez de JobTeaser pour avancer dans votre carrière et découvrir de nombreuses opportunités !



Pour s'inscrire sur Job Teaser Utilisez une adresse e-mail (neutre, sous le format prénom.nom), et connectez-vous sur : [cy.jobteaser.com](https://cy.jobteaser.com)



**Direction orientation et insertion professionnelle**  
Tour des Chênes, rez-de-chaussée  
33 boulevard du Port - 95011 Cergy-Pontoise cedex  
01 34 25 63 22 - [doip@ml.u-cergy.fr](mailto:doip@ml.u-cergy.fr)



[in linkedin.com/  
company/cy-orientation-career-center](https://in.linkedin.com/company/cy-orientation-career-center)





# Reprise d'Études Supérieures

À la suite de vos études et après quelques années d'expérience professionnelle, vous souhaitez peut-être vous perfectionner ou vous reconverter. La direction de la formation professionnelle a pour mission d'accompagner chaque personne dans ses projets de formation tout au long de la vie.

## Quels sont nos dispositifs ?

### Reprise d'études (licence, licence pro, master)

Salariés des secteurs public ou privé, demandeurs d'emploi ou travailleurs non salariés, vous souhaitez vous reconverter ou booster votre carrière ? Reprenez vos études grâce à la formation continue ouverte à l'ensemble de nos diplômés nationaux.

[cyu.fr/reprise-detudes](http://cyu.fr/reprise-detudes)

### Validation des acquis de l'expérience (VAE)

Vous avez une expérience professionnelle que vous souhaitez valoriser, vous avez évolué dans votre poste, vous avez gagné en responsabilités et en compétences et vous souhaitez transformer ces acquis en diplôme ou en bloc de compétences, la VAE est faite pour vous.

[cyu.fr/vae](http://cyu.fr/vae)

### Diplôme d'accès aux études universitaires (DAEU)

Vous n'avez pas le Bac et souhaitez reprendre des études, évoluer professionnellement ou passer des concours, connaissez-vous le DAEU ? Le DAEU est une formation en cours du soir qui délivre un diplôme équivalent au baccalauréat pour vous permettre d'élargir vos possibilités de carrière.

[cyu.fr/daeui](http://cyu.fr/daeui)

### Mastères spécialisés (MS)

Que vous souhaitiez poursuivre vos études, vous reconverter ou donner un nouvel élan à votre carrière, les Mastères Spécialisés\* de CY Tech vous permettent d'acquérir une expertise pointue et une double-compétence. Labellisés par la Conférence des Grandes Écoles (CGE), les Mastères Spécialisés® répondent aux profils recherchés par les entreprises et s'adaptent constamment afin de rester en phase avec leurs nouveaux enjeux : numériques, écologiques et sociétaux.

[cytech.cyu.fr/mastères-specialises](http://cytech.cyu.fr/mastères-specialises)



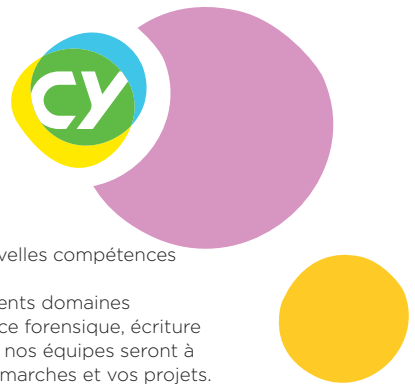
Contactez-nous  
[formation.continue@cyu.fr](mailto:formation.continue@cyu.fr)



### Direction de la formation professionnelle et apprentissage

Tour des Chênes, 6<sup>e</sup> étage  
33 boulevard du Port - 95011 Cergy-Pontoise cedex  
01 34 25 67 55

[cyu.fr/formation-professionnelle](http://cyu.fr/formation-professionnelle)



### **Diplômes universitaires et formations courtes**

Ces diplômes permettent de se spécialiser ou d'acquérir de nouvelles compétences tout en étant compatibles avec votre activité professionnelle.

Notre université propose des diplômes universitaires dans différents domaines (intelligence collective, executive coaching, soins palliatifs, science forensique, écriture créative...). Ainsi, à chaque moment de votre vie professionnelle, nos équipes seront à votre disposition pour vous accompagner au mieux dans vos démarches et vos projets.

**DU** : [cyu.fr/diplomes-universitaires-bachelors](http://cyu.fr/diplomes-universitaires-bachelors)

**Formations courtes** : [cyu.fr/formations-courtes](http://cyu.fr/formations-courtes)

## Certification Qualiopi

**Pour renforcer notre engagement en faveur d'une éducation de qualité, l'ensemble de notre offre de formation est certifié Qualiopi.**

La certification Qualiopi permet d'atteindre les objectifs suivants :

- Attester la qualité du processus mis en œuvre par les prestataires d'actions concourant au développement des compétences,
- permettre une plus grande lisibilité de l'offre de formation auprès des entreprises et des usagers.

La certification qualité a été délivrée au titre des catégories d'actions suivantes de formation :

- actions de formation,
- actions permettant de faire valider les acquis de l'expérience,
- actions de formation par apprentissage.



La certification qualité a été délivrée au titre des catégories suivantes :

**ACTIONS DE FORMATION**

**ACTIONS PERMETTANT DE FAIRE VALIDER LES ACQUIS DE L'EXPÉRIENCE**

**ACTIONS DE FORMATION PAR L'APPRENTISSAGE**



# entrepreneuriat

## Révélez l'Entrepreneur qui est en Vous

Avez-vous soif de défis et envie de transformer le monde ? Voulez-vous devenir un acteur clé du changement ? Que vous ayez une idée brillante pour une startup, une ONG ou une association, CY Entreprendre est là pour vous ! Nous vous offrons un accompagnement sur mesure pour transformer votre vision en une réalité entrepreneuriale, de la conception à la création.

## Rejoignez le Statut National Étudiant-Entrepreneur

Rejoignez le dispositif du **Statut National Étudiant-Entrepreneur** et bénéficiez de nombreux services gratuits :

- **Accompagnement individuel et en équipe** : Facilitez le développement de votre projet, quel que soit votre parcours ou votre niveau d'avancement, à travers différents programmes (Impact, Boost...).
- **Accès à un réseau d'experts, mentors et financeurs**
- **Accès à l'espace de coworking Pépite à La Turbine** : Travaillez à Cergy auprès d'une centaine d'entreprises en activité.
- **Substitution de votre stage par votre projet entrepreneurial.**
- **Communauté de plus de 900 étudiants entrepreneurs et alumni** du programme.
- **Visibilité et accès à des concours exclusifs** : Plus de 100 000 € cumulés chaque année pour valoriser les projets de nos étudiants.
- **Possibilité de s'inscrire au Diplôme Universitaire D2E** : 40 heures de méthodologie à l'entrepreneuriat, ouvert sans limite d'âge.
- **Certification des compétences entrepreneuriales**: Reconnaissance par le Ministère de l'Enseignement supérieur et de la Recherche.

**Pour en savoir plus**  
[www.aljt.com/les-residences](http://www.aljt.com/les-residences)



## Développez de nouvelles compétences

En plus de concrétiser vos projets, CY Entreprendre vous permet de développer de nouvelles compétences essentielles à la réussite entrepreneuriale. Nos programmes et événements sont conçus pour enrichir vos connaissances et améliorer vos aptitudes, vous préparant ainsi à relever les défis du monde des affaires.

## Participez au Créa'Ton Impact

Le **Créa'Ton Impact** est un événement phare conçu pour stimuler votre créativité et vous aider à concrétiser vos idées. En participant, vous bénéficierez d'un accompagnement sur mesure, de conseils avisés de la part d'experts et de mentors, ainsi que d'une multitude de ressources pour développer votre projet. Cet événement est une opportunité unique de faire avancer votre initiative et de rencontrer d'autres étudiants-entrepreneurs passionnés.

## Inscrivez-vous au SNEE à tout moment

Ne laissez pas passer votre chance de rejoindre le **Statut National Étudiant-Entrepreneur (SNEE)**, disponible pour inscription tout au long de l'année. Ce statut vous permet d'accéder à un vaste réseau de professionnels, à des formations spécialisées et à des opportunités de financement. Que vous soyez en cours d'études ou récemment diplômé, le SNEE vous fournit tout le soutien nécessaire pour réussir dans vos projets entrepreneuriaux.

## PÉPITE CY Entreprendre

PÉPITE est un programme national de sensibilisation, d'accompagnement et de formation à l'esprit

d'entreprendre et à la création d'activités. Il est ouvert à tous, étudiant, doctorant ou jeune diplômé du territoire.

## Demander le statut national d'Étudiant-Entrepreneur

Pour demander le statut national d'étudiant entrepreneur, visitez

[snee.enseignementsup-recherche.gouv.fr](http://snee.enseignementsup-recherche.gouv.fr)

Rejoignez-nous et transformez vos idées en réalité avec CY Entreprendre !

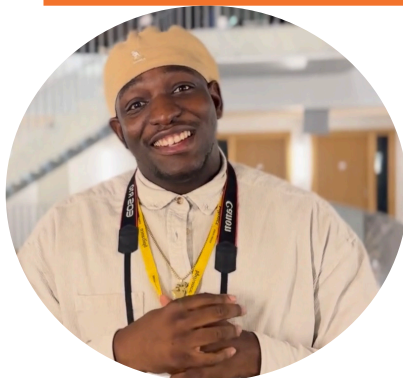


Pour en savoir plus  
[cy-entreprendre@ml.u-cergy.fr](mailto:cy-entreprendre@ml.u-cergy.fr)  
[cy-entreprendre.fr](http://cy-entreprendre.fr)  
Sur rendez-vous,  
La Turbine  
32 boulevard du Port  
95000 Cergy

Je me suis inscrit au SNEE, non pas parce que j'avais une idée révolutionnaire, mais parce que je voulais être entouré d'un bon environnement entrepreneurial. Grâce à ce programme, j'ai pu entrer en contact avec des personnes expérimentées qui m'ont guidé et inspiré. C'est un endroit où je peux toujours chercher à me développer et à grandir. L'accompagnement personnalisé m'a vraiment aidé à affiner mes compétences et à nourrir ma passion pour l'entrepreneuriat.  
Lionel, étudiant à CY Université

«Participer au programme D2E chez CY Entreprendre a été une expérience incroyable. J'avais envie de confronter mes idées à différentes perspectives et de découvrir de nouvelles façons de réfléchir. Cela m'a permis de me challenger et de stimuler ma créativité. Le programme m'a offert une plateforme pour échanger et émettre des idées dans un environnement collaboratif, ce qui a été fantastique. C'est une opportunité unique qui m'a beaucoup apporté, tant sur le plan personnel que professionnel.

Emma, ancienne étudiante en biologie à CY Université, inscrite au D2E chez CY Entreprendre




## Soutien de CY Fondation à l'entrepreneuriat

La Fondation de CY Cergy Paris Université accompagne la dynamique entrepreneuriale et les projets des étudiants entrepreneurs du territoire et ainsi récompense les initiatives



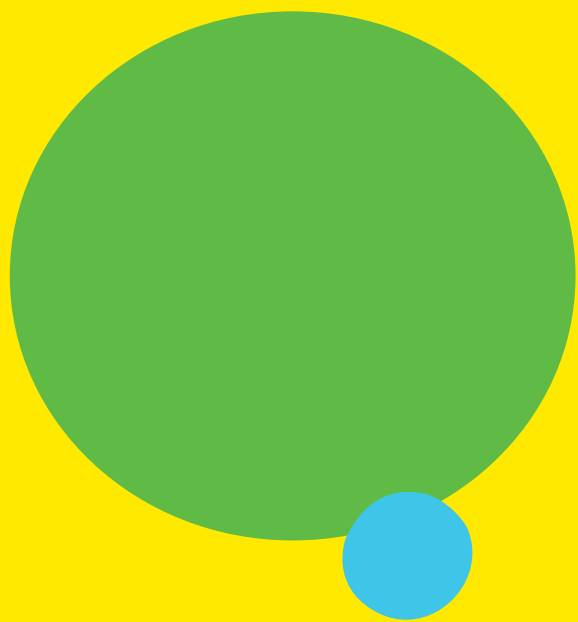
Pour en savoir plus  
[cyu.fr/cy-fondation](https://www.cyu.fr/cy-fondation)

 <https://www.youtube.com/@cyentreprendre4828>

 <https://www.linkedin.com/company/cy-entreprendre/>

 <https://www.facebook.com/CYEntreprendre>

 [https://www.instagram.com/cy\\_entreprendre/](https://www.instagram.com/cy_entreprendre/)



S'ouvrir  
au monde



# expériences internationales



## Accueil des étudiants internationaux et mobilité

La DCI (Direction coopération internationale) est une équipe composée de onze personnes réparties en deux pôles : pôle gestion (gestion et suivi des accords internationaux, financement de mobilités, projets européens de mobilité de crédits) et pôle accompagnement (mobilité entrante - en échange et individuelle - et mobilité sortante - études, stages, formation, enseignement).

### Missions

- Accompagner les étudiants et les personnels de CY dans la construction de leurs projets de mobilité (réunions d'information, nominations, suivi, financement).
- Assurer l'accueil des étudiants internationaux.
- Participer au développement des partenariats internationaux (accords bilatéraux Erasmus+ et hors Europe).
- Accompagner la conception des projets internationaux dans le champ de la formation (double-diplômes, délocalisations de formations à l'étranger).
- Accompagner le processus d'internationalisation des formations.
- Promouvoir l'offre de formation de CY à l'étranger (salons internationaux, salons virtuels, conférences internationales, Erasmus Weeks).

### Événements à destination des étudiants internationaux

#### WELCOME DAYS

Évènement d'accueil pour tous les étudiants internationaux début septembre. Au programme : accueil institutionnel, rencontre avec la DCI et les services de la vie étudiante, déjeuner offert, visite du site, sorties culturelles ou activités ludiques.

Organisation de l'**INTERNATIONAL WELCOME DESK** en partenariat avec la direction de la vie étudiante permet d'accueillir les étudiants internationaux, faciliter leurs démarches administratives, accompagner leur arrivée et l'accès aux opportunités du campus : l'International Welcome Desk Cergy Campus permet de centraliser toutes les procédures et informations d'accueil. Il regroupe les acteurs et les institutions incontournables du territoire, des étapes d'arrivée à l'installation des étudiants internationaux, qui poursuivent leurs études et leurs recherches en France.

L'étudiant est reçu en entretien individuel pour ses démarches et peut également recevoir des informations complémentaires sur la vie quotidienne, l'accès au logement, la santé, les cours de français, les démarches bancaires...

#### ANIMATION DE LA MOBILITÉ

Animations culturelles durant l'année afin de permettre aux étudiants internationaux une meilleure intégration (ex. : découverte de Paris, soirées à thèmes, repas de Noël).



**Pour tout renseignement sur la mobilité à l'université, contactez-nous à l'adresse [relations.internationales@ml.u-cergy.fr](mailto:relations.internationales@ml.u-cergy.fr)**



**Direction coopération internationale**  
Tour des Chênes, 3<sup>e</sup> étage  
33 boulevard du Port - 95011 Cergy-Pontoise cedex  
[cyu.fr/partir-a-l-international](http://cyu.fr/partir-a-l-international)

## CY membre fondateur de l'alliance d'universités européennes EUTOPIA

La direction Europe est en charge du déploiement interne de l'alliance EUTOPIA et de sa coordination au sein de l'université.

L'alliance EUTOPIA réunit dix universités européennes afin de construire l'université européenne de demain capable de répondre aux enjeux du 21<sup>e</sup> siècle.

Ancrée dans les territoires de dix pays européens via une multitude de campus, elle rassemble près de 300 000 étudiants, plus de 23 000 chercheurs dans 139 facultés et 45 000 personnels administratifs.

Les opportunités de l'alliance permettent de rencontrer les étudiants de autres universités et collaborer avec eux à travers des activités et événements à forte valeur ajoutée, pour booster son expérience internationale et développer son réseau.

### Opportunités pour les étudiants

Le **Think Tank des étudiants des universités européennes (EUSTT)** pour les étudiants, organisé par les étudiants afin de partager les connaissances, les idées et les projets des étudiants de l'alliance.

**TeamWork**, un programme estival de recherche et d'innovation. Des équipes multinationales d'étudiants travaillent ensemble sur des projets proposés par des partenaires privés d'EUTOPIA.

L'**Open Innovation Challenge** : un projet visant à promouvoir l'engagement des étudiants et leur permettre de vivre une expérience concrète en travaillant pendant 5 jours sur un projet entrepreneurial en équipe avec les étudiants des 10 universités de l'alliance EUTOPIA.

L'**EUTOPIA Career Ambassador** : l'EUTOPIA Career Ambassador est un étudiant travaillant en collaboration avec le service d'orientation et d'insertion professionnelle pour aider à créer et à promouvoir un réseau européen d'opportunités, d'emplois, de stages et d'apprentissage en organisant des ateliers ouverts à tous les étudiants de l'alliance et portant sur la culture professionnelle dans chaque pays.

L'**Ideas Club** : un programme de discussion-débat mené par les étudiants afin de sensibiliser aux valeurs européennes, aux différences interculturelles et aux repères identitaires, dans le but de développer une identité européenne et une citoyenneté inclusive.

# EUTOPIA

Alliance of 10 European Universities



### Les universités de l'alliance

CY Cergy Paris Université,  
Université de Babes-Bolyai (Roumanie),  
Vrije Universiteit Brussels (Belgique),  
Université Ca' Foscari de Venise (Italie),  
université Technique de Dresde (Allemagne),  
Université de Göteborg (Suède),  
Université de Ljubljana (Slovénie),  
Université NOVA de Lisbonne (Portugal),  
Université Pompeu Fabra (Espagne),  
Université de Warwick (Royaume-Uni)



### Pour en savoir plus

[cyu.fr/europe-et-international/eutopia/openings/open-innovation-challenge-for-students-cluj-na-poca](https://cyu.fr/europe-et-international/eutopia/openings/open-innovation-challenge-for-students-cluj-na-poca)



### Pour en savoir plus

[cyu.fr/europe-et-international/eutopia/openings/eutopia-ideas-club-identite-europeenne-changement-climatique](https://cyu.fr/europe-et-international/eutopia/openings/eutopia-ideas-club-identite-europeenne-changement-climatique)



les **Connected Communities** : Les Connected Communities proposent des activités pédagogiques telles que des conférences étudiantes, café des langues, exercices de simulation de négociation, cours en ligne, projets interdisciplinaires, discussions et débats...

Un **certificat d'internationalisation** permettant aux étudiants d'obtenir une certification à ajouter sur le CV pour valoriser son expérience internationale !

La **conférence étudiante BeEUTOPIAn** organisée chaque année par et pour des étudiants pour échanger sur des problématiques sociales et scientifiques actuelles.  
Les étudiants investis dans EUTOPIA peuvent être invités à ces événements à l'étranger pour représenter l'université au sein de l'alliance.



**Direction Europe**  
[direction.europe@cyu.fr](mailto:direction.europe@cyu.fr)  
[cyu.fr/eutopia](http://cyu.fr/eutopia)



# maison des langues

La Maison des langues (centre de langues étrangères) a pour mission de proposer une offre de formation et de certification en langues étrangères. C'est un lieu d'ouverture à toutes les langues et à toutes les cultures. Elle se propose de vous aider à réussir vos études en France et à l'étranger ainsi qu'à vous préparer à un marché de l'emploi mondialisé.

## Une offre pour toutes les langues

- Des ateliers de conversation en diverses langues (allemand, anglais, espagnol, etc.) en fonction du semestre.
- Un centre de ressources linguistiques (CRL), situé au 3ème étage de la BU des Cerclades pour travailler les langues en autonomie.
- Des tarifs préférentiels pour s'abonner à des plateformes de langues accessibles sur smartphone et PC telles que Global Exam, Altissia, Globe Speaker.
- Inscription à Global-Exam pour vous préparer à différents examens linguistiques tels que TOEIC, TOEFL, Cambridge, Bright Deutsch, Bright Espagnol, DELE, HSK.

## Une offre spécifique pour le français langue étrangère

- Aide au CV et entraînement à l'entretien d'embauche en anglais.
- UE libres en licence pour s'initier aux langues du monde entier (2 ECTS). Exemple : Allemand, anglais, arabe, chinois, espagnol, français, italien, japonais, portugais et russe.
- Tests de niveaux express en 25 langues en vue d'un départ à l'étranger à un tarif préférentiel.
- Conseils, outils et appui pour progresser dans toutes les langues...



**Besoin d'un avis, d'un conseil pour améliorer votre niveau de langues, choisir une certification, préparer un départ à l'étranger ou mieux vivre votre année ou semestre d'échange à CY ?  
N'hésitez pas à nous rendre visite.**



### Maison des langues

Bu des Cerclades – 3ème Étage  
Place des Cerclades, 95015 Cergy-Pontoise Cedex  
Accueil : 01.34.25.72.77 - [ciel@ml.u-cergy.fr](mailto:ciel@ml.u-cergy.fr)

[cyu.fr/maison-des-langues](http://cyu.fr/maison-des-langues)



 @cymaisondeslangues

# réseaux sociaux

Pour tout savoir sur l'université, mais aussi préparer sa rentrée, poser ses questions ou encore participer à des jeux-concours, une seule solution : suivez-nous sur les réseaux sociaux !

**CY Cergy Paris Université c'est**

#cyuniv



## **Un compte Instagram @cy\_univ**

Pour découvrir le campus et les activités proposées grâce à nos stories.



## **Une page Facebook @CYCergyParisUniversite**

Pour ne manquer aucun événement culturel ou associatif et ne pas oublier les dates-clés du calendrier étudiant.



## **Un compte X @UniversiteCergy**

Pour s'informer en temps réel des dernières actualités.



## **Une page LinkedIn @CYCergyParisUniversite**

Pour rejoindre notre réseau d'alumni et prendre connaissance de nos offres d'emploi.



## **Une chaîne YouTube CY Cergy Paris Université**

Pour revivre en images les temps forts de l'établissement.

## *Welcome !*

Rejoins toi aussi la communauté CY sur les réseaux sociaux pour bien commencer ta rentrée.



### **Direction de la communication**

Site des Chênes 1, bureau 526, 5<sup>e</sup> étage  
33 boulevard du Port - 95011 Cergy-Pontoise cedex  
01 34 25 63 13 - [communication@ml.u-cergy.fr](mailto:communication@ml.u-cergy.fr)

[cyu.fr](http://cyu.fr)





# la boutique

L'université dispose d'une boutique sur le site des Chênes proposant une collection variée de produits à l'effigie de CY Cergy Paris Université à destination des étudiants, des diplômés et des personnels de l'établissement.

La collection textile et goodies est composée notamment de sweat-shirts, tee-shirts, carnets, gourdes et bien d'autres articles en vente à l'unité.

Venez nous rendre visite sur le site des Chênes (bâtiment des Chênes 1, dans le hall, face au restaurant du Crous) pour découvrir et porter les couleurs de votre université !

## *Nouveautés, promotions et jeux-concours*

à suivre sur les réseaux sociaux  
CY Cergy Paris Université  
et sur [cyu.fr](http://cyu.fr)



# BOUTIQUE



**Direction de la communication**  
Site des Chênes 1, bureau 526, 5<sup>e</sup> étage  
33 boulevard du Port - 95011 Cergy-Pontoise cedex  
01 34 25 63 13 - [communication@ml.u-cergy.fr](mailto:communication@ml.u-cergy.fr)  
[cyu.fr](http://cyu.fr)

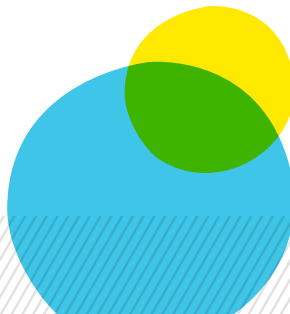


**La boutique**  
Site des Chênes 1, hall  
33 boulevard du Port - 95011 Cergy-Pontoise cedex  
01 34 25 63 13 - [laboutique@u-cergy.fr](mailto:laboutique@u-cergy.fr)



# contacts

- Bibliothèques universitaires**  
Place des Cerclades  
95015 Cergy-Pontoise cedex  
01 34 25 63 59
- Direction coopération internationale**  
Tour des Chênes, 3<sup>e</sup> étage  
01 34 25 71 60  
[relations.internationales@ml.u-cergy.fr](mailto:relations.internationales@ml.u-cergy.fr)
- Direction de la communication**  
Site des Chênes 1, bureau 526, 5<sup>e</sup> étage  
01 34 25 63 13  
[communication@ml.u-cergy.fr](mailto:communication@ml.u-cergy.fr)
- Direction de la formation professionnelle et apprentissage**  
Tour des Chênes, 6<sup>e</sup> étage  
01 34 25 63 56  
[formation.continue@cyu.fr](mailto:formation.continue@cyu.fr) / [cfa@cyu.fr](mailto:cfa@cyu.fr)
- Direction Europe**  
01 34 25 71 38  
[direction.europe@cyu.fr](mailto:direction.europe@cyu.fr)
- Direction orientation professionnelle**  
Tour des Chênes, rez-de-chaussée  
01 34 25 63 22  
[doip@ml.u-cergy.fr](mailto:doip@ml.u-cergy.fr)
- La boutique**  
Site des Chênes 1, hall  
01 34 25 63 13  
[communication@ml.u-cergy.fr](mailto:communication@ml.u-cergy.fr)
- Maison des langues**  
Bâtiment des Chênes 1, bureau E 386  
01 34 25 72 72
- Direction à la Transition**  
Sites des Chênes 1, bureau 527  
[transition@cyu.fr](mailto:transition@cyu.fr)
- CFA CY**  
Tour des Chênes, 6<sup>e</sup> étage  
01 34 25 61 38 / 61 31  
[cfa@cyu.fr](mailto:cfa@cyu.fr)
- Service accueil handicap**  
Tour des Chênes, 1<sup>er</sup> étage  
01 34 25 61 38 / 61 31  
[handicap@ml.u-cergy.fr](mailto:handicap@ml.u-cergy.fr)
- Service culture**  
Maison des étudiants, tour des Chênes  
4<sup>e</sup> étage, bureau 218  
01 34 25 63 79  
[culture@ml.u-cergy.fr](mailto:culture@ml.u-cergy.fr)
- Service de santé étudiante**  
Tour des Chênes, 1<sup>er</sup> étage  
01 34 25 60 77  
Site de Saint-Martin, 2<sup>e</sup> étage dans le triangle (bâtiment D)  
01 34 25 66 57  
Site de Neuville, rez-de-chaussée  
01 34 25 70 84  
[sante@cyu.fr](mailto:sante@cyu.fr)
- Service scolarité**  
Bâtiment des Chênes 2, rez-de-chaussée  
01 34 25 61 58 / 67 98
- Service social**  
Tour des Chênes, 1<sup>er</sup> étage  
[service-social@crous-versailles.fr](mailto:service-social@crous-versailles.fr)
- Service du sport universitaire**  
Centre sportif universitaire  
Entrée 3, sous la passerelle piétonne du site des Chênes  
01 34 25 61 95  
[sport@cyu.fr](mailto:sport@cyu.fr)
- Service vie associative**  
Maison des étudiants, tour des Chênes, 8<sup>e</sup> étage,  
01 34 25 23 41  
[vie.associative@ml.u-cergy.fr](mailto:vie.associative@ml.u-cergy.fr)





# protocole de tri

## CY repense son protocole de tri.

Consciente des enjeux écologiques actuels et de l'importance d'améliorer nos habitudes à grande échelle CY Cergy Paris Université est dotée d'un système de tri 4 flux optimisé.



Tutoriel en vidéo ici

[cyu.fr/recycle-universite-tri-selectif-1](http://cyu.fr/recycle-universite-tri-selectif-1)



Pour les déchets tels que les piles, ampoules etc, merci de vous adresser au bureau d'accueil de votre site. Les masques usagés se jettent dans le conteneur « autres déchets ».



[transition@cyu.fr](mailto:transition@cyu.fr)

[www.cyu.fr](http://www.cyu.fr)