

WEBINAIRE BIEN S'ORIENTER DANS LE SUP'

MERCREDI 29/01/2025 • 18H30 À 19H30
DÉCOUVRIR LES OPPORTUNITÉS DE CY





Sommaire du webinaire

- 1 Introduction par Bruno Fiorio, vice-président 1^{er} cycle
- 2 L'offre de formation de CY : trouver la formation qui vous correspond
- 3 La vie étudiante à CY : l'accompagnement pour réussir dans le supérieur
- 4 Questions réponses

1

Introduction CY Cergy Paris Université



Un nouveau modèle universitaire

Objectif : Créer une université internationale intensive en recherche classée dans le top 200 mondial d'ici 10 ans

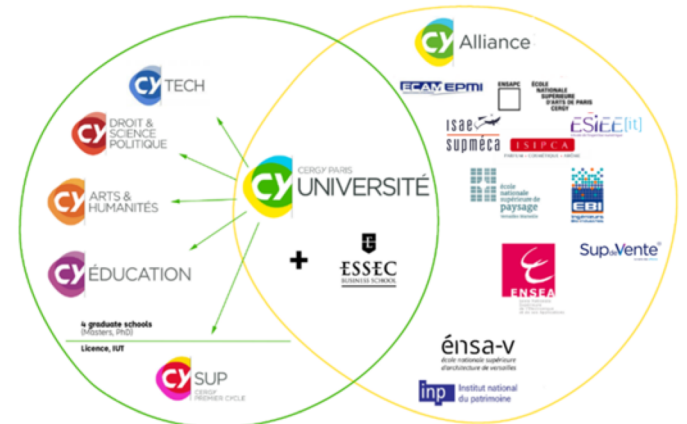
Vision : Nouvelle approche de l'enseignement supérieur, ancrée localement et ouverte à l'international

Porteurs du projet : CY Cergy Paris Université et ESSEC Business School



Une alliance de site

- plus de rayonnement
- plus de vie étudiante
- plus d'opportunité



Une alliance européenne

- plus de mobilité
- plus d'ateliers internationaux
- plus d'évènements interculturels



EUTOPIA Alliance



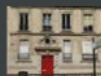
University of Ljubljana



Une offre pour le territoire

17 campus

- 9 Site de l'Épss**
139 boulevard du Montparnasse
75006 Paris
01 42 79 50 20
- 10 Site d'Argenteuil**
(IUT, CMQ, Campus sécurité)
IUT
95/97 rue Valère-Collas - 95100 Argenteuil
01 39 98 34 00
CMQ sécurité
Les bains-douches
9 rue de Calais - 95100 Argenteuil
- 11 Sites de Saint-Germain-en-Laye**
(EG, INSPÉ, Science po)
5 rue Pasteur
78100 Saint-Germain-en-Laye
01 30 87 47 00
INSPÉ : 01 30 87 47 00
Sciences Po Saint-Germain-en-Laye :
01 30 87 47 83
- 12 CY Tech école de design**
Campus d'Xblue - 34 rue de la Croix de Fer
78100 Saint-Germain-en-Laye
- 13 Site d'Antony**
(INSPÉ)
26 rue Léon-Jouhaux - 92160 Antony
01 46 11 62 00
- 14 Site de Gannevilliers**
(EG, INSPÉ et LSH)
ZAC des Barbannières - Avenue Marcel-Paul
92230 Gannevilliers
01 41 21 74 07
- 15 Site de Sarcelles**
(IUT)
34 boulevard Henri-Bergson
95200 Sarcelles
01 34 38 26 00
- 16 Campus Versailles**
Patrimoine et artisanat d'excellence
3 avenue Rockefeller - Grande écurie du Roi
78000 Versailles
- 17 Site de Pau**
(CY Tech)
2 boulevard Lucien Favre - CS 77563
64075 Pau cedex
05 59 05 90 90



Site de l'Épss
Paris (75)



Site de Gannevilliers
(92)



Site d'Argenteuil
(95)



Site de Sarcelles
(95)



Site de Saint-Germain-en-Laye
(78)



Campus Versailles
(78)



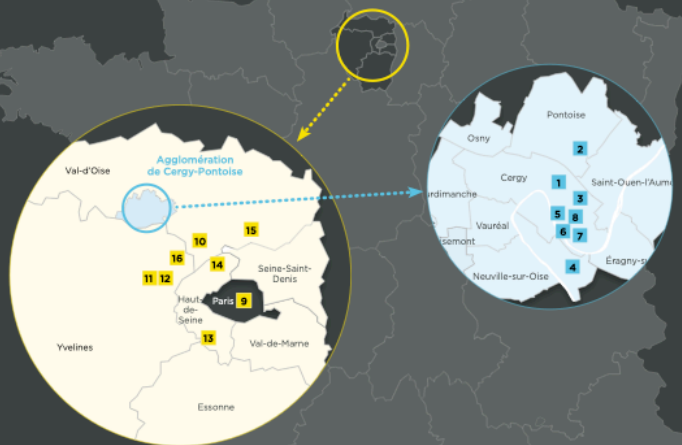
Campus Xblue
(78)



Site d'Antony
(92)



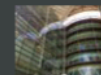
Site de Pau
(64)



Site des Chênes
Cergy (95)



Site du Parc
Cergy (95)



Site de Saint-Martin
Pontoise (95)



Site du Port
Cergy (95)



Site de Hirsch
Cergy (95)



Site de l'Épss
Cergy (95)



Site de Neuville-sur-Oise
(95)

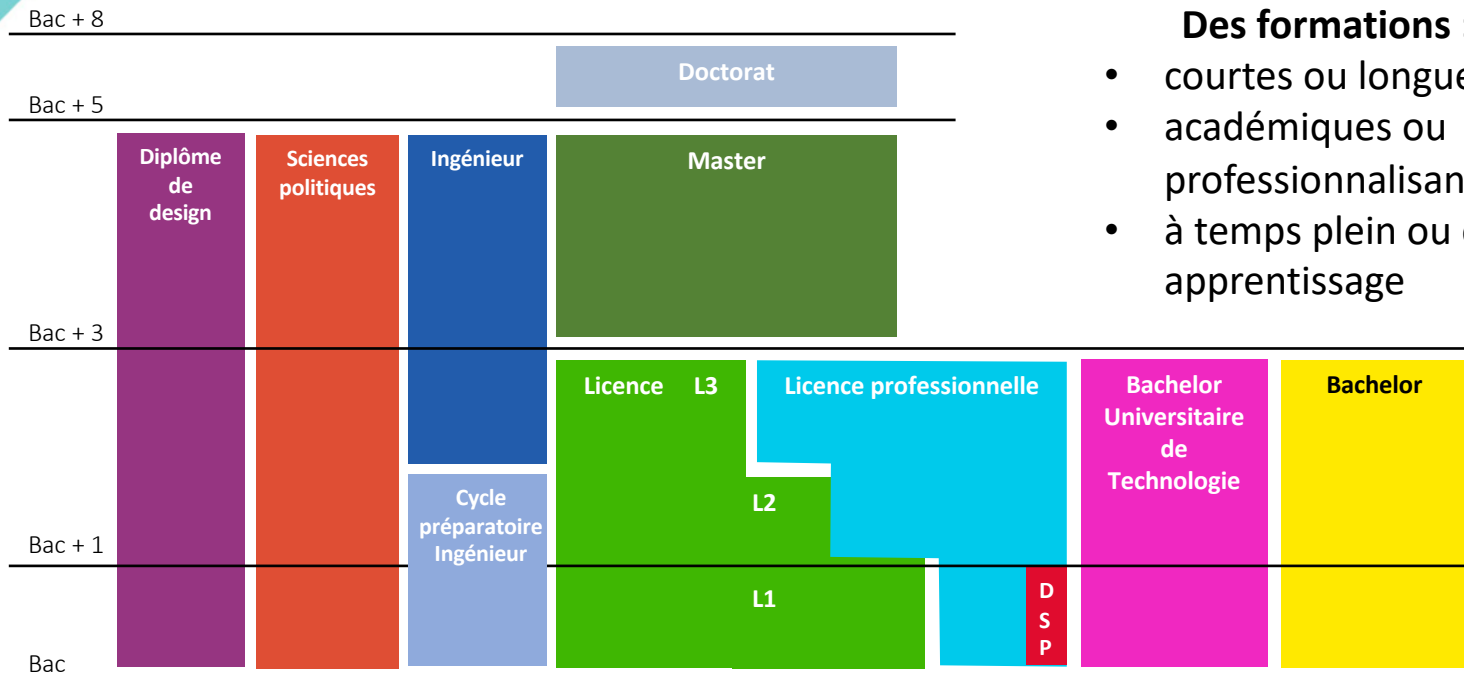


Site de Pileps
Cergy (95)

8 campus à Cergy-Pontoise

- 1 Site des Chênes**
(présidence, administration, CY Sup droit, EG, LSH, LEI)
33 boulevard du Port
95011 Cergy-Pontoise cedex
01 34 25 60 00
- 2 Site de Saint-Martin**
(EG, IUT, ST)
2 avenue Adolphe-Chauvin
BP 222, Pontoise
95302 Cergy-Pontoise cedex
01 34 25 60 00
- 3 Site de Cergy (Bernard Hirsch)**
(INSPÉ, LEI)
Avenue Bernard-Hirsch
BP 70308
95027 Cergy cedex
01 34 35 37 40
- 4 Site de Neuville-sur-Oise**
(IUT, ST)
5 mail Gay-Lussac
CS 20601 Neuville
95031 Cergy-Pontoise cedex
01 34 25 68 30 / 60 00
- 5 Site du Parc**
(CY Tech)
Avenue du Parc
95000 Cergy-Pontoise cedex
01 34 25 10 10
- 6 Site du Port**
(CY Tech)
Chemin des Paradis
95011 Cergy-Pontoise cedex
- 7 Site de l'Épss**
13 boulevard de l'Hautill
95092 Cergy-Pontoise cedex
01 30 75 62 96
- 8 Site de Pileps**
13 boulevard de l'Hautill
95092 Cergy-Pontoise cedex
01 30 75 60 50

Une offre pour tous les profils



- Des formations :**
- courtes ou longues
 - académiques ou professionnalisantes
 - à temps plein ou en apprentissage

DSP : Diplôme de spécialisation professionnelle

Une offre pour réussir son entrée dans la vie d'adulte

Etre autonome et responsable

Etre citoyen

Développer son regard critique

Acquérir des connaissances académiques et développer ses compétences professionnelles

Une offre académique

Filières « classiques »

Licences

Filières renforcées

Double licences

Double diplômes licence + X

CUPGE (*cycle universitaire préparatoire aux grandes écoles*)

Pré-ing (*cycle intégré préparatoire aux cycles ingénieurs de CY Tech*)

C.M.I. (*cursus master en ingénierie*)

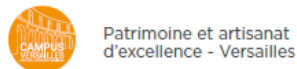
Une offre professionnalisante

De l'apprentissage en 1^{er} cycle (Licence professionnelle et BUT) et 2nd cycle (Master et Diplôme d'ingénieur), dans tous les domaines de formations.

1 CFA universitaire
7 CFA Partenaires



4 écoles de spécialité et 2 Campus des Métiers et des Qualifications :



2

Découvrir l'offre **de formation**

Une offre structurée en grands domaines



CY Sup, l'école universitaire des premiers cycles
(Licences, Licence professionnelles, BUT, Bachelor)

5 Graduate Schools thématiques (bac +5 et doctorat) :



Droit

Grands domaines

Droit des affaires, droit international, droit privé, droit public, droit social, droit de la santé, droit de l'entreprise

Formations Post Bac

- Licence en droit
- Double Licence Droit / Économie et Gestion
- Licence 1 Droit, parcours droit anglo-américain
- Licence 1 Droit, parcours droit espagnol et latino-américain

Accès et sélection

Candidature via Parcoursup pour la L1

Procédure sélective sur dossier pour la double licence

Entretien possible pour certains parcours

Qualités requises

Rigueur, persévérance, esprit d'analyse, capacités rédactionnelles

Maîtrise d'une langue étrangère recommandée

Débouchés et métiers

Avocat spécialisé (droit des affaires, droit pénal, droit social...), Magistrat (juge, procureur), Juriste d'entreprise, Directeur juridique, Conseiller juridique pour des organisations internationales, Juriste en commerce international, Inspecteur du travail, Juriste en collectivité territoriale, Commissaire de police...

Humanité et territoires

Grands domaines

Lettres, Histoire, Géographie, Journalisme, Édition,
Sciences du langage, Education, Transport, Logistique

Formations Post Bac

- Licence Géographie et aménagement
- Licence Histoire
- Licence Lettres modernes
- Licence Lettres et arts vivants
- Licence Lettres parcours Préparatoire au professorat des écoles
- Licence professionnelle Transport de voyageurs
- BUT Qualité, logistique industrielle et organisation
- BUT Management de la logistique et des transports

Accès et sélection

Candidature via Parcoursup pour les licences et les BUT

Qualités requises

Curiosité intellectuelle, capacités rédactionnelles,
esprit d'analyse
Goût pour la lecture, l'écriture et la culture générale

Débouchés et métiers

Géomatique
Enseignement et recherche
Journalisme et communication
Édition et métiers du livre
Aménagement du territoire et environnement
Géomatique
Culture et patrimoine
Ressources humaines
Professeur des écoles

Économie et gestion

Grands domaines

Économie, Finance, Gestion, Marketing, Ressources Humaines, Comptabilité

Formations Post Bac

Licences et double cursus

- Licence Économie et gestion (LMD)
- Double licence droit / économie et gestion (DLDE) et DU enjeux juridiques et économiques de la transition
- Double licence Economie et Gestion / Langues LEA (anglais-espagnol/allemand) + DU Economic and Corporate English + certification ECOTOPIA
- Licence économie et gestion + DU Innovation x design
- Licence Economie et Gestion + Master Management + DU Agir Pour la Transition (APT)

Licences professionnelles en 3 ans

- Métiers des arts culinaires et des arts de la table
- Chargé de clientèle banque assurance

BUT

- Techniques de commercialisation

Accès et sélection

L1 : Candidature via Parcoursup

Baccalauréat requis, bonnes notes en mathématiques et SES recommandées

Qualités requises

Esprit analytique, aisance avec les chiffres, intérêt pour l'actualité économique

Débouchés et métiers

Banque, finance, assurance :

Chargé de clientèle, Conseiller financier

Marketing : Chef de produit, Chargé de communication, Chef de projet marketing, Chargé d'études, Chef de projet digital...

Ressources humaines : Chargé de mission RH

Comptabilité et audit : comptable, contrôleur de gestion...



Économie et gestion

Licences et double cursus

- Licence Économie et gestion (LMD) : <https://cytech.cyu.fr/economie-et-gestion-1>

- Double licence droit / économie et gestion (DLDE) et DU enjeux juridiques et économiques de la transition : <https://cydroit.cyu.fr/formations/double-licence-droit-economie-et-gestion>

- Double licence Economie et Gestion / Langues LEA (anglais-espagnol/allemand) + DU Economic and Corporate English + certification ECOTOPIA : <https://www.cyu.fr/formation/trouver-sa-formation/catalogue-des-formationen/double-licence-economie-et-gestion-langues-anglais-espagnol-dlle-du-economics-and-corporate-english-certification-ecotopia>

- Licence économie et gestion + DU Innovation x design : <https://www.cyu.fr/formation/trouver-sa-formation/catalogue-des-formationen/licence-economie-et-gestion-du-innovation-x-design>

- Licence Economie et Gestion + Master Management + DU Agir Pour la Transition (APT) : <https://www.cyu.fr/formation/trouver-sa-formation/catalogue-des-formationen/double-cursus-en-5-ans-licence-economie-et-gestion-du-agir-pour-la-transition-apt>

[formation/catalogue-des-formationen/double-cursus-en-5-ans-licence-economie-et-gestion-du-agir-pour-la-transition-apt](https://www.cyu.fr/formation/trouver-sa-formation/catalogue-des-formationen/double-cursus-en-5-ans-licence-economie-et-gestion-du-agir-pour-la-transition-apt)

Licences professionnelles en 3 ans

- Métiers des arts culinaires et des arts de la table : <https://cygastronomiehotellerie.cyu.fr/formations/bup-metiers-de-la-gastronomie>

- Chargé de clientèle banque assurance : <https://www.cyu.fr/formation/trouver-sa-formation/catalogue-des-formationen/licence-assurance-banque-finance-charge-de-clientele-conseiller-de-clientele-de-particuliers-multicanal>

BUT

Techniques de commercialisation : <https://cyiut.cyu.fr/formations/le-bachelor-universitaire-de-technologie/b-u-t-techniques-de-commercialisation>

Sciences et techniques

Formations Post Bac

• Licences

Portail d'entrée en L1 Biologie et Ingénierie

Portail d'entrée en L1 MIPI -

Mathématiques, Informatique, Physique et Ingénierie

Portail d'entrée en L1 PCSTI - Physique, Chimie, Sciences de la Terre et Ingénierie

- **CUPGE (Cycle universitaire préparatoire aux grandes écoles)**
- **Cursus Master en Ingénierie (CMI)**

Géosciences pour l'énergie

Traitement de l'information et gestion de l'énergie électrique

- **Cycle préparatoire intégré (2 ans)**
Mathématiques et informatique ou
Biotechnologie et chimie

• Doubles licences

Mathématiques / Informatique

Mathématiques / Physique

• BUT

Génie biologique (parcours Biologie médicale et biotechnologie & Sciences de l'environnement et écotechnologies)

Génie civil - construction durable
Génie électrique et informatique industrielle

Génie électrique et informatique industrielle - parcours électronique et système embarqué - en partenariat avec l'Ecole Supérieure d'Aviation

Métiers du multimédia et de l'internet

Métiers de la transition et de l'efficacité énergétiques

- **Licence professionnelle** en 3 ans
Préservation et mise en valeur du patrimoine bâti

• Diplôme de spécialisation professionnelle (DSP) en 1 an

Patrimoine bâti : métiers de la construction et du patrimoine

Grands domaines

Mathématiques, Informatique, Physique, Chimie, Biologie, Génie civil, Génie électrique, Géosciences

Accès et sélection

Candidature via Parcoursup

Spécialités scientifiques au lycée (mathématiques, physique-chimie ou SVT)

Concours Galaxy pour les formations ingénieurs

Qualités requises

Rigueur scientifique, capacité d'analyse, curiosité, autonomie, goût pour les sciences et les nouvelles technologies

Débouchés et métiers

Ingénieur R&D, Data Scientist, Développeur informatique, Ingénieur en génie civil, Chercheur en biotechnologies, Ingénieur en énergies renouvelables...

Études internationales

Grands domaines

Langues étrangères, Littérature, Civilisations, Commerce international, Traduction, Communication interculturelle

Formations Post Bac

Licences

- Licence LEA Anglais-allemand, Anglais-espagnol, Anglais-chinois ou Anglais-japonais
- Licence LLCER Anglais ou Espagnol

Licences professionnelles en 3 ans

- Trilingue - Tourisme International
- Trilingue - Commerce bio et développement durable

Licence professionnelle en 1 an à bac+2

- Commerce international

Accès et sélection

Candidature via Parcoursup pour la L1

Niveau B1/B2 recommandé dans les langues choisies

Sélection sur dossier (notes, lettre de motivation)

Qualités requises

Curiosité culturelle, aisance linguistique, adaptabilité
Compétences en expression écrite et orale, analyse critique

Débouchés et métiers

Commerce international : Chargé d'affaires,
Responsable import-export
Traduction et interprétariat
Enseignement et recherche
Communication internationale : Chargé de relations publiques
Tourisme et hôtellerie : Guide-conférencier,
Responsable d'agence

Education

Grands domaines

Sciences de l'éducation, enseignement, sport, accompagnement social

Formations Post Bac

- Licence Sciences de l'éducation et de la formation, 7 parcours :
 - Enseignement, éducation et formation
 - Préparatoire au Professorat des Ecoles (PPPE)
 - Sciences et Médiation Scientifique
 - Education, enseignement et développement corporel de l'enfant (CY ILEPS)
 - Assistant de services sociaux (CY EPSS)
 - Educateur de jeunes enfants (CY EPSS)
 - Educateur spécialisé (CY EPSS)
- Licence Science, Enseignement, Médiation (Gennevilliers et St Germain-en-Laye)
- Licence STAPS parcours éducation et motricité (CY ILEPS)
- Licence professionnelle commercialisation de produit et service sportif (CY ILEPS)
- Bachelor Universitaire International Sport events and international marketing business (CY ILEPS)

Accès et sélection

Candidature via Parcoursup pour la L1
Procédure sélective sur dossier pour les licences professionnelle
Entretien possible pour certains parcours

Qualités requises

Maîtrise de la langue française, compétences scientifiques, intérêt pour les question d'apprentissage et d'éducation, capacités relationnelles.

Débouchés et métiers

Métiers de l'enseignement (professeur des écoles, professeur de sport, CPE, ...), Vente, marketing et communication du sport, métiers de l'accompagnement social (éducateur de jeunes enfants, éducateur spécialisé, assistant de services sociaux).

3

Découvrir la vie étudiante à CY

De l'entrée à CY au diplôme

Du CY on Board...



...à la cérémonie de remise des diplômes



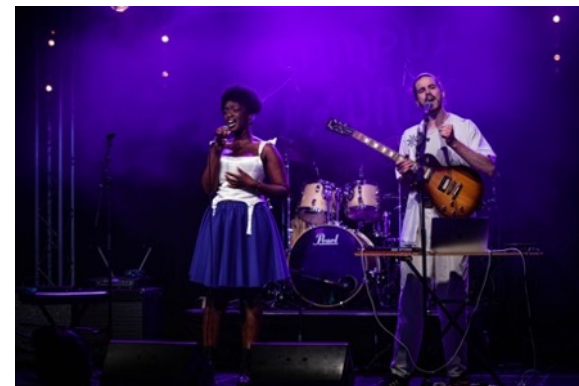
Une vie sportive

CY Raid, Campus Day, Jeu d'île de loisirs, activités sportives,...



Une vie culturelle

Campus Sounds, Folle Nuit du Théâtre, 33 Tour, sorties culturelles,...



Une vie associative

Soutien aux projets des associations étudiantes, formations,...



Un accompagnement au quotidien

Permanences santé, aménagements d'études, actions solidaires, villages étudiants,...



Etapes d'inscription

1. Candidater sur Parcoursup

2. Vérifiez votre dossier Parcoursup
en cas d'entretien ou test

3. S'inscrire à CY

1. Payer la CVEC / 2. Inscription administrative / 3. Activer son ENT / 4. Inscription pédagogique

4

**Nous répondons
à vos questions !**

journée portes ouvertes

Samedi 8 février 2025
de 10h à 17h



PROGRAMME ET SITES OUVERTS ICI

12 CAMPUS ET 250 FORMATIONS → [CYU.FR](https://www.cyu.fr)

**Votre
avis
compte**



Merci !